

1. Q: 当我在 Win 8 32/64bit 环境下使用 Media Player 播放音乐或电影时，每次在前面板音频接口插入耳机时，**Mmedia Pp**layer 总是意外停止，并显示一条错误信息。该怎么办？

A: 请重新打开 Media Player 并播放媒体文件，以从前面板音频面板播放音频。

2. Q: 在 Z87 平台上，ASMedia SATA3 控制器无法识别我的 eSATA 设备。如何解决该问题？

A: 请先卸载原始的 ASMedia SATA3 驱动程序，然后从以下链接重新安装 ASMedia SATA3 驱动程序 v1.4.1 或更新版本。

[http://download.asrock.com/drivers/all/SATA/Asmedia_SATA3\(v1.4.1\).zip](http://download.asrock.com/drivers/all/SATA/Asmedia_SATA3(v1.4.1).zip)

3. Q: 我无法从支持光盘中为 CPU E3-1265L v3 集成显卡安装 VGA 驱动程序。我该为 CPU E3-1265L v3 安装哪个驱动程序？

A: 不同于其他 Haswell CPU，E3-1265L v3 的集成 GPU 为 GT1。请从以下链接下载并安装 VGA 驱动程序。

Windows 7/ Windows 8 32bit 下载链接：

[http://download.asrock.com/drivers/Intel/VGA/VGA\(v15.31.18.0.3272\).zip](http://download.asrock.com/drivers/Intel/VGA/VGA(v15.31.18.0.3272).zip)

Windows 7/ Windows 8 64bit 下载链接：

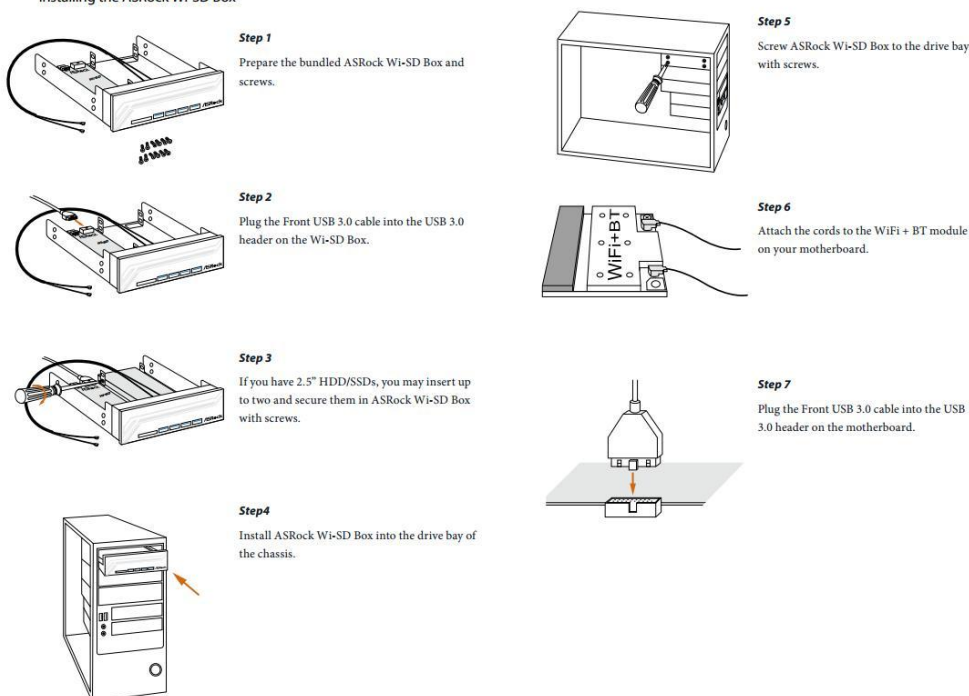
[http://download.asrock.com/drivers/special/VGA\(v15.33.22.3621GT1_64bit\).zip](http://download.asrock.com/drivers/special/VGA(v15.33.22.3621GT1_64bit).zip)

4. Q: 当在 Wi-SD 盒上连接一根 4-pin 电源线时，系统无法关闭。我该怎么办？

A: Wi-SD 盒在没有连接额外 4-pin 电源的情况下也可正常运行。

请参考以下步骤安装 Wi-SD 盒。

Installing the ASRock Wi-SD Box



5. Q: Wi-SD 盒上的 SD 卡读卡器无法检测到 SD 卡。如何才能使 SD 卡读卡器正常运行？

A: 请参考以下指导来更新 SD 卡读卡器固件。

[http://www.asrock.com/support/note/Realtek_CardReaderFirmware\(v8\).pdf](http://www.asrock.com/support/note/Realtek_CardReaderFirmware(v8).pdf)

6. Q: 在 Windows 7 64bit 操作系统下，在 GPT 格式的硬盘上为 Z87 OC formula 安装了所有驱动程序后，系统无法关闭。我该怎么办？

A: 请进入 Windows 安全模式卸载 Etron USB3.0 驱动程序，并更新至最新的 Etron USB3.0 驱动程序。

Etron USB3.0 驱动程序 x64 下载链接：

[http://download.asrock.com/drivers/all/usb/EtronUSB3_Win7-64\(0.5.649.2\).zip](http://download.asrock.com/drivers/all/usb/EtronUSB3_Win7-64(0.5.649.2).zip)