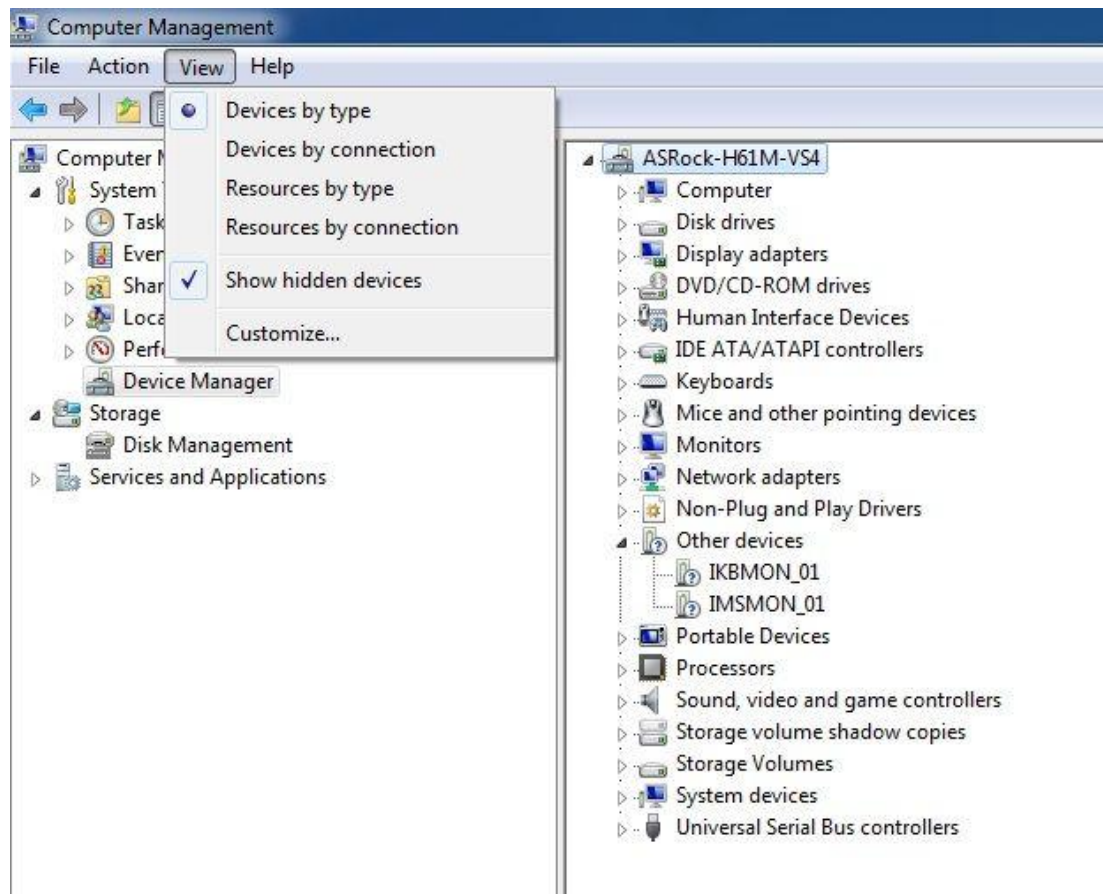


1. Q: 在 H61 主板上，从支持光盘安装所有驱动程序后，设备管理器中仍然有两台设备“IKBMON_01”和“IMSMON_01”显示未知。我还应该安装什么驱动程序？



A: 请为这些设备升级 Intel Smart Connect Technology 技术。

Intel Smart Connect Technology 驱动程序下载链接：

[http://download.asrock.com/drivers/Intel/SATA/SmartConnect\(v4.1.40.2143_PV\).zip](http://download.asrock.com/drivers/Intel/SATA/SmartConnect(v4.1.40.2143_PV).zip)