

1. Q: 我想在 Beebox 上安装两根内存条进行双通道运行，如何选择内存条？

A: 要安装两根内存条或进行双通道配置，用户需要安装相同的（相同品牌、速度、容量和芯片组类型）DDR3L SO-DIMM 内存条。

2. Q: 如何在 N3150/3050-NUC（已安装操作系统的 Beebox）上重新安装 Windows 10 Home 64-bit 操作系统，并激活操作系统？

A: 请访问以下链接下载并安装 Windows 10 Home 64-bit 操作系统。

[http://answers.microsoft.com/en-us/windows/wiki/windows\\_10-windows\\_install/how-to-download-official-windows-10-is-o-files/35cde7ec-5b6f-481c-a02d-dadf465df326](http://answers.microsoft.com/en-us/windows/wiki/windows_10-windows_install/how-to-download-official-windows-10-is-o-files/35cde7ec-5b6f-481c-a02d-dadf465df326)

安装操作系统后，按照以下步骤激活 Windows 10 Home 64-bit。

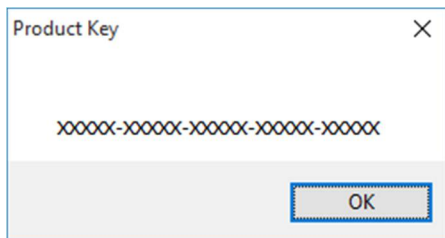
1. 下载 “AsrProductKey” 工具。

<http://www.asrock.com/nettop/Intel/Beebox%20Series/?cat=Download&os=Win1064>

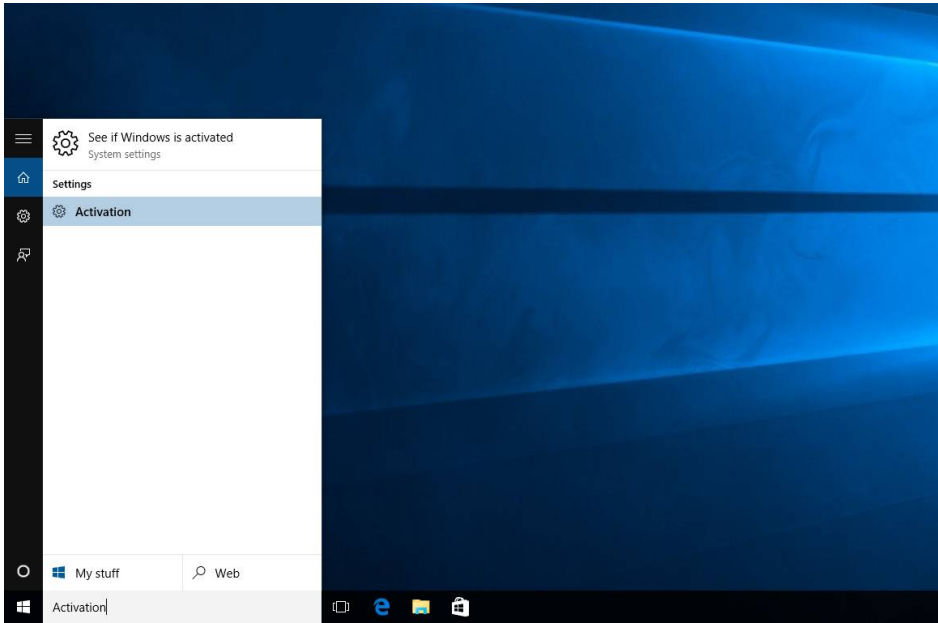
2. 解压工具并开启。



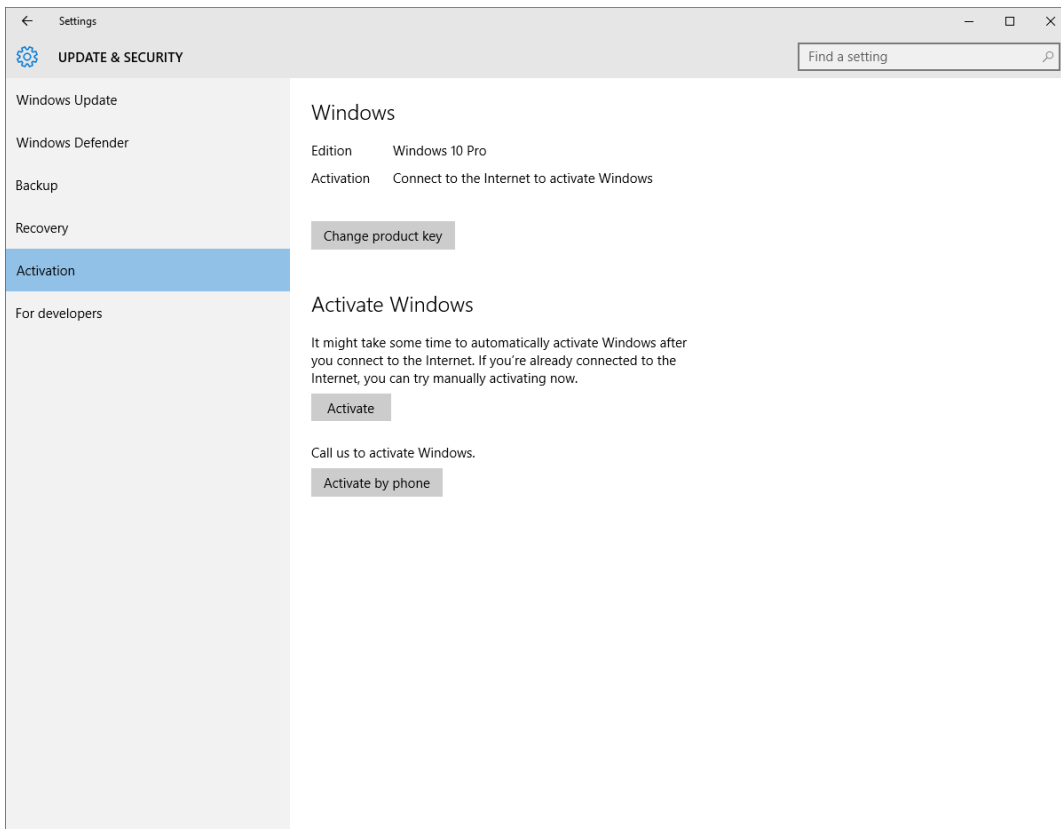
3. 您将会收到您的系统的产品码，如下图所示。

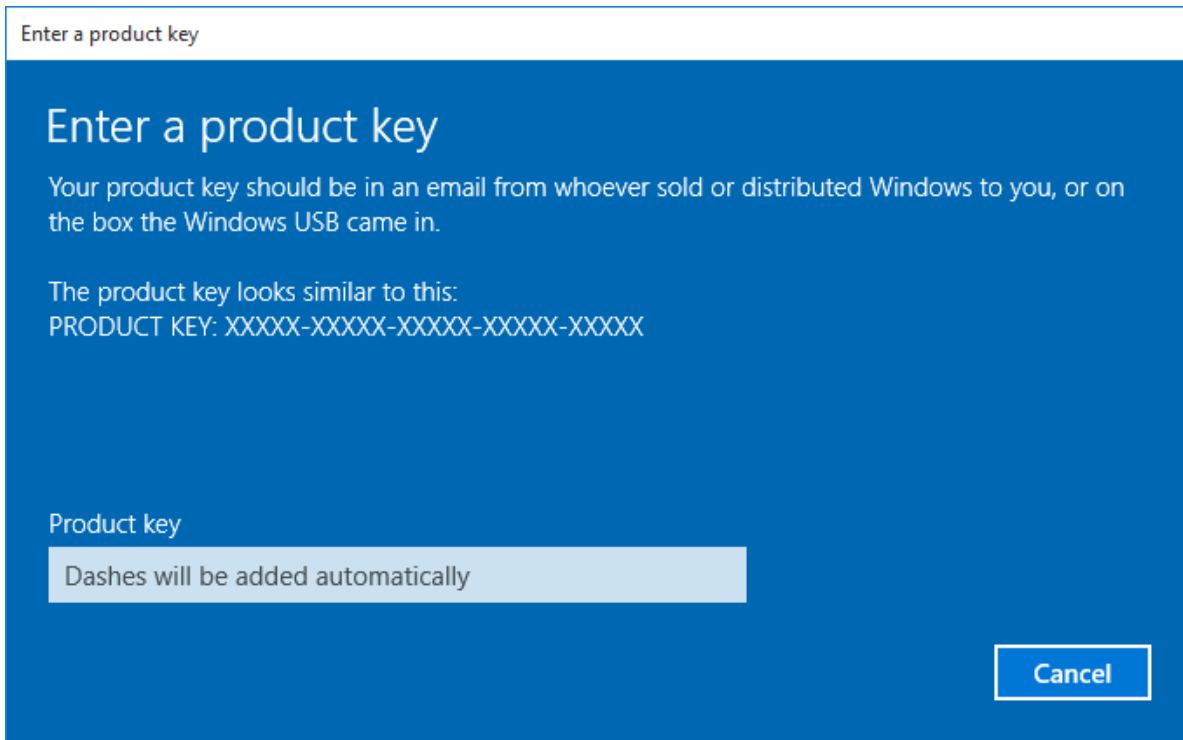


4. 在 Windows 搜索栏输入 “Activation”，然后按下 <Enter>。



5. 点击 “Change Product Key” ( 更改产品码 ), 然后输入步骤 3 中显示的产品码。



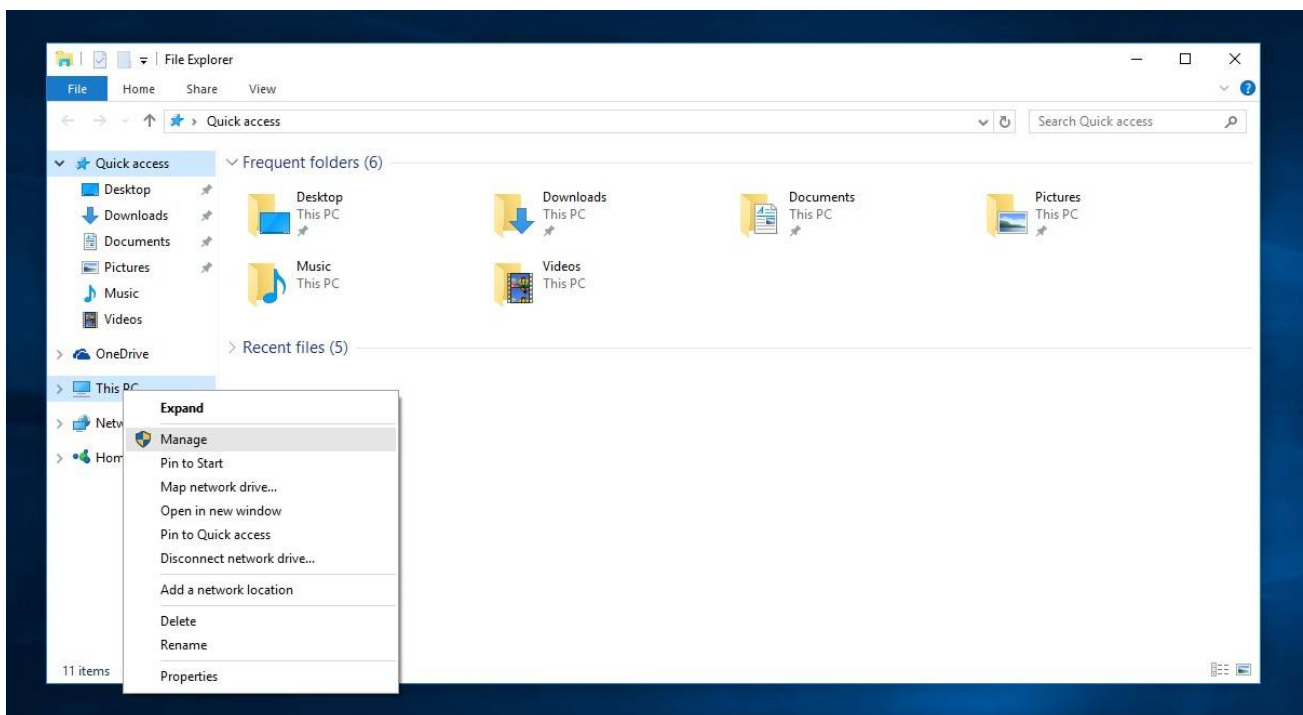


6. 输入产品码后，操作系统将会被激活。

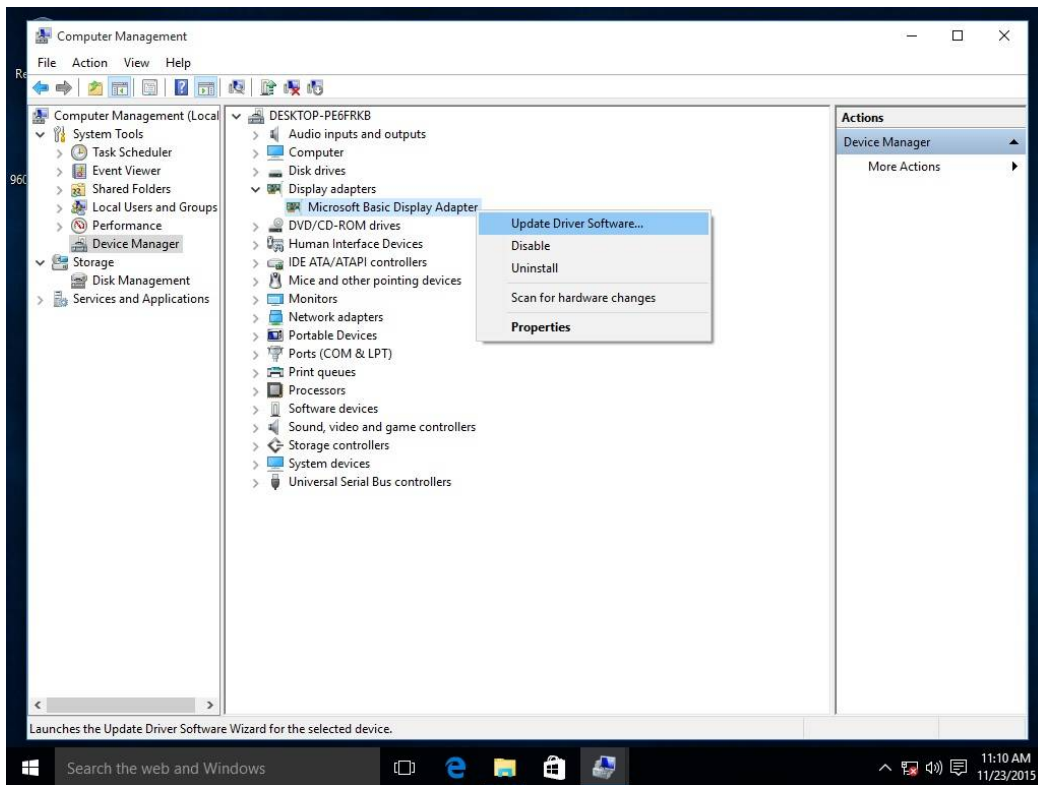
3. Q: 网站上没有 AMD 760G 的 Windows 10 VGA 驱动程序。如何找到驱动程序并安装？

A: 请参考以下步骤通过 Windows 更新安装 VGA 驱动程序。

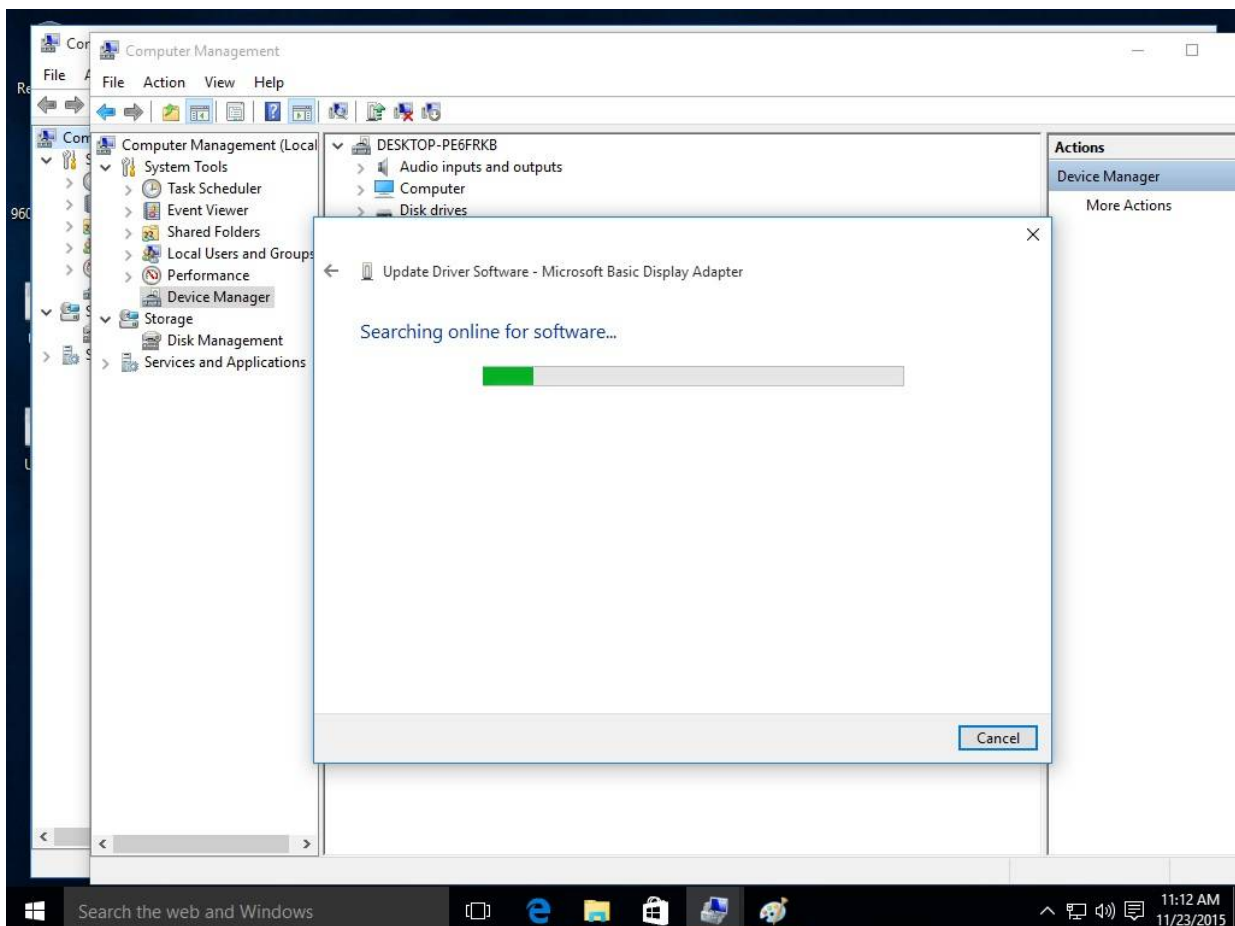
步骤 1：右击“这台电脑”，然后选择“管理”。



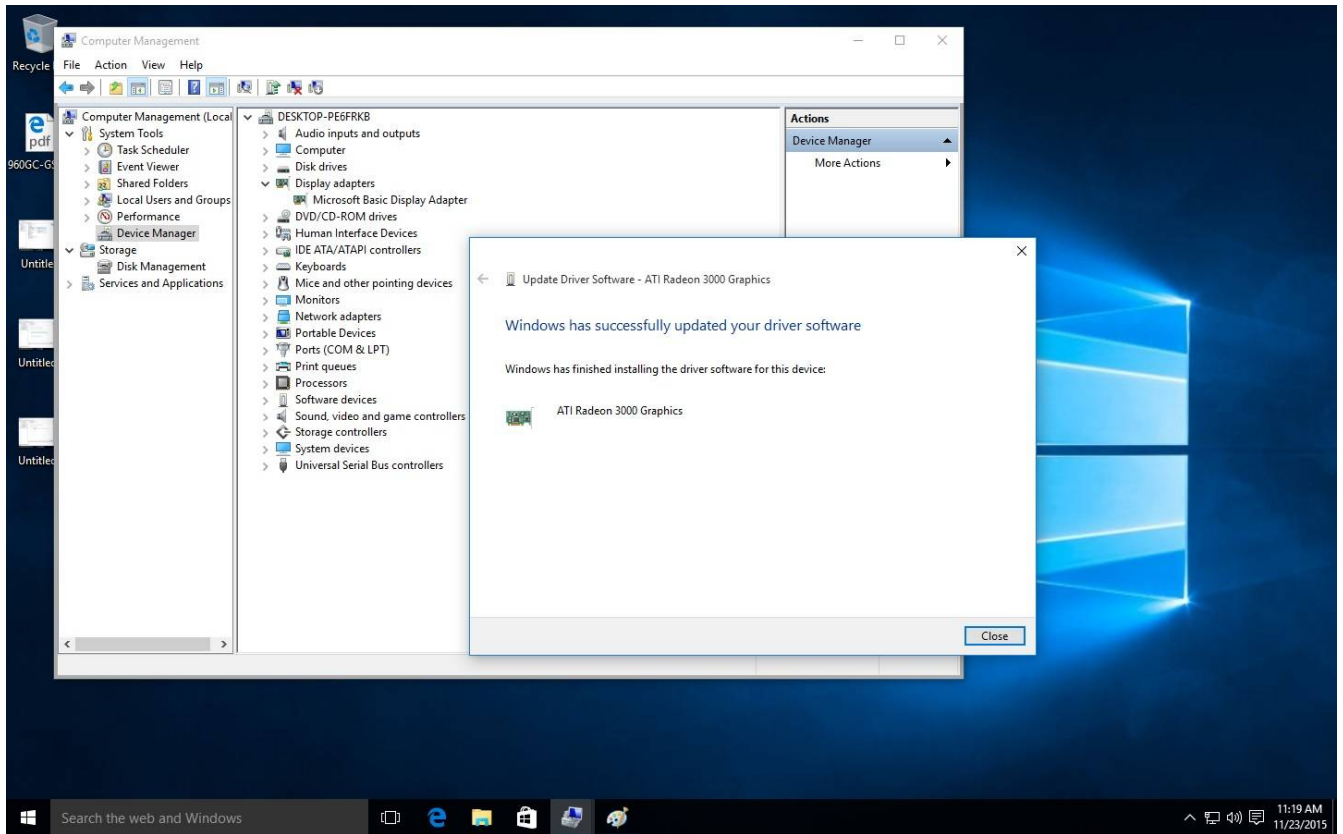
步骤 2：在左侧面板中选择“设备管理器”；点击“显示适配器”，然后右击“Microsoft Basic Display Adapter”，再选择“Update Driver Software...”（确定系统已连接至互联网）



步骤 3：系统将自动通过互联网升级驱动程序。



步骤 4：等待直到屏幕提示 Windows 已成功升级驱动程序软件信息。



步骤 5：升级驱动程序后，设备管理器即可识别您的显卡。

