

1. Q: 安装了 Windows 10 1511 版本 (Threshold 2 Build 10586) 操作系统时, Z170 极限玩家 6 和 Z170 Gaming K6 系列产品无法从睡眠模式 (S3) 唤醒, 也无法进入休眠模式 (S4) 。

A: 进入华擎网站下载区域, 将 BIOS 升级至以下或更新的版本。

下载链接 : <http://www.asrock.com/support/download.asp>

型号	BIOS 版本
Z170 极限玩家 6+	P1.80
Z170 极限玩家 6	P1.80
Z170 Gaming K6+	P1.90
Z170 Gaming K6	P1.90

2. Q: 当我尝试使用安装了 VMware 的 64 位来宾 (guest) 操作系统时, 系统弹出 “This host supports Intel VT-X, but Intel VT-X is disabled” (此主机支持 Intel VT-X, 而 Intel VT-X 已禁用) 的信息。

A: 请开启 BIOS 中的【Intel Virtualization Technology】项目以启用 VT-x。

(进入 BIOS -> Advanced -> CPU Configuration, 将【Intel Virtualization Technology】项目设置为 [Enabled]。)

3. Q: 我的 Beebox 支持 Realtek 无线网卡, 但无法连接至 2.4GHz 路由器。

A: 请从我们的网站升级 Realtek 无线驱动程序 (v2023.23.1030.2015)。

下载链接 : <http://www.asrock.com/nettop/Intel/Beebox%20Series/?cat=Download>

4. Q: 连接在 100 系列平台上的 PS/2 鼠标无法正常使用。

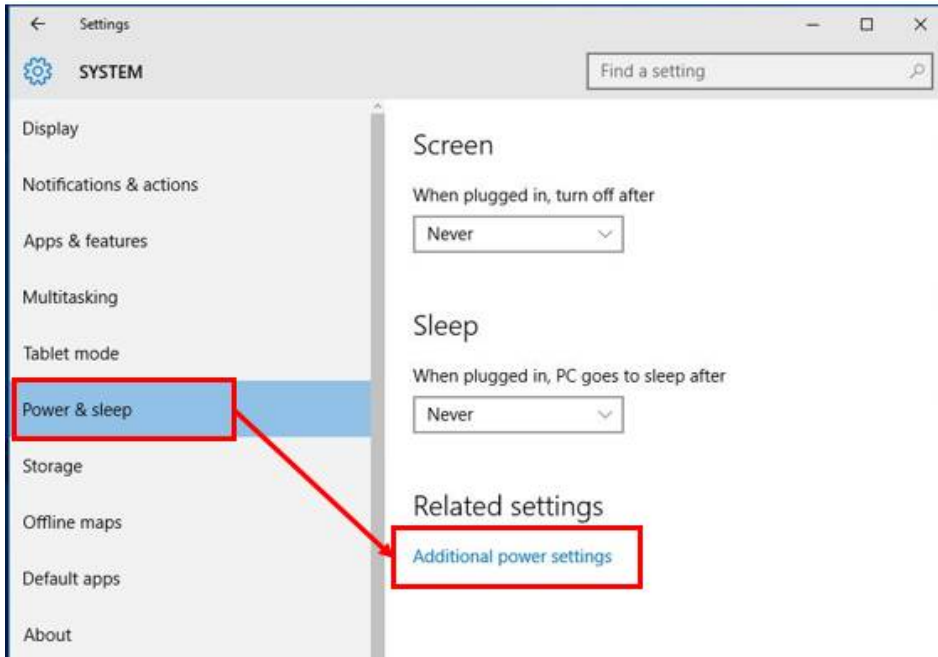
A: 请在 BIOS 中将【PS/2 Y-cable】项目设置为 [Auto]。

(进入 BIOS -> Advanced -> Super IO Configuration, 将【PS/2 Y-cable】项目设置为 [Auto]。)

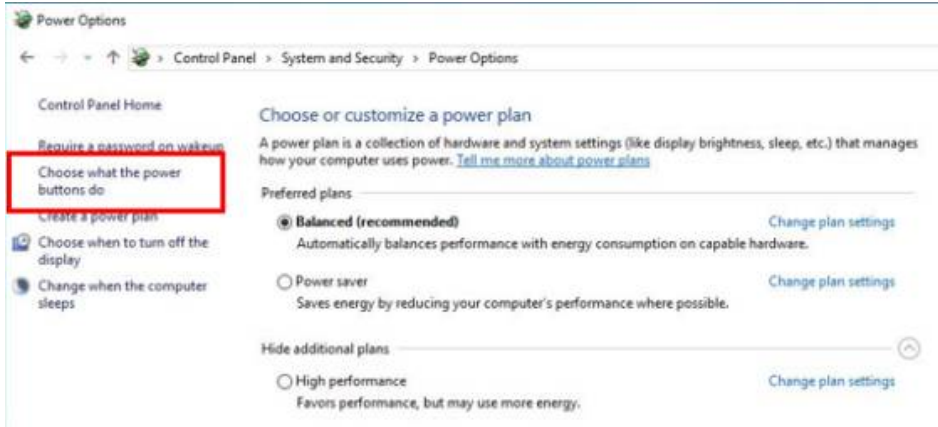
5. Q: 如何将 Windows 10 的关机动作从休眠 (S4) 更改为关机 (S5) ?

A: 请根据以下步骤操作。

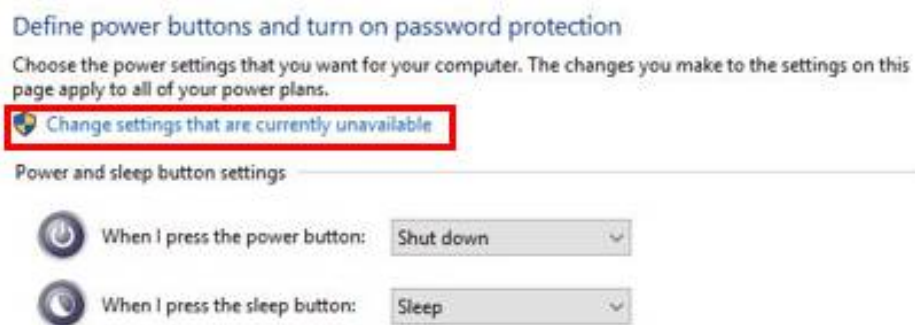
1. 在 Windows 10 操作系统中打开 “系统”。
2. 选择 “电源和睡眠”, 进入 “其他电源设置”。



3. 选择“选择电源按钮的功能”。



4. 点击“更改当前不可用的设置”。





5. 取消勾选“启用快速启动”，然后保存设置。

Define power buttons and turn on password protection

Choose the power settings that you want for your computer. The changes you make to the settings on this page apply to all of your power plans.

Power and sleep button settings

 When I press the power button: Shut down

 When I press the sleep button: Sleep

Password protection on wakeup

Require a password (recommended)

When your computer wakes from sleep, no one can access your data without entering the correct password to unlock the computer. [Create or change your user account password](#)

Don't require a password

When your computer wakes from sleep, anyone can access your data because the computer isn't locked.

Shutdown settings

Turn on fast startup (recommended)

This helps start your PC faster after shutdown. Restart isn't affected. [Learn More](#)

Sleep

Show in Power menu.

Hibernate

Show in Power menu.

Lock

Show in account picture menu.

6. 完成。