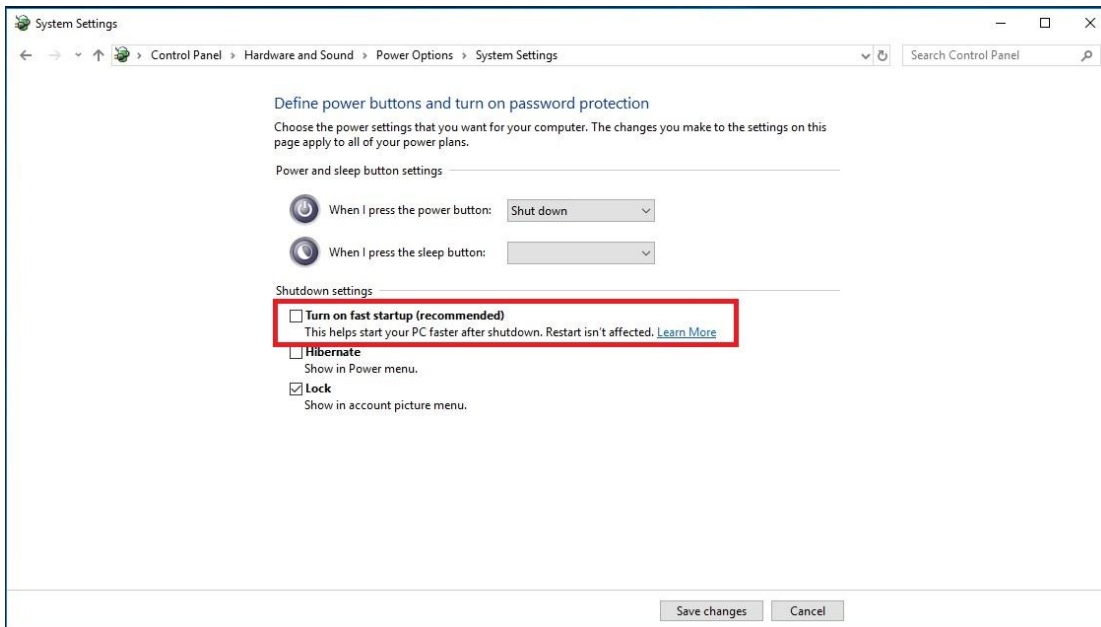


1. Q: 如何开启 Windows 10 操作系统 S5 状态的网络唤醒功能?

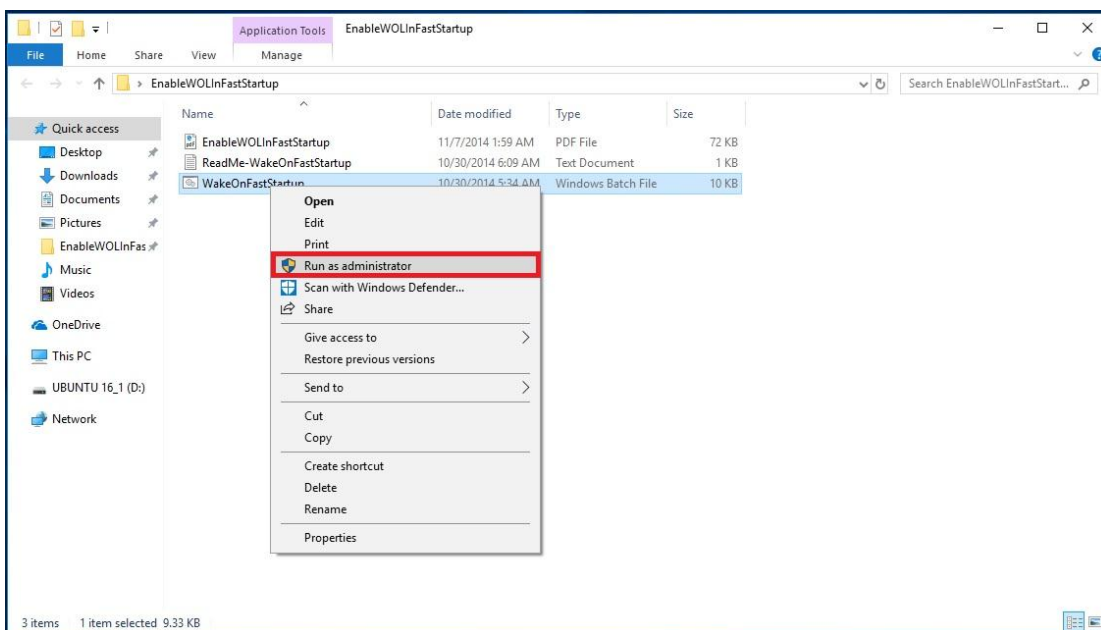
A: 请根据以下步骤来完成设置。

步骤 1: 在“控制面板”中取消勾选“快速启动”选项。

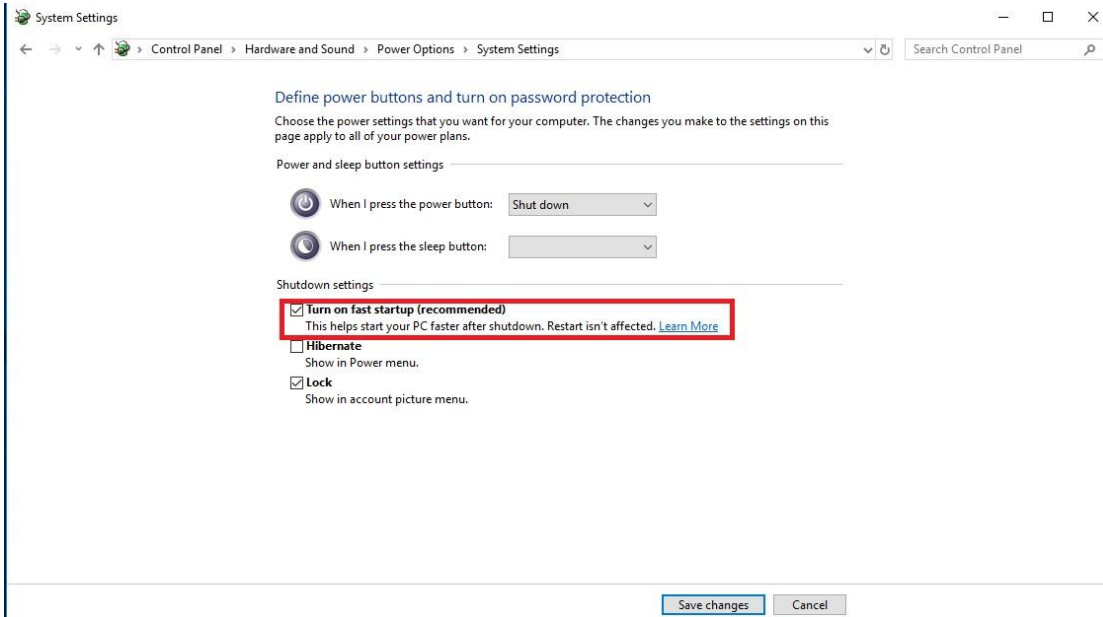


步骤 2: 解压缩 EnableWOLInFastStartup 文件，然后右击选择以管理员权限运行 WakeOnFastStartup.bat 来进行安装。

链接: <https://www.asrock.com/support/download/EnableWOLInFastStartup.zip>



步骤 3: 在“控制面板”中勾选“快速启动”选项。



完成后，S5 状态下的网络唤醒功能开启。

2. Q: 在 AM4 平台上运行 Raven Ridge 处理器时如何调整共享内存？

A: 要调整共享内存，请根据以下步骤来找到并调整超频设置。

1. 在开机自检过程中按下“F2”或“DEL”进入 BIOS 设置程序。
2. 从以下路径调整超频设置。
 - a. Advanced\AMD CBS\NBIO Common Options\GFX Config IGC :Forces
 - b. Advanced\AMD CBS\NBIO Common Options\UMA Mode : UMA_Spec
 - c. Advanced\AMD CBS\NBIO Common Options\UMA Frame Buffer Size: 选择所需容量



Technical Reference - Q&A

TSD-QA (2018/03)

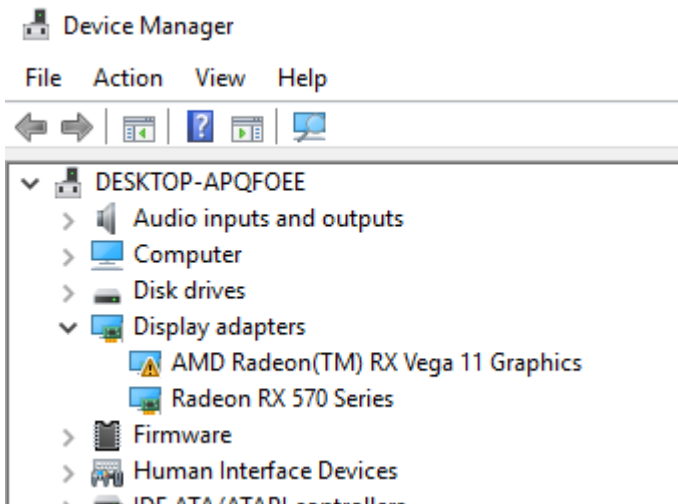
d. OC Tweaker\OC Mode Change Switch\AMD CBS Setting



3. 完成以上项目的设置后，按下“F10”保存设置。

3. Q: 当我使用显卡和内置显卡 AM4 CPU 时，内置显示适配器显示感叹号。该如何操作？

A: 若您已安装显卡，而内置显卡适配器显示感叹号，如下图所示。请根据以下步骤来消除感叹号。



1. 在开机自检过程中按下“F2”或“DEL”进入 BIOS 设置程序。

2. 选择内置显卡作为首选显示适配器

路径: Advanced\AMD PBS\Primary Video Adapter\Int Graphics (IGD)

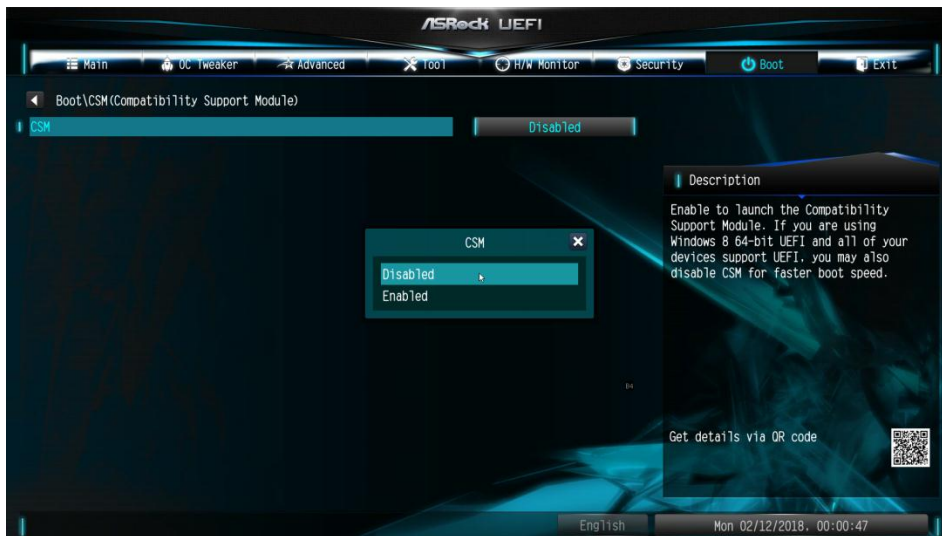


3. 完成以上项目的设置后，按下“F10”保存设置。

您也可以尝试以下方法：

1. 在开机自检过程中按下“F2”或“DEL”进入 BIOS 设置程序。
2. 关闭 CSM

路径：Boot/CSM/Disable



3. 完成以上项目的设置后，按下“F10”保存设置。