

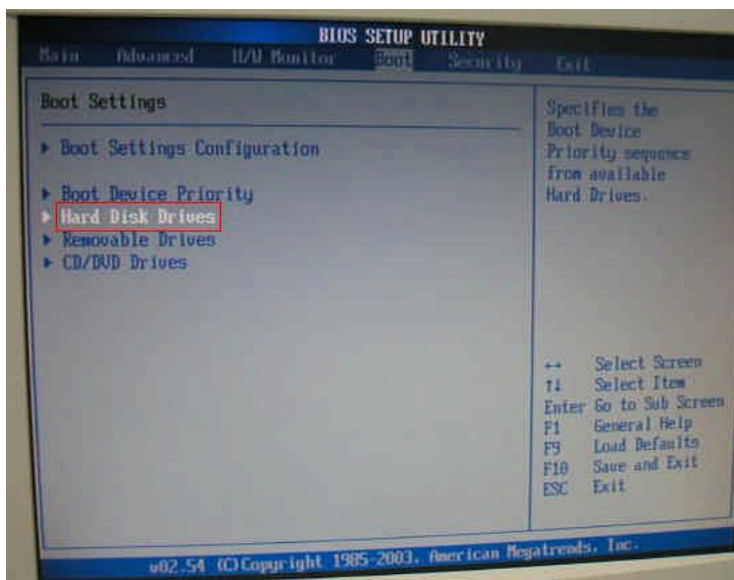
技术通报——问与答

1. 问：我的硬盘是具备16 MB缓存的迈拓的Diamond MAX 10和MaxLine III SATA 250 GB/300 GB。开机自检 (POST) 期间，我的硬盘不能被正确检测，我怎么解决？

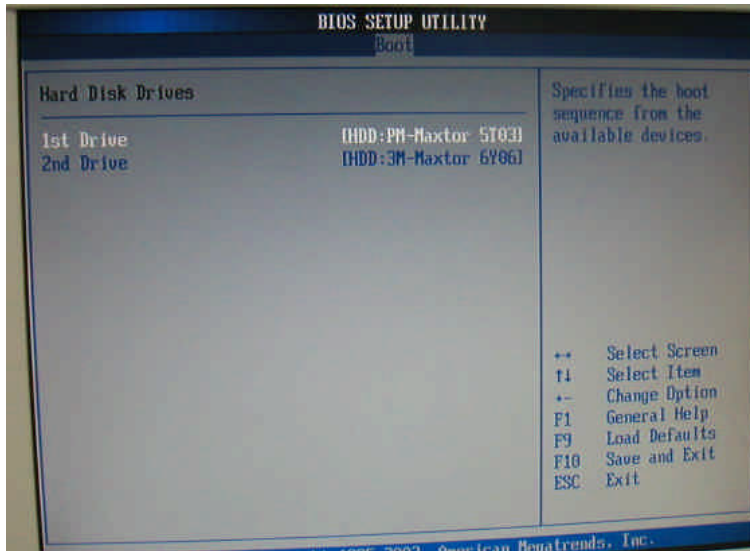
答：请将主板的 BIOS 刷新至最新版本。如果您仍然遇到问题，请联系迈拓公司并刷新硬盘的最新固件 (firmware)。

2. 问：如果我在P4i65GV主板上同时使用SATA硬盘和IDE硬盘，我怎样从SATA硬盘启动系统？

答：如果您在 P4i65GV 主板上同时连接了 SATA 硬盘和 IDE 硬盘，您会在 BIOS 设置里看到一个选项——Hard Disk Drives (硬盘驱动器) (请查看下面的图片)。



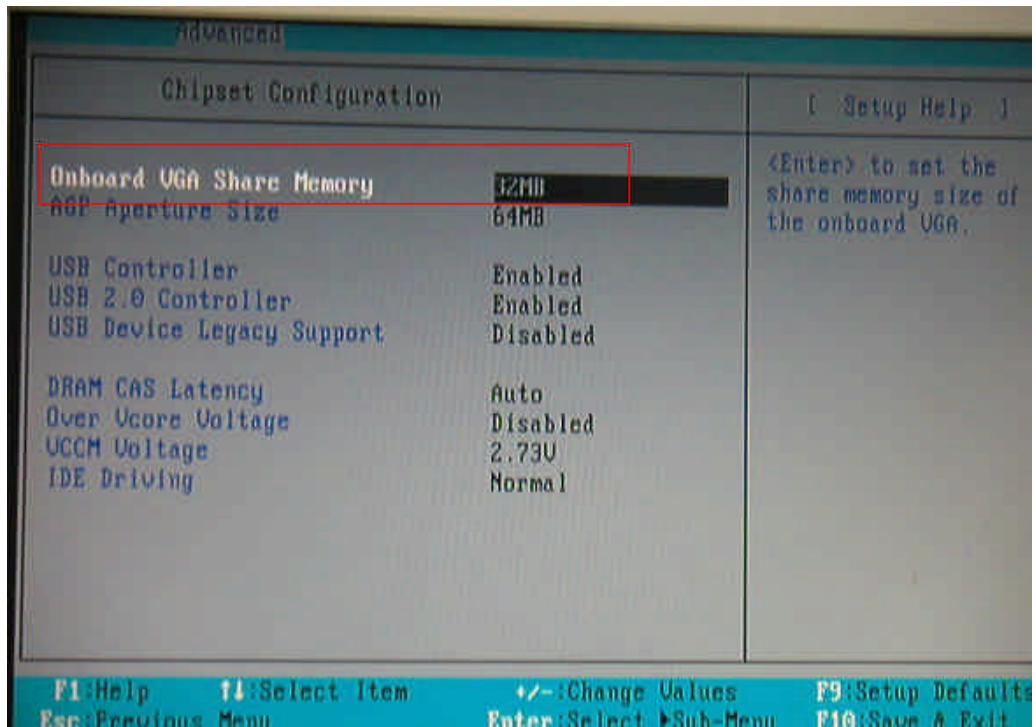
请进入设置，将 SATA 驱动器选择为“1st Drive”(第一驱动器)，按 F10 键保存设置并退出。



3. 问：如果在集成显卡的华擎主板上仅使用一条 128MB 内存（例如：K7VM3，K7S41/GX 等），我应该选择多大的共享内存？

答：因为共享内存使用系统内存，为了更佳的系统性能，我们推荐您在 BIOS 设置里将共享内存大小设置为 32MB 或者更小的值（欲了解基于 Intel 芯片组的主板，请查阅 TSD-QA-08，2003 年 6 月 13 日，

<http://www.asrock.com/support/QA/TSDQA-08.pdf>）



4. 问：我想在使用HT CPU的P4i65GV主板上安装Linux Red Hat 9.0。安装完成之后进入操作系统，会出现两种操作系统供选择：2.4.20-8smp和2.4.20-8。当进入操作系统2.4.20-8smp并选择关机时，将不能完全关机。我应该怎么解决这个问题？

答：所有华擎主板都支持 ACPI。因为 Red Hat 9.0 是 APM 模式的操作系统，请查阅 <http://www.asrock.com/support/download/P4i65GV.asp> 下载支持 APM 的特定 BIOS。刷新特定的 BIOS 之后，请在开始安装 Linux Red Hat 9.0 时键入 “Linux apm=power_off” 命令。