

技术通报——问与答

1. 问: 我想安装P4i45GV板载的声卡驱动。但是, 当我执行支持光盘里的“Autorun”(自动运行)程序时, 在菜单里找不到C-Media声卡的驱动选项。我应该怎么办?

答: 由于 P4i45GV 支持光盘里的“AUTORUN”(自动运行)程序内容有误, 在 Windows XP 下“AUTORUN”(自动运行)菜单里您会看不到“C-Media audio driver and application”(C-Media 声卡驱动和应用程序)选项。虽然您不能看到这个选项, 但是您仍然可以通过点击“Serial ATA Driver”(Serial ATA 驱动程序)选项安装声卡驱动。出错的支持光盘版本为 I133c 和 I133d。请参照下面的图片安装支持光盘里的驱动程序。



请点击“Serial ATA Driver”(Serial ATA 驱动程序)选项安装 C-Media 声卡驱动。

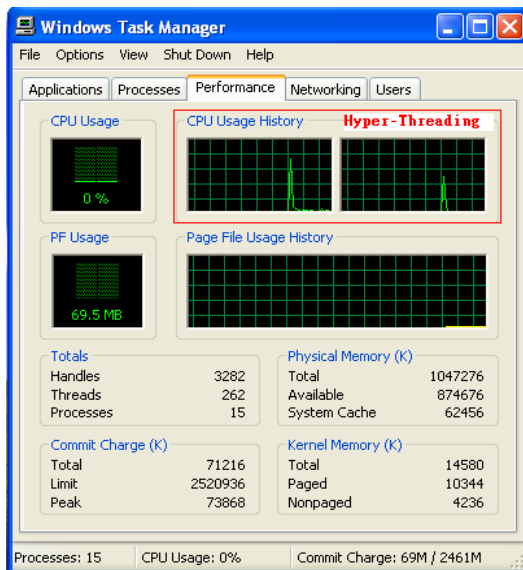
2. 问: 我在华擎主板上使用迈拓250GB硬盘, 操作系统Windows® 2000/XP仅能将它识别为128GB或137GB。我应该怎么修正这个问题?

答: 请从迈拓网站下载“Maxtor Big Drive Enabler”(迈拓大硬盘补丁程序)

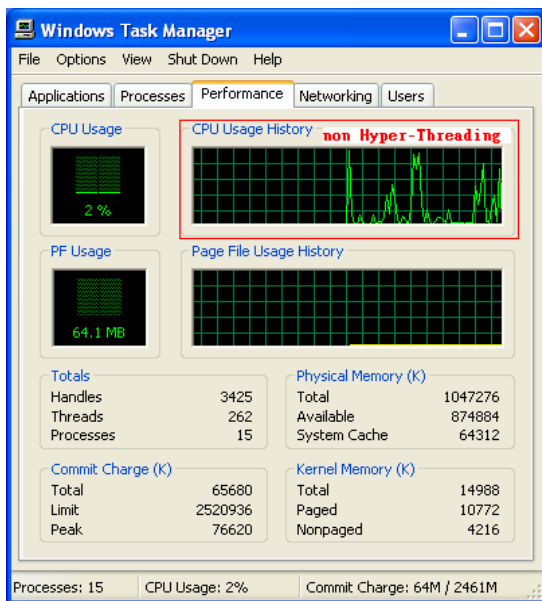
http://www.seagate.com/ww/v/index.jsp?locale=en-US&name=Maxtor_Big_Drive_Enabler&vgnnextoid=535d8b9c4a8ff010VgnVCM100000dd04090aRCRD 修正这个问题。

3. 问: 我使用HT CPU和支持Hyper-Threading技术的华擎主板。我怎样知道我的系统是否工作在Hyper-Threading模式下呢?

答: 请右键点击任务栏并点选 Task Manager（任务管理器）。在“performance”（性能）选项，如果您看到两个 CPU Usage History（CPU 使用记录）图形，这就意味着系统工作在 Hyper-Threading 模式下。（请参看下面的图片）



如果您只看到一个 CPU Usage History（CPU 使用记录）图形，这就意味着系统并没有工作在 Hyper-Threading 模式下。（请参看下面的图片）



4. 问: 我使用K8 939针CPU。当我在K8Combo-Z / 939A8X-M / K8Upgrade-1689主板的蓝色内存插槽上使用两条不同容量的内存条（256MB和512MB）时，总内存容量仅能被识别为512 MB。为什么？

答: 由于 K8 939 针 E CPU 修正内存分配代码的原因，内存将自动运行在双通道模式下。两条内存将被识别为相同的容量（256MB + 256MB）并运行双通道模式。为了最佳兼容性和稳定性，推荐在相同颜色的插槽上安装一对相同的 DDR 内存条（相同的品牌、速度、容量和芯片类型）。