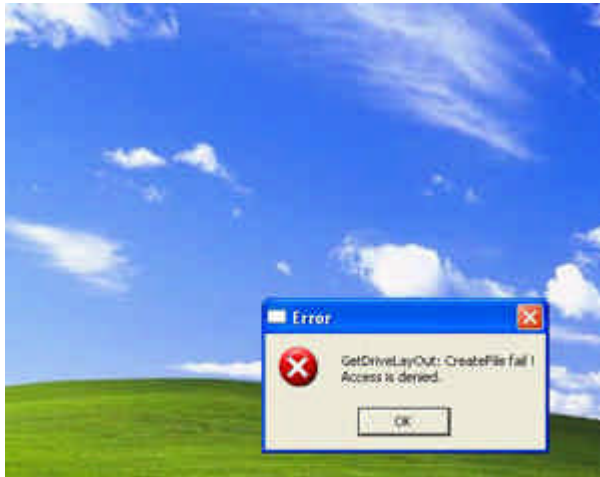


## 技术通报——问与答

1. 问：我使用 P4Dual-915GL/ 775Dual-915GL 主板。将显卡驱动程序从 6.14.10.3943 升级到 6.14.10.4299 之后，最大共享显示内存变为 192MB。为什么？

答：最大共享显示内存受 Intel 显卡驱动程序的限制。Intel 显卡的 6.14.10.4299 版本驱动程序仅支持 192MB 的最大共享显示内存。

2. 问：我的主板是 P4VM800/ 775VM800/ P4V88+/ 775V88+/ P4Dual-880Pro/ 775Dual-880Pro/ K8Upgrade-VM800，在 Windows XP 下使用带 RAID 功能的 SATA 硬盘。如果我以受限的用户帐户登录，系统将会出错（参看下面的图片），我应该怎么办呢？



答：请到我们的下载站点浏览下载最新的 VIA RAID 驱动程序。这类新版本的驱动程序可以解决这个问题。

P4VM800: <http://www.asrock.com/mb/Download.asp?Model=P4VM800>

775VM800: <http://www.asrock.com/mb/Download.asp?Model=775VM800>

P4V88+: <http://www.asrock.com/mb/Download.asp?Model=P4V88%2b>

775V88+: <http://www.asrock.com/mb/Download.asp?Model=775V88%2b>

P4Dual-880Pro:

<http://www.asrock.com/mb/Download.asp?Model=P4Dual-880Pro>

775Dual-880Pro:

<http://www.asrock.com/mb/Download.asp?Model=775Dual-880Pro>

K8Upgrade-VM800:

<http://www.asrock.com/mb/Download.asp?Model=K8Upgrade-VM800>