

技术通报——问与答

1. 问：我在775Dual-VSTA主板上使用酷睿2双核E6XXX处理器和DDR II 533/667内存。但是系统非常不稳定。在安装Windows XP或某些软件时，有时会出现蓝屏或者死机现象。我怎么修复这个问题呢？

答：请按如下步骤修复这个问题。

1. 如果您使用DDR II 667 RAM内存，请在BIOS里将“DRAM Frequency”（内存频率）设置为“[333MHz (DDR II 667)]”。(BIOS/ Advanced/ Chipset Configuration/ DRAM Frequency)
2. 如果您使用DDR II 533内存，请在BIOS里启用“Flexibility Option”（弹性选择）。(BIOS/ Advanced/ Chipset Configuration/ Flexibility Option)
3. 如果问题仍然存在，请将BIOS刷新至P1.80或者更高版本。

<http://www.asrock.com/mb/download.asp?Model=775Dual-VSTA#bios>

2. 问：我的系统基于775Dual-VSTA/ ALiveSATA2-GLAN/ AM2V890-VSTA，搭配Windows XP/ Windows 2000操作系统。刷新为最新的BIOS之后，我发现两个问题。

1.我找不到支持光盘菜单里的“HD Audio Driver and Application”（高保真音频驱动程序和软件）链接。

2.在Device Manager（设备管理器）里出现了一个黄色的感叹号。

我应该怎么办？

答：1. 如果您的光盘是IVD12/ IVD12b（775Dual-VSTA）、AV890-10（ALiveSATA2-GLAN）或AV31/ AV31b（AM2V890-VSTA），就会出现这样的问题。请从支持光盘的如下路径执行“Setup.exe”文件。

775Dual-VISTA-> IVD12

CD\Drivers\Audio\REALTEK\MCE_XP_2K (R1.36) \

775Dual-VISTA->IVD12b

CD\Drivers\Audio/ REALTEK\MCE_XP_2K (R1.41) \

ALiveSATA2-GLAN -> AV890-10

CD\Drivers\Audio\REALTEK\MCE_XP_2K (R1.39) \

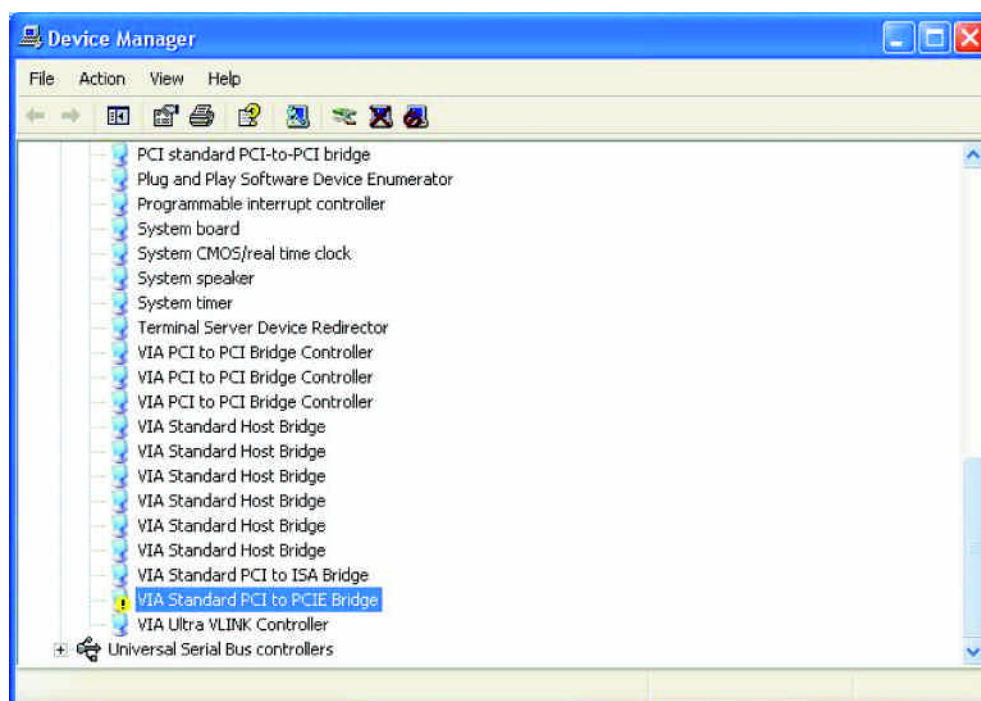
AM2V890-VSTA -> AV31/ AV31b

CD\Drivers\Audio\REALTEK\MCE_XP_2K (R1.39) \

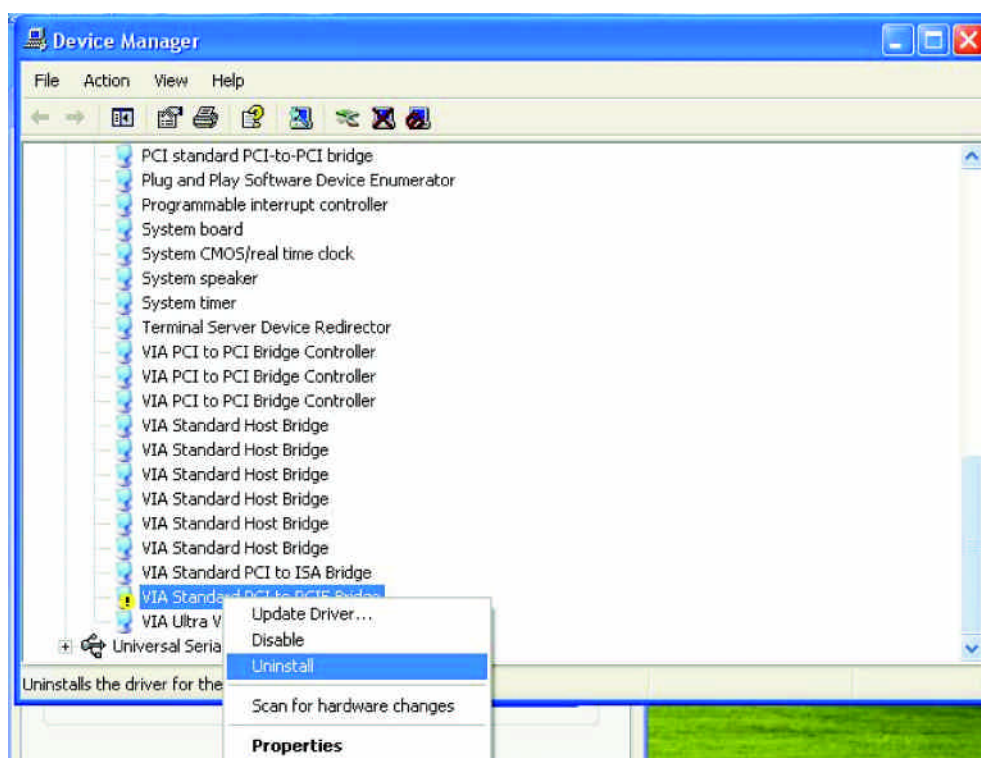
2. Device Manager（设备管理器）里的黄色感叹号是无关紧要的，完全不会影响系统。请按如下步骤删除它。

1. 在桌面右键点击“My Computer”（我的电脑），并点击“Properties”（属性）。
2. 选择“Hardware”（硬件），并点击“Device Manager”（设备管理器）。

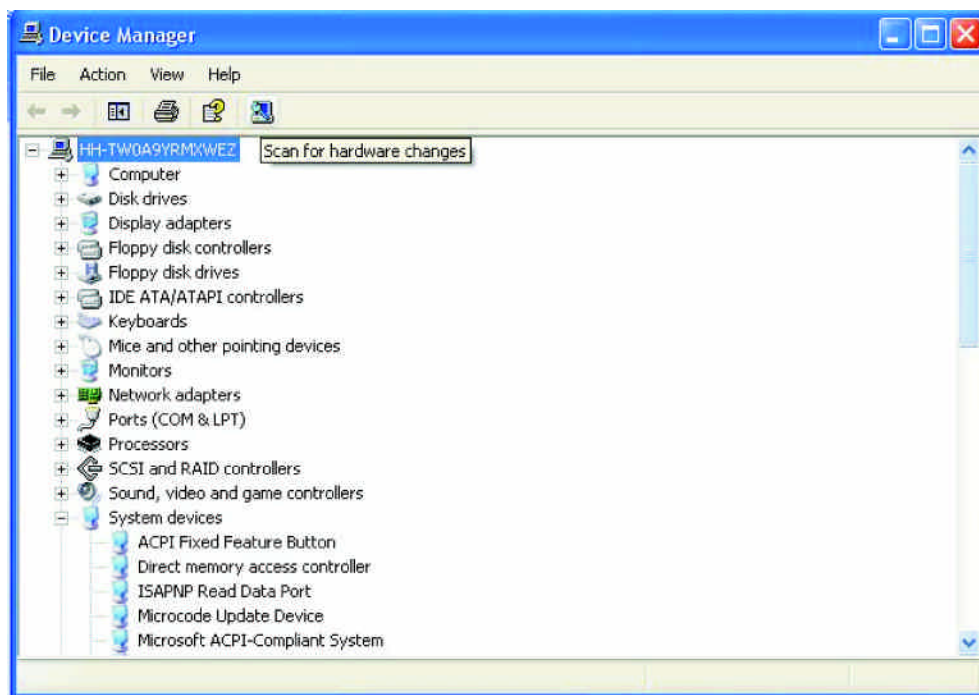
3. 在“Device Manager”（设备管理器）里，双击“System Devices”（系统设备）选项。您会发现“VIA Standard PCI to PCIE Bridge”项目前有一个黄色感叹号。



4. 右键单击“VIA Standard PCI to PCIE Bridge”，并选择“Uninstall”（卸载）。单击“OK”确认您的选择。



5. 几秒钟之后，点击顶部的“Scan for hardware changes”（扫描检测硬件改动）图标。



3. 问：我在AM2XLI-eSATA2（939SLI-eSATA2/939SLI32-eSATA2）上使用SATA设备（硬盘或光驱），但是我的系统启动时间过长。我怎么解决这个问题呢？

答：请确保首先将您的 SATA 设备连接至主盘接口（Master，红色或橙色），然后再连接至从盘接口（Slave）。

	第一通道	第二通道
Master	SATAII_RED	SATAII_ORANGE
Slave	SATAII_BLACK	SATAII_BLUE