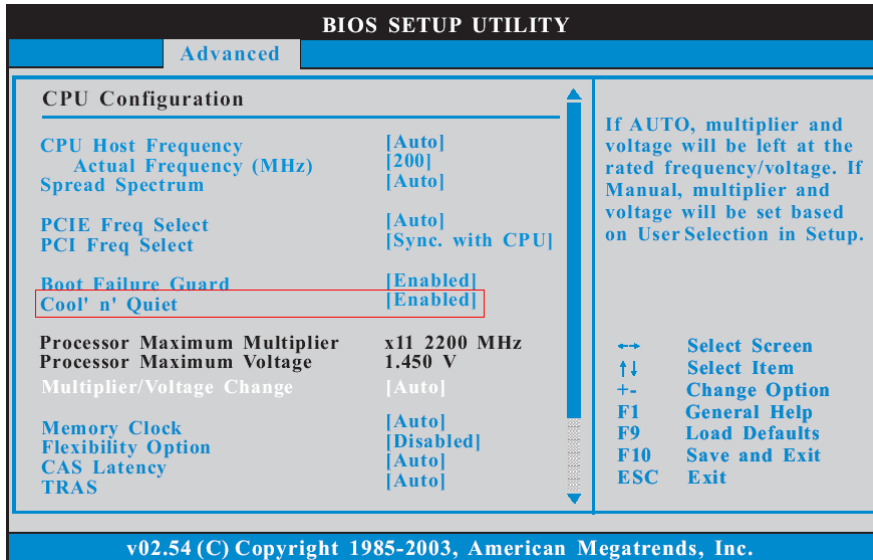


技术通报——问与答

1. 问：我使用**AMD AM2 rev.G CPU**，但是开机后系统总是停止在开机自检（**POST**）画面，我无法进入操作系统。我应该做什么？

答：为了支持 **AMD AM2 rev.G CPU**，请按如下步骤将主板的 **BIOS** 更新到最新版本。

1. 开机之后请一直连续按“**F2**”键直到进入 **BIOS** 设置程序。
2. 请在 **BIOS** 设置程序里关闭“**Cool 'n' Quiet**”（降温静音）功能。



3. 按“**F10**”键保存设置更改并退出设置程序。
4. 你现在可以开始更新 **BIOS**。

如何更新 **BIOS**？

<http://www.asrock.com/support/DOS.html>

BIOS 下载网址。

http://www.asrock.com/support/index_download.asp?s=All

2. 问：我在**AM2V890-VSTA/ ALiveSATA2-GLAN**主板上使用**AMD AM2 rev.G CPU**，在**BIOS**设置程序里开启了“**Cool 'n' Quiet**”（降温静音）功能，安装了来自支持光盘的“**K8 CPU driver**”并在操作系统里选择“**Minimal Power Management**”（最少电源管理），但是**Cool 'n' Quiet**降温静音功能仍然无法使用。我应该怎么办？

答：首先，请确认您的 **CPU** 是否支持 **Cool 'n' Quiet** 降温静音功能。

其次，请从如下站点下载并安装新的“**AMD Cool 'n' Quiet Driver**”。它将正确激活 **Cool 'n' Quiet** 降温静音功能。

AM2V890-VSTA：

<http://www.asrock.com/support/download.asp?Model=AM2V890-VSTA>

ALiveSATA2-GLAN：

<http://www.asrock.com/support/download.asp?Model=ALiveSATA2-GLAN>

3. 问：在**Windows Vista**下，我的**AM2NF6G-VSTA/ALiveNF6G-DVI**主板的集成网卡无法正常使用。我怎么解决这个问题呢？

答：如果您遇到这个问题，有两种解决办法可供您选择，在您方便时，请选择其中一种办法。

解决方法 1

请将AM2NF6G-VSTA主板的BIOS刷新至P1.70 或更新版本，将ALiveNF6G-DVI主板的BIOS刷新至P1.60 或更新版本。

<http://www.asrock.com/support/download.asp?Model=AM2NF6G-VSTA#bios>

<http://www.asrock.com/support/download.asp?Model=ALiveNF6G-DVI#bios>

解决方法 2.

或者请按如下步骤在 Windows Vista 下重写 MAC 地址。

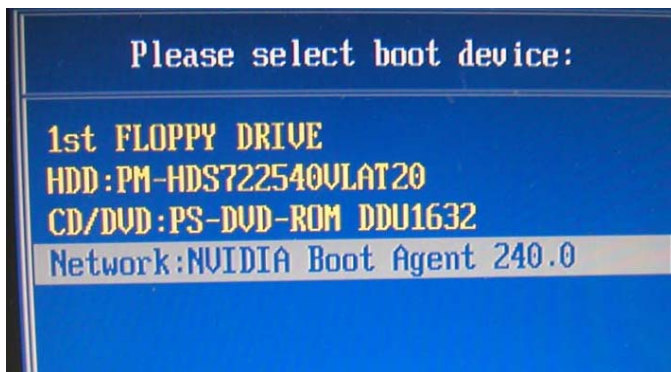
步骤 1: 检查 MAC 地址。

系统启动时，按“F2”进入 BIOS 设置程序。

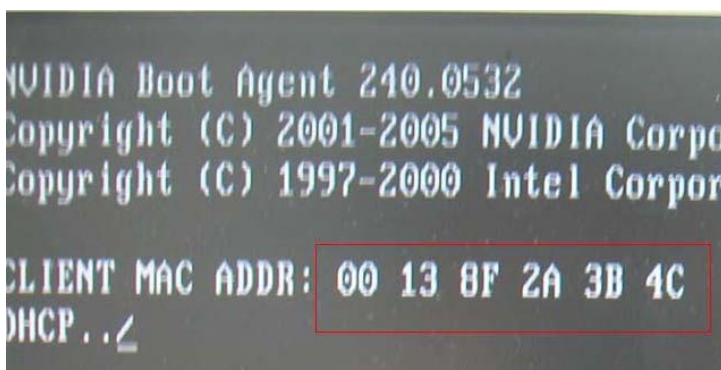
Boot (启动) -> “Boot settings Configuration” (启动设置) -> 将“Boot From Onboard LAN” (从板载网卡启动) 设置为“enable” (开启)。

按“F10”。系统将重新启动。

按“F11”并选择“NVIDIA Boot Agent” (NVIDIA 启动代理)。

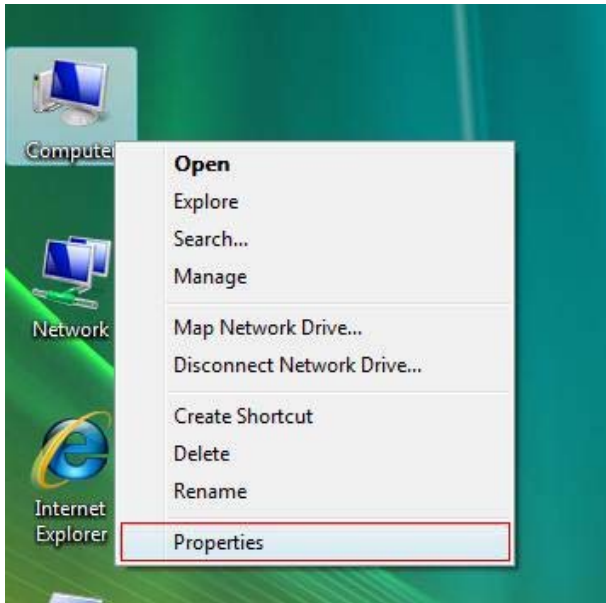


然后您会看到 MAC 地址，请记住它（不带空格）便于以后使用。



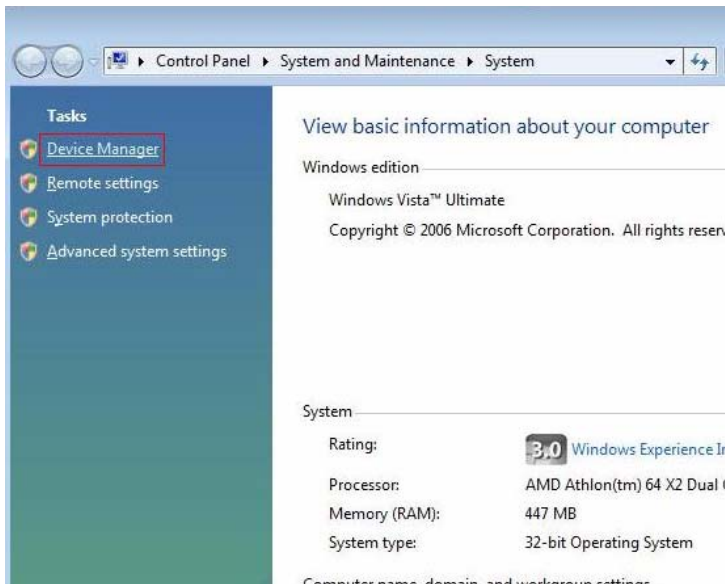
步骤 2: 启动系统进入 Window Vista

右键点击“Computer” (我的电脑) 并点击“Properties” (属性)



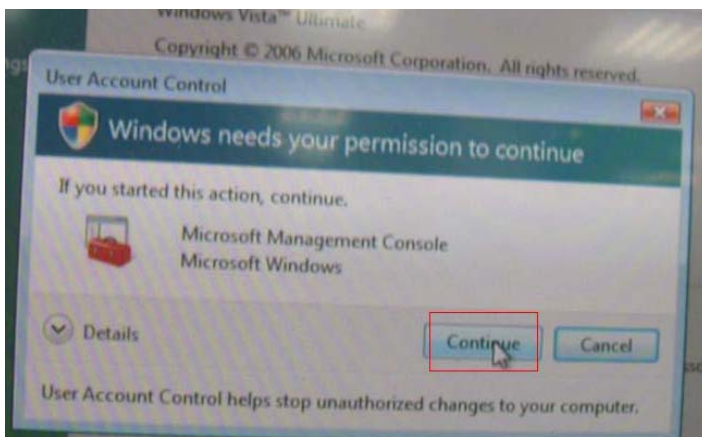
步骤 3:

点击 “Device Manager”



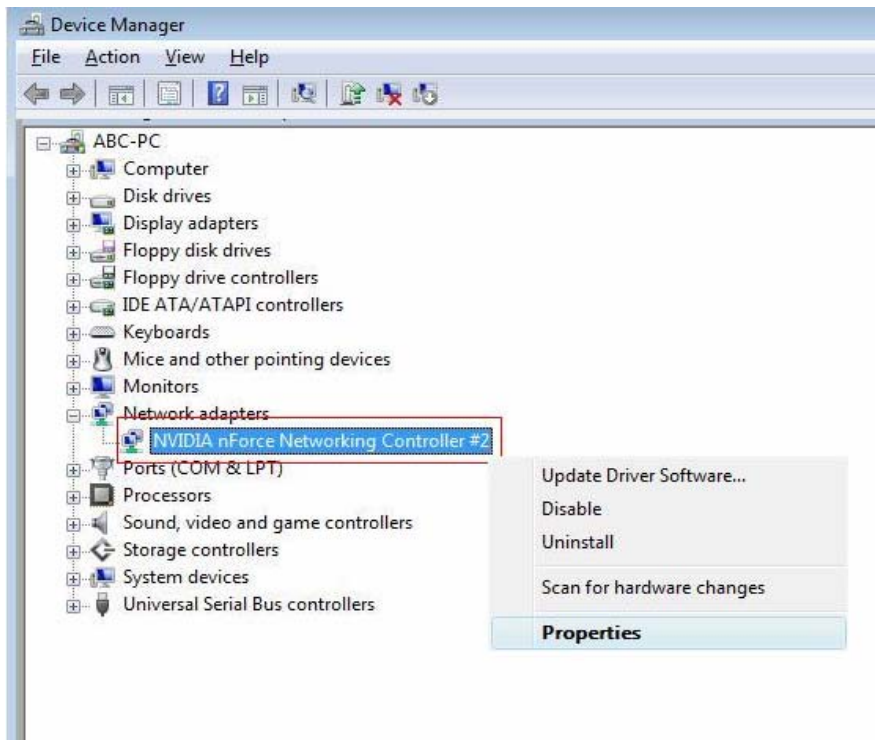
步骤 4:

点击 “Continue”



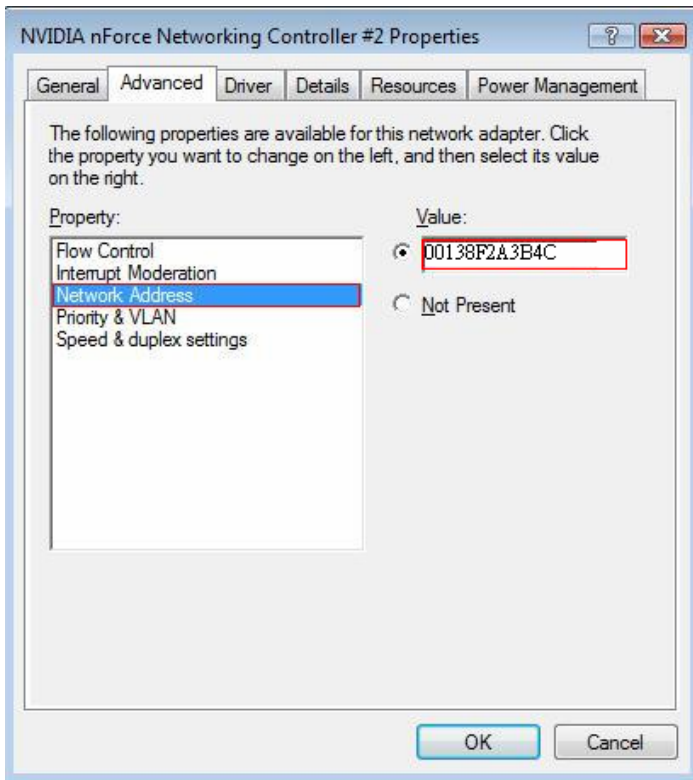
步骤 5.

右键点击“Networking Controller”（网络控制器）并点击“Properties”（属性）。



步骤 6:

在“Advanced”（高级）文件夹选择“Network Address”（网络地址）。
将从第一步骤获得的“MAC Address”（MAC 地址）写入“值”一项。
然后点击“OK”。



4. 问：我在ALiveNF6G-DVI主板上安装DVI卡并连接至DVI显示器。在Windows Vista下，当系统从待机模式恢复时，显示器为黑屏。我怎么解决这个问题呢？

答：请按如下步骤在 Windows Vista 下关闭“Hybrid Sleep”（混合休眠）。

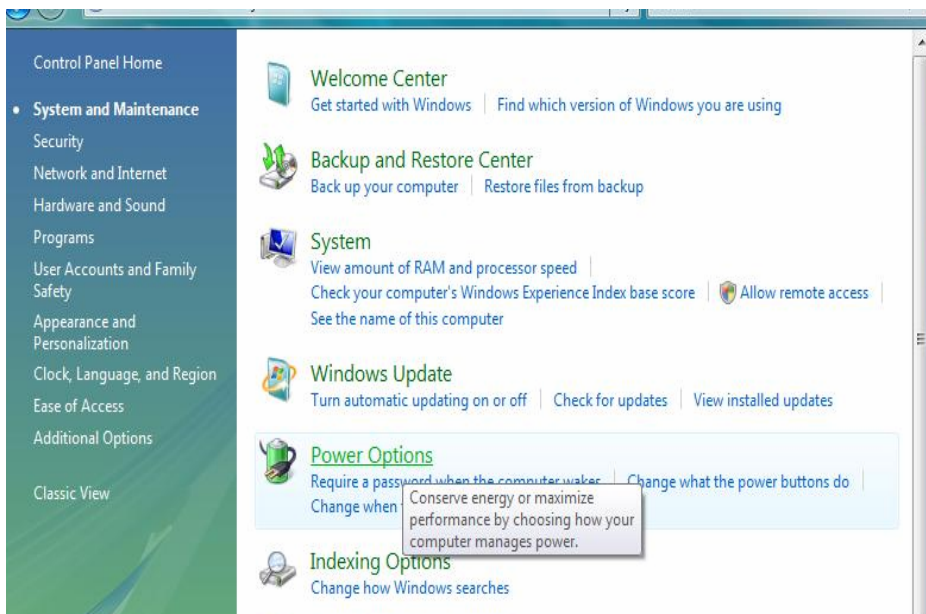
步骤 1: 请点击“Control Panel”。



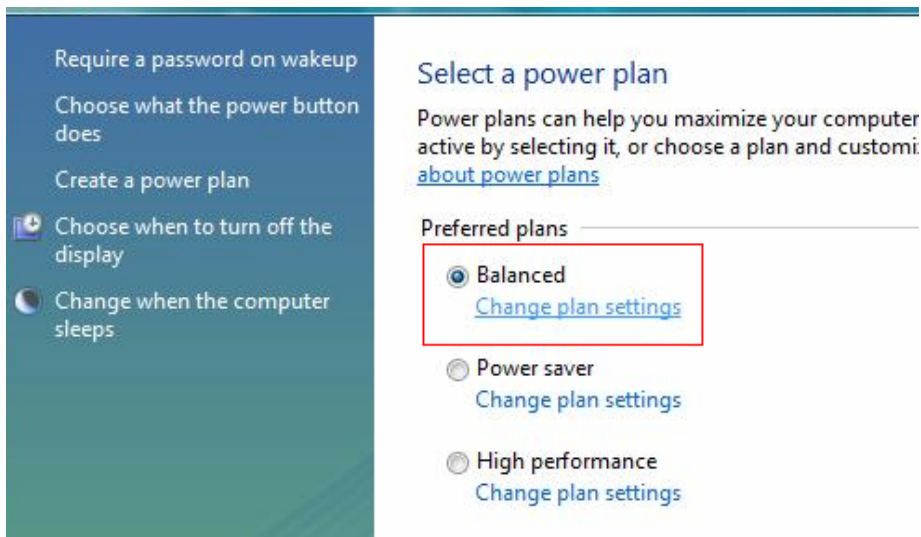
步骤 2: 点击“System and Maintenance”。



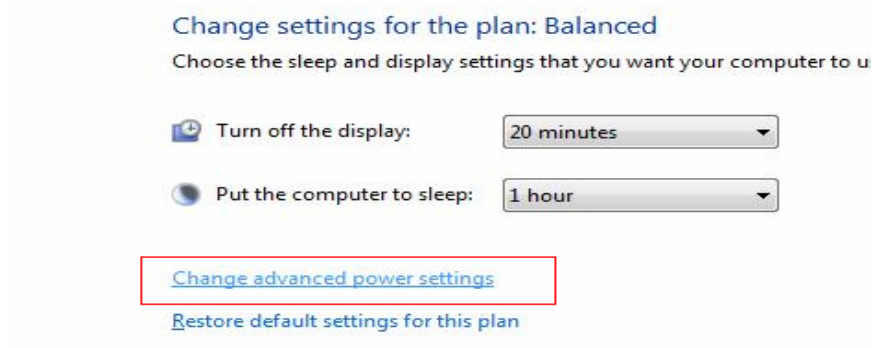
步骤 3: 点击“Power Options”



步骤 4: 点击“Balance”（平衡）的“Change plan settings”（改变计划设置）

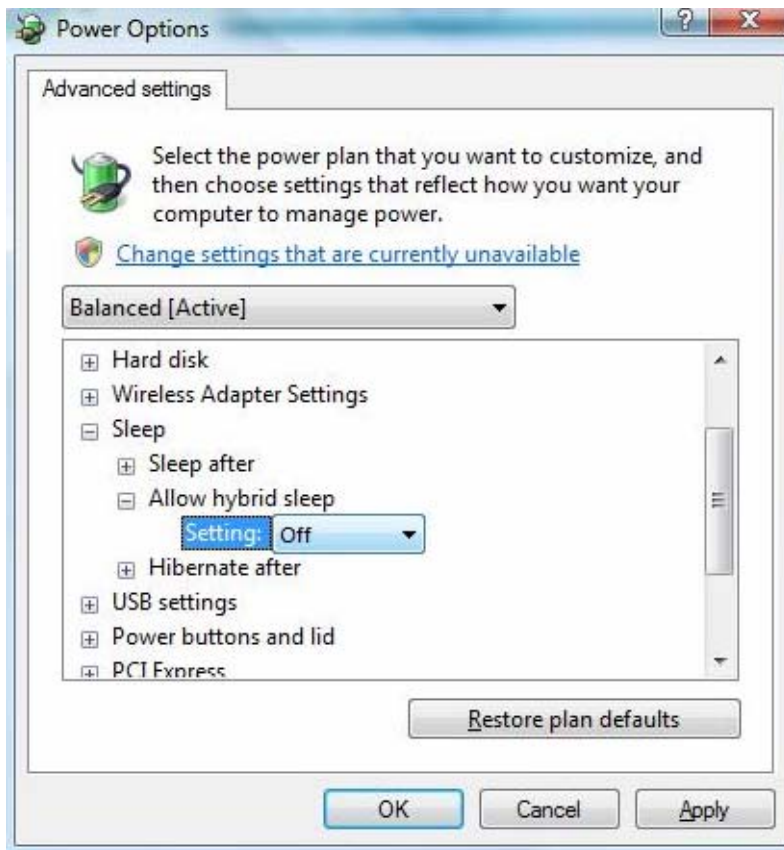


步骤 5: 点击“Change advanced power settings”（改变高级电源设置）



步骤 6: 点击“sleep”。

将“Allow hybrid sleep”（允许混合休眠）设置为 off（关）。



步骤 7: 点击 OK (确定) 或 Apply (应用) 完成设置。