

技术通报——问与答

1. 问：我怎么启用Windows® Vista™ Premium系统的Windows® Aero功能？

答：首先，您的硬件必须满足Windows® Vista™ Premium系统的要求。如果无法满足要求，您将不能启用Windows® Aero。

Windows® Vista™ Premium系统 - 硬件最低需求

| 项目 | 需求 |
|-----|---|
| 处理器 | x86 兼容 32 位 CPU 或 x64 兼容 64 位 CPU |
| 内存 | 512MB 单通道 (Premium, 无集成显卡的型号) 512MB x 2 双通道 (Premium, 有集成显卡的型号) |
| 显卡 | DirectX9.0 (支持 WDDM 驱动程序标准) 搭载 128bit 显存 (Premium) |
| 声卡 | UAA 通用音频 (HD 音频、USB 音频和 IEEE1394 音频) (Premium 或 Basic 认证受限于编解码器的 Vista 徽标认证级别) |

<http://www.asrock.com/news/vista.asp?p=2>

其次，请仔细查阅如下步骤启用Windows® Aero功能：

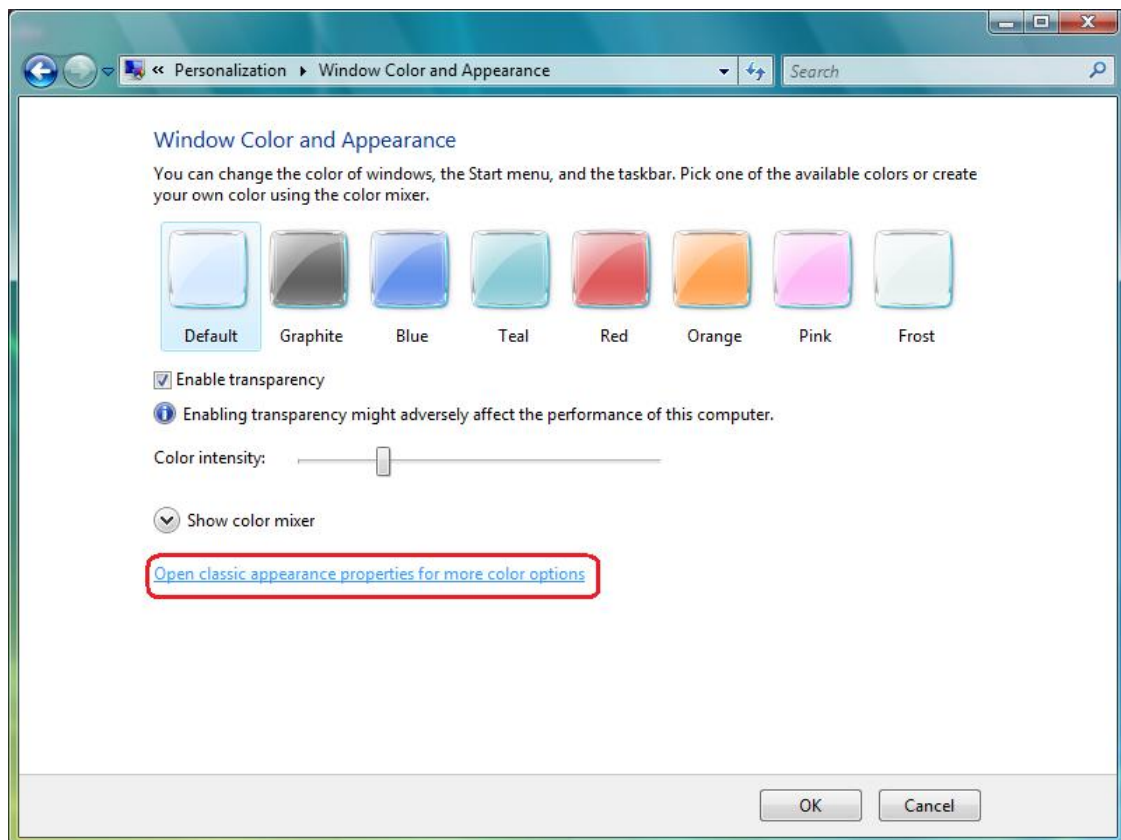
1. 在桌面点击鼠标右键并点击“Personalize”（个性化）。



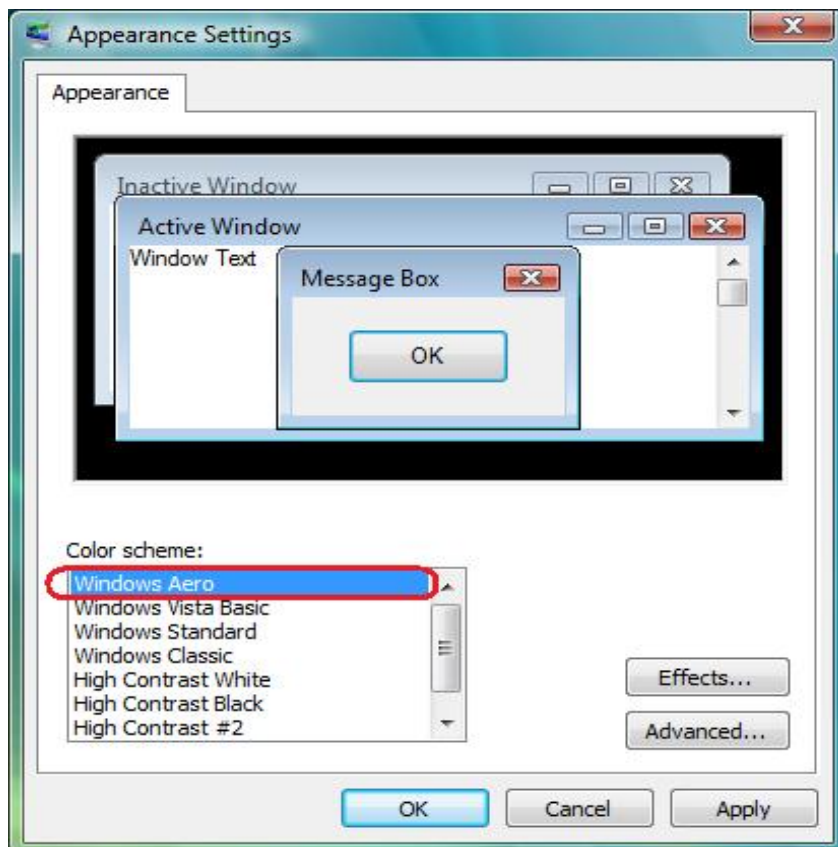
2. 进入“Windows® Color and Appearance”（Windows® 颜色和外观）设置。



3. 查看如下图片进入“Open classic appearance properties for more color options”（打开经典外观属性）设置。

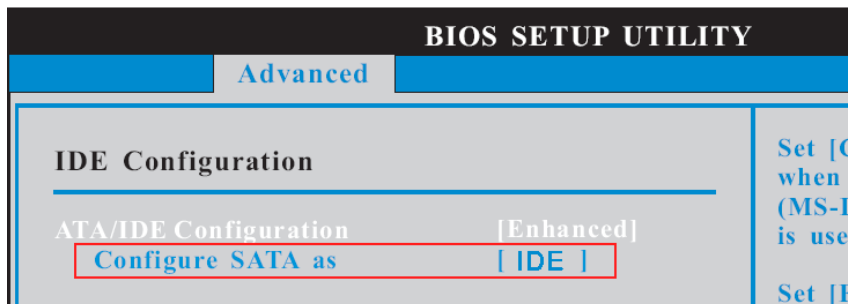


4. 将“Color scheme”（配色方案）设置为“Windows® Aero”。



2. 问：我使用ConRoeXFire-eSATA2主板。我的操作系统安装在以“IDE”模式运行的SATA/SATA2硬盘上。当我安装SATA2驱动程序（Intel® Matrix Storage Manager，英特尔®矩阵存储管理器）时，系统总是弹出错误信息“This computer does not meet the minimum requirements for installing this software”（本机无法满足安装此软件的最低要求）。为什么？

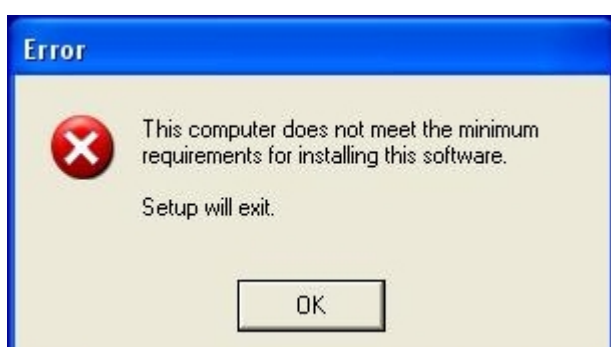
IDE模式（在BIOS设置中）



SATA2 驱动程序:



錯誤訊息:



答：英特尔®矩阵存储管理器（Intel® Matrix Storage Manager，SATA2驱动程序）支持RAID或AHCI模式。如果您的操作系统建立在“IDE”模式上，就不需要安装它。