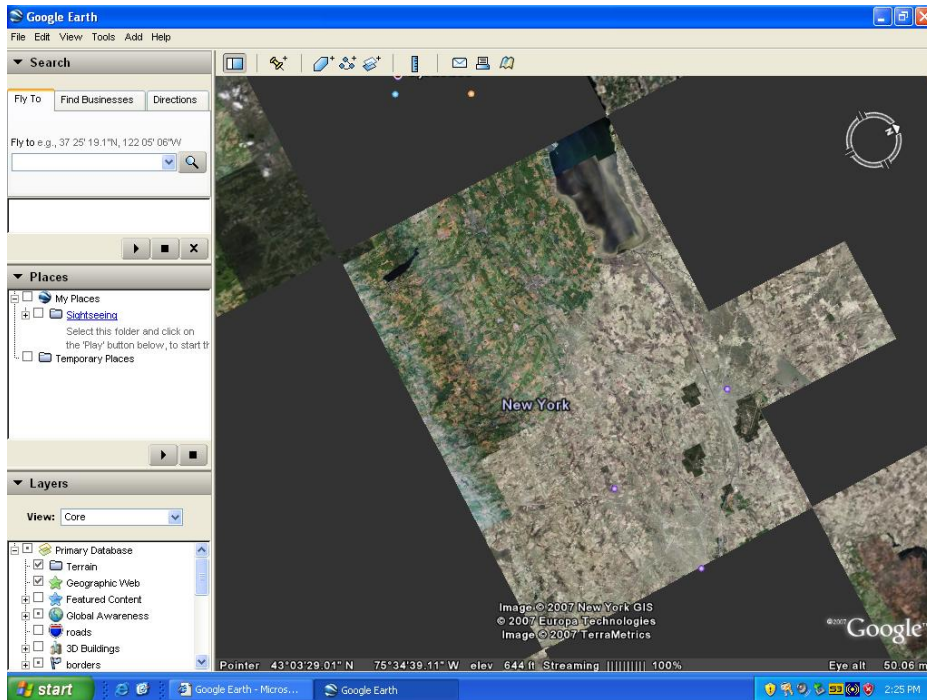


1. 问：我的系统基于P4VM890/ P4VM890 R2.0版本，集成VIA® UniChrome Pro 3D/2D 显卡。当我在Google Earth里将画面推近时，画面显示异常（参见如下图片）。我应该做什么？

异常显示：（黑块）



答：请更新显卡驱动程序至 v22.00.01e 版本修复这个问题。这里是显卡驱动程序的下载页面。

**P4VM890:**

<http://www.asrock.com/mb/download.asp?Model=P4VM890&s=478>

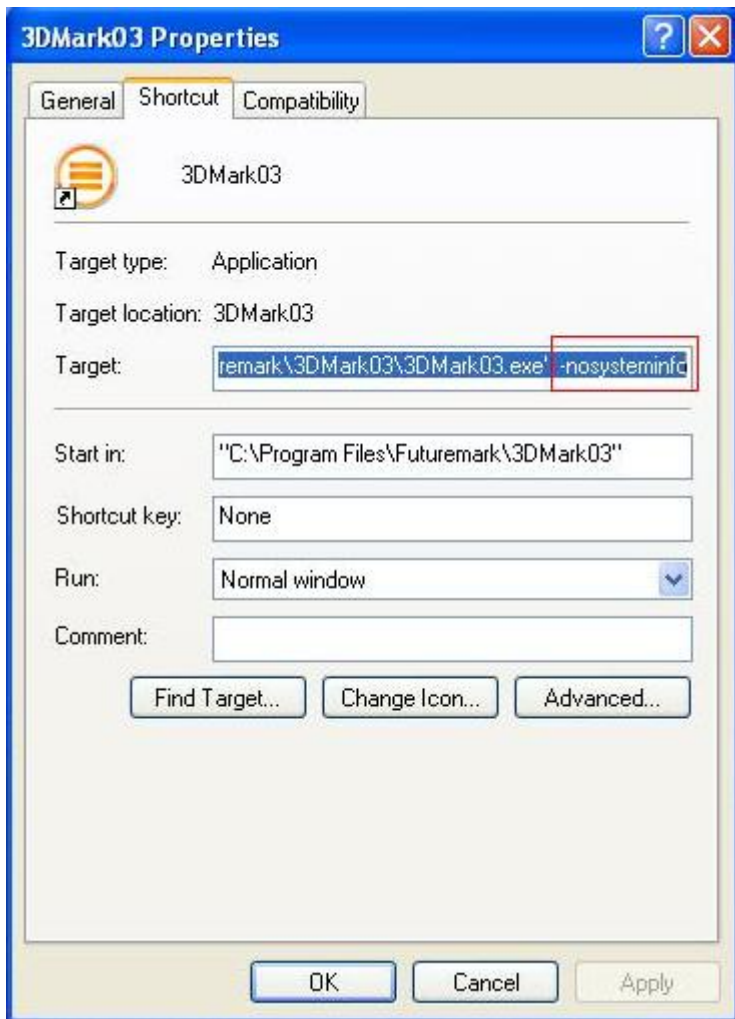
**P4VM890 R2.0:**

<http://www.asrock.com/mb/download.asp?Model=P4VM890%20R2.0&s=478>

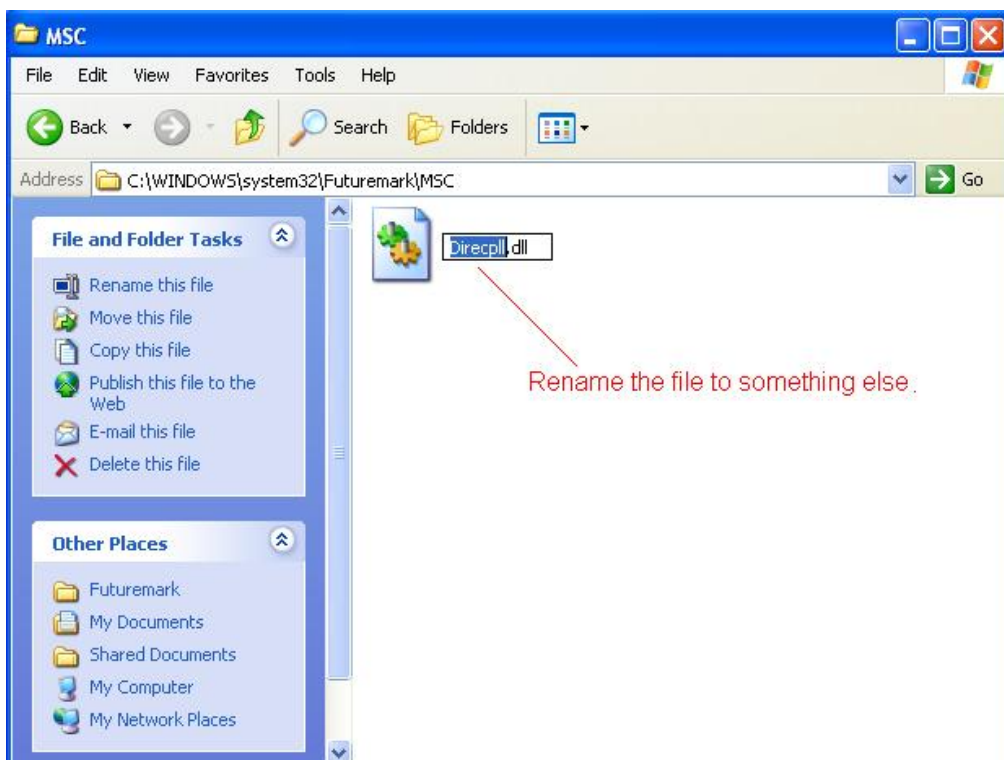
2. 问：我使用ATI Radeon HD 2xxx系列PCIE显卡。每次我运行3DMARK或PCMARK时，在激起水花的画面它总是出现停滞，根本无法运行。我怎么修复这个问题？

答：这是 ATI Radeon HD 2xxx PCIE 显卡和 3DMARK/ PCMARK 程序的兼容性问题。Futuremark 针对这个问题提出 2 种解决方案如下。

**解决方案 1:** 在 3DMARK/ PCMARK 快捷方式的目标栏加入指令-nosysteminfo。



**解决方案 2:** 将“Direcpl.dll”重命名为其它文件名。(在 C:\WINDOWS 里可以找到它)



Futuremark FAQ 的链接:

<http://service.futuremark.com/support/search.jsp?categoryid=14&search=1>

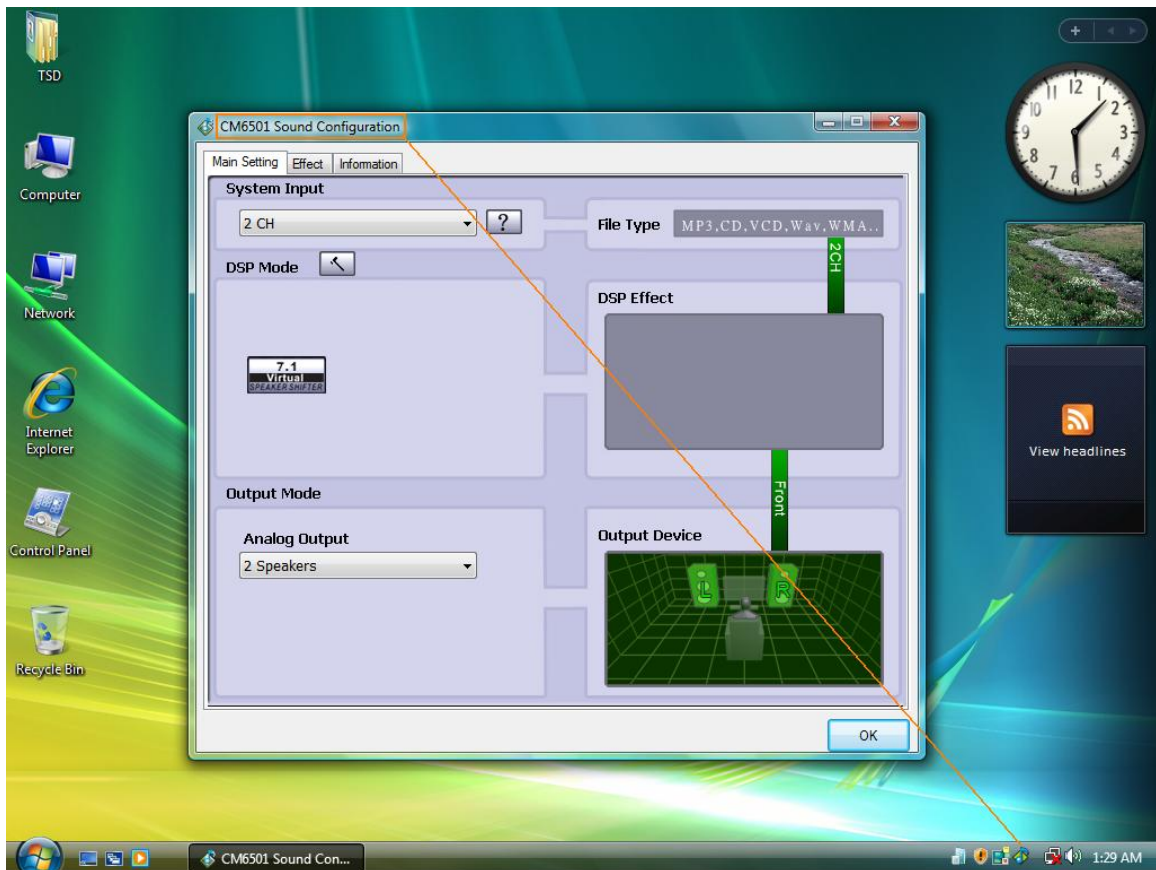
3. 问: 我在AM2NF3-VSTA上使用4/6/7.1声道扬声器。为什么在Windows Vista下只有2声道可以使用?

答: 1. 请安装 Vista 声卡驱动程序。华擎网站提供可用的驱动程序。

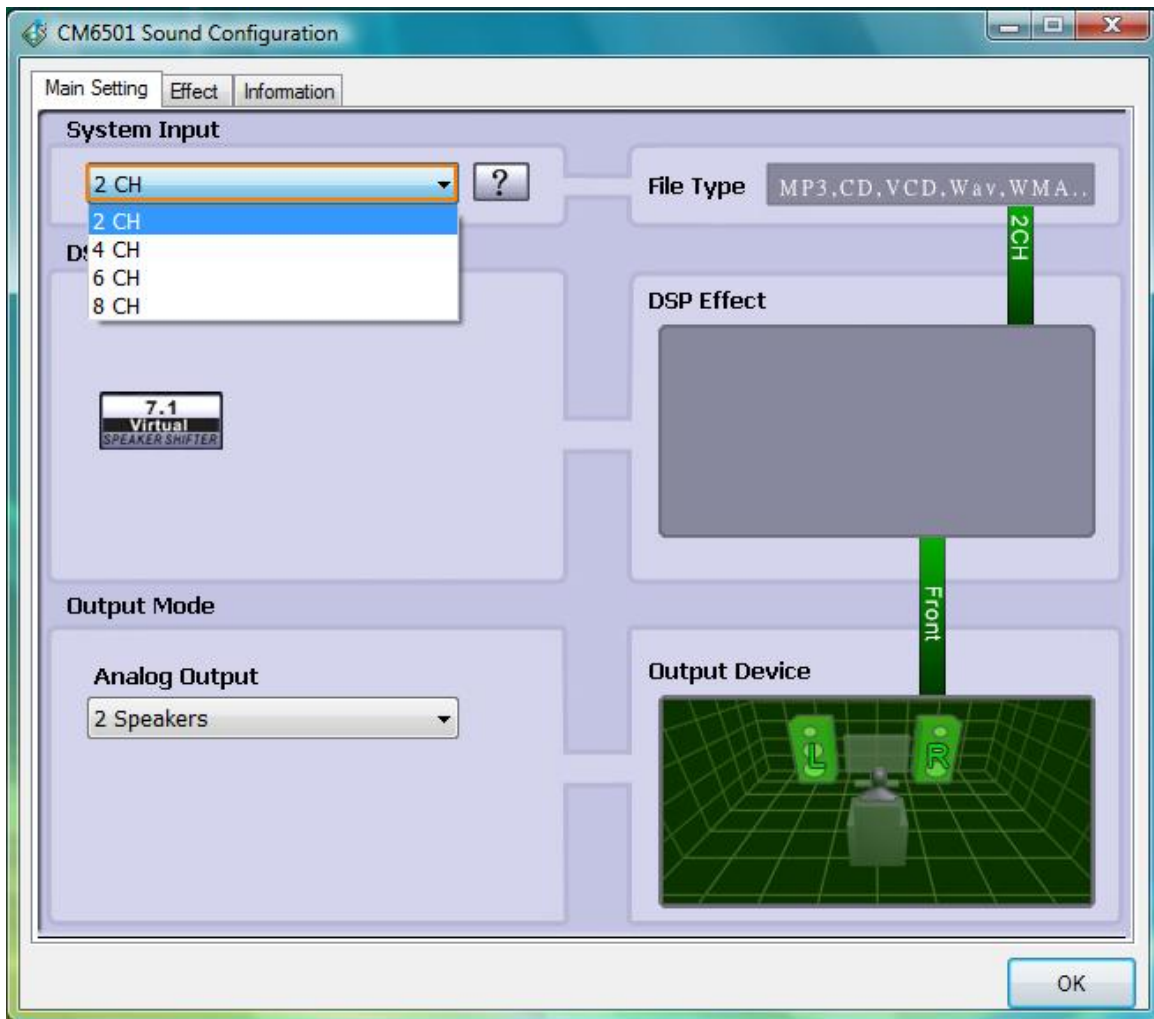
<http://www.asrock.com/mb/download.asp?Model=AM2NF3-VSTA&s=>

2. 为了让 4/6/8 声道扬声器可以正常工作, 需要在 Windows Vista 里做一些设置。请按如下步骤操作。

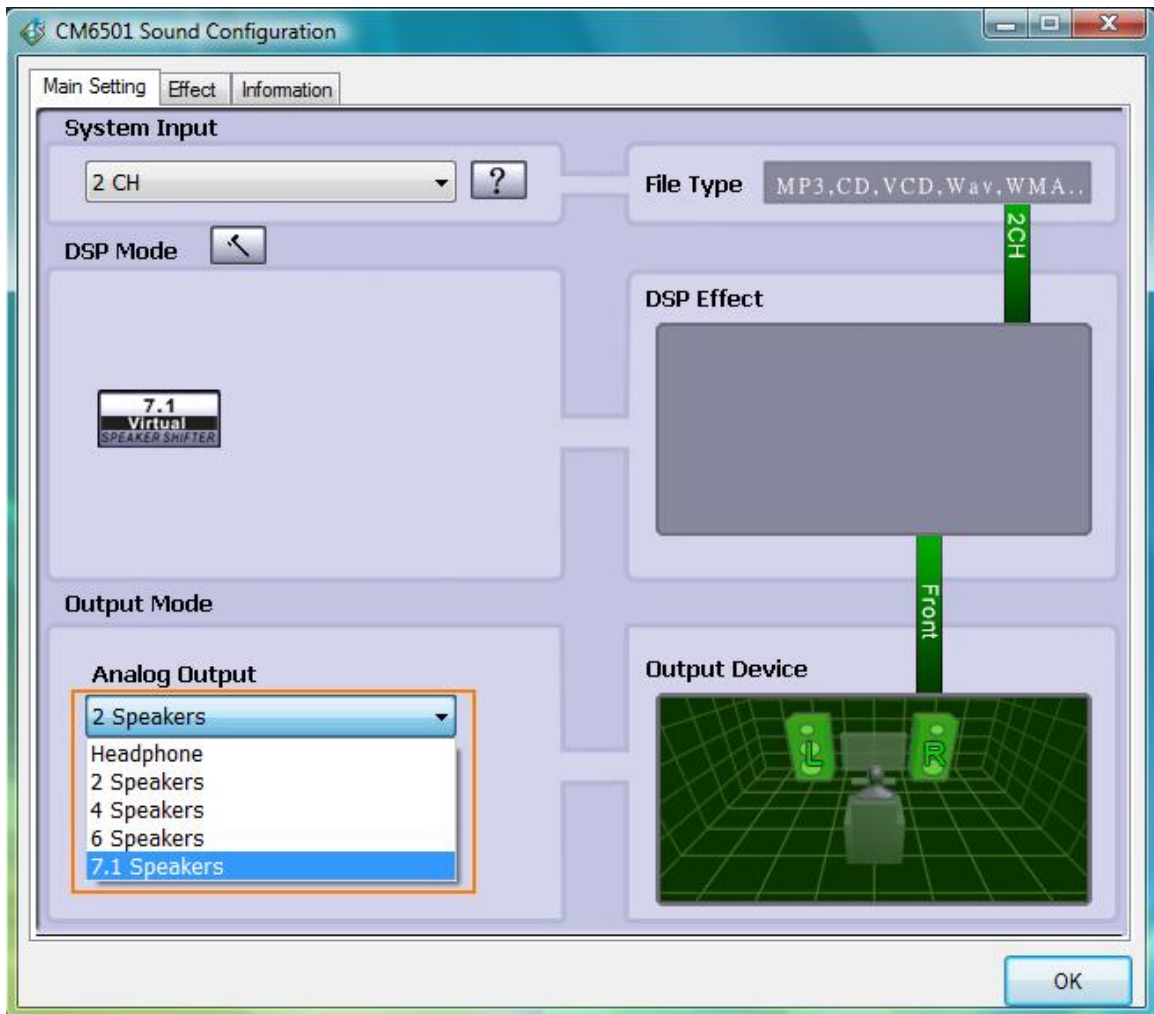
1. 请双击任务栏上的“CM6501 Sound Configuration”(CM6501 音频设置)图标。



2. 将系统输入设置为“2 CH”(2声道)。”



3. 将模拟输出设置为您所拥有的相应的声道。



4. 点击“OK”。