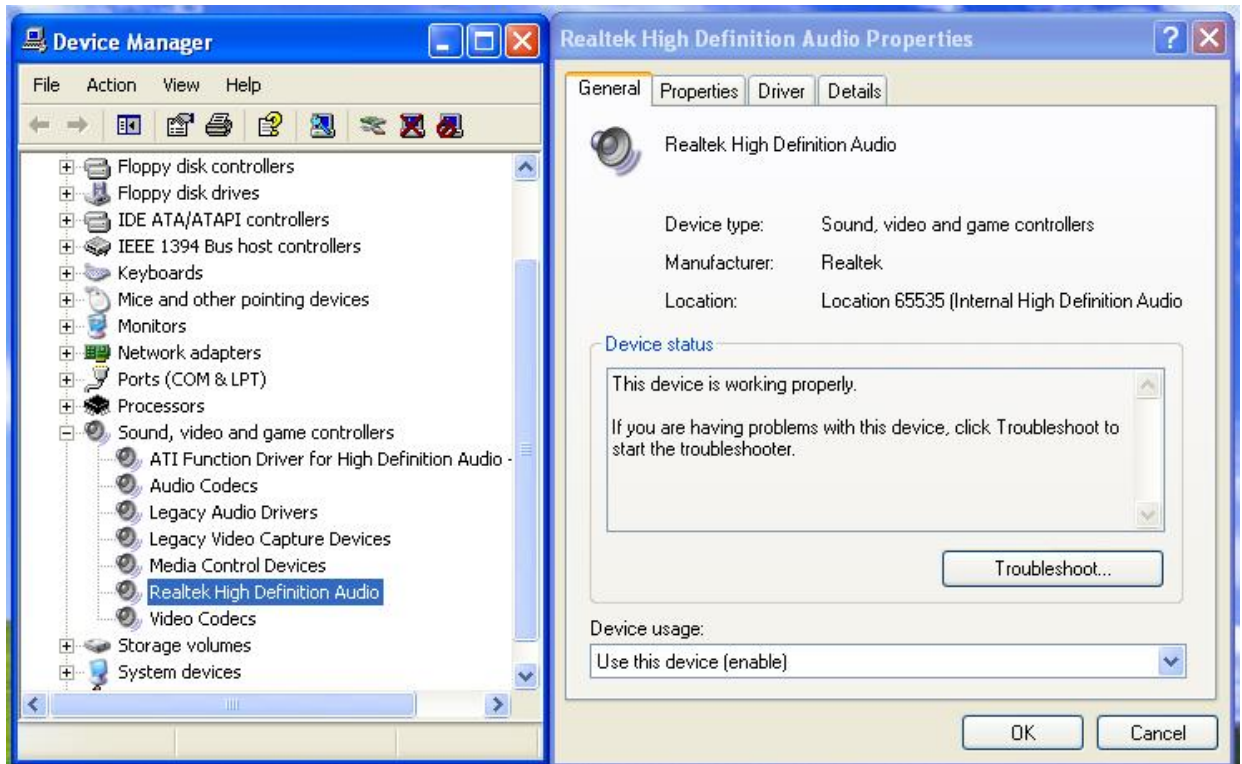


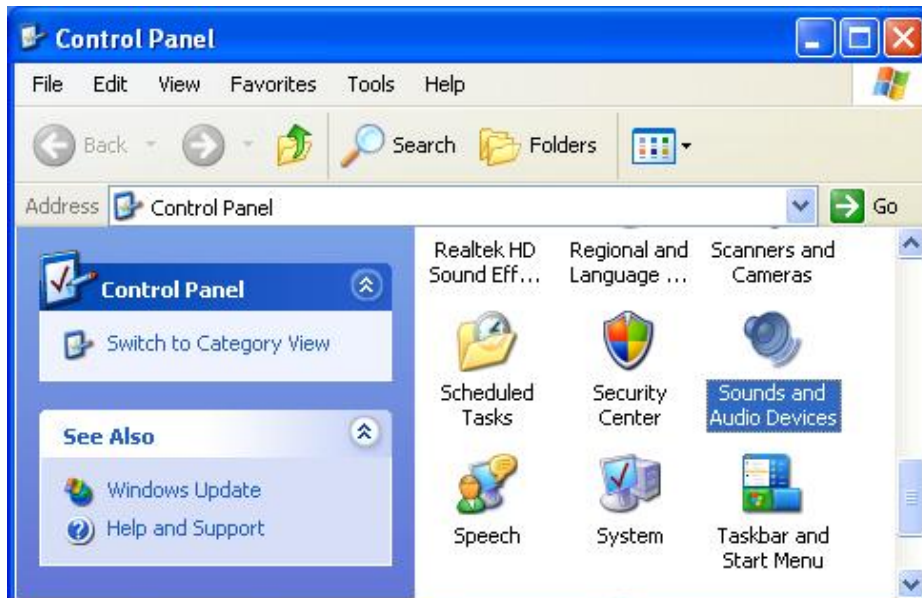
1. 问: 安装ATI HD 2xxx系列PCIE卡的ATI HDMI音频驱动程序之后, 我发现板载声卡无法使用。我应该怎么修复这个问题?

答: 请仔细阅读以下步骤, 并按步骤检查您的系统设置。

1. 请双击设备管理器里正常运行的板载声卡。
(如果不行, 请重新安装支持光盘里的 Realtek HD 音频驱动程序。)



2. 进入控制面板里的声音设置。



3. 如果声音播放的默认设备是“ATI HD Audio rear output”，请将它更改为“Realtek HD Audio output”。



4. 点击“OK”（确定）保存设置。

2. 问：我在 4Core1333-FullHD/ALiveXFire-eSATA2 上以 AHCI/RAID 模式安装 Windows Vista/Vista64bit。安装从ATI网站下载的ATI催化剂显卡驱动程序之后，当系统从待机或休眠中恢复时，系统会变得异常。有什么办法修复这个问题吗？

答：如果您遇到这种症状，请从主板的支持光盘里重新安装“ATI All in 1 Driver”。或者从华擎网站下载“ATI All in 1 Driver”。

(<http://www.asrock.com/support/download.asp>)