

技术通报——问与答

1. 问: ALiveXfire-eSATA2主板搭配ATi显卡在Windows Vista 64bit下使用4GB系统内存时,系统无法启动进入Windows Vista 64 bit或者无法安装Windows Vista 64 bit。使用3GB或更小的系统内存时,不会存在这个问题。对于这个问题,有什么解决办法吗?

答: 这是 Windows Vista 64 bit 已知的问题。请安装下面两个来自微软的补丁程序,就会解决这个问题。

<http://support.microsoft.com/kb/938194>

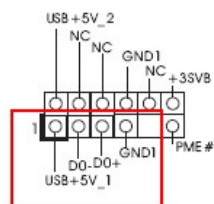
<http://support.microsoft.com/kb/938979>

请根据下列步骤安装补丁程序:

1. 使用不大于 3GB 的系统内存进入 Windows Vista 64bit。
(如果您不能完成 Windows Vista 64bit 的安装,请使用不大于 3GB 的系统内存安装 Windows Vista。)
 2. 安装第一个补丁程序,重新启动,然后安装第二个补丁程序。
 3. 重新启动系统并进入 Windows Vista 64bit。
 4. 关闭电脑。并安装内存条。
2. 问: 我的主板是Wolfdale1333-D667 R1.0/R2.0。我想多安装一个内部USB设备,有什么办法吗?

答: 实际上, WiFi 接口 (Fig.1) 可以多连接一个内部 USB 设备。

WiFi Header
(11-pin WIFI)
(see p.10 No. 20)



(Fig. 1)



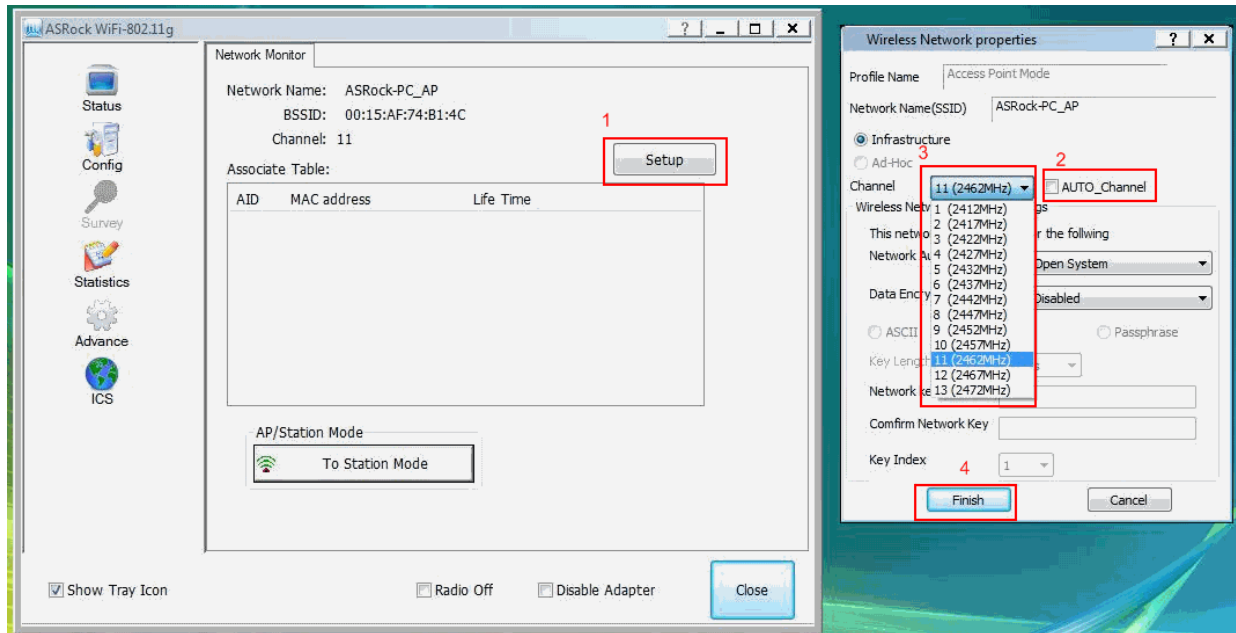
(Fig. 2)

您可以使用这款主板的 4 pin 接口安装一个额外的内部 USB 设备。

例如: 一个 USB 读卡器连接 4 pin 接口。(Fig. 2)

3. 问：我使用WiFi卡作为软件AP。但是，它的周边存在一些AP；为了消除干扰，我应该怎么更改软件AP的频道呢？

答：请参照如下步骤更改软件 AP 的频道。



1. 点击“Setup”（设置）进入“Wireless Network properties”（无线网络属性）。
2. 取消选定“Auto_Channel”（自动切换频道）
3. 选择您想要的频道。（建议选择频道 1、6 或 11，这些频道受其它频道的干扰较少）
4. 点击“Finish”完成设置。