

## 技术通报——问与答

### 1. 问：板载网卡怎么样才能正常工作呢？

答：这里有一些建议：

1. 确保在 BIOS 里已启用“Onboard LAN”（板载网卡）选项。
2. 确保已正确安装网卡的驱动程序。请在“Device Manager”（设备管理器）里点击它。
3. 将主板的 BIOS 升级至最新版本。

<http://www.asrock.com/support/Download.asp>

4. 请从华擎网站或芯片组厂商网站下载新版的网卡驱动程序。

ASRock:

<http://www.asrock.com/support/Download.asp>

Realtek:

<http://www.realtek.com.tw/default.aspx>

nVIDIA:

<http://www.nvidia.com/Download/index.aspx?lang=en-us>

VIA:

<http://www.viaarena.com/default.aspx?PageID=2>

5. 换一根网线。（对于千兆网卡，请确认您的网线完全支持千兆网络。）
6. 重新安装操作系统。

### 2. 问：我的主板是ALiveNF6P-VSTA/ ALiveNF6G-VSTA（MCP61芯片组）。在Windows Vista下，我在使用SATA硬盘安装主板的驱动程序时遇到了一些问题。我应该怎么办？

答：请参考下面的建议。

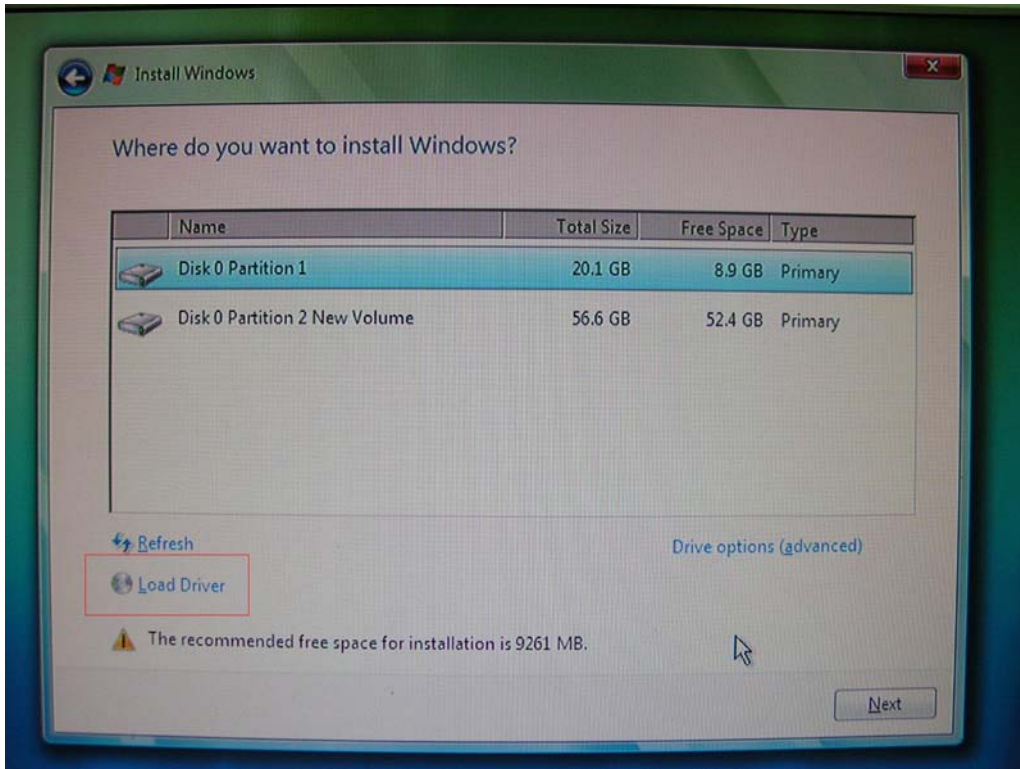
如果您想使用non-RAID模式安装Windows Vista。

在安装Windows Vista时，从随机支持光盘里安装SATA驱动程序v998。

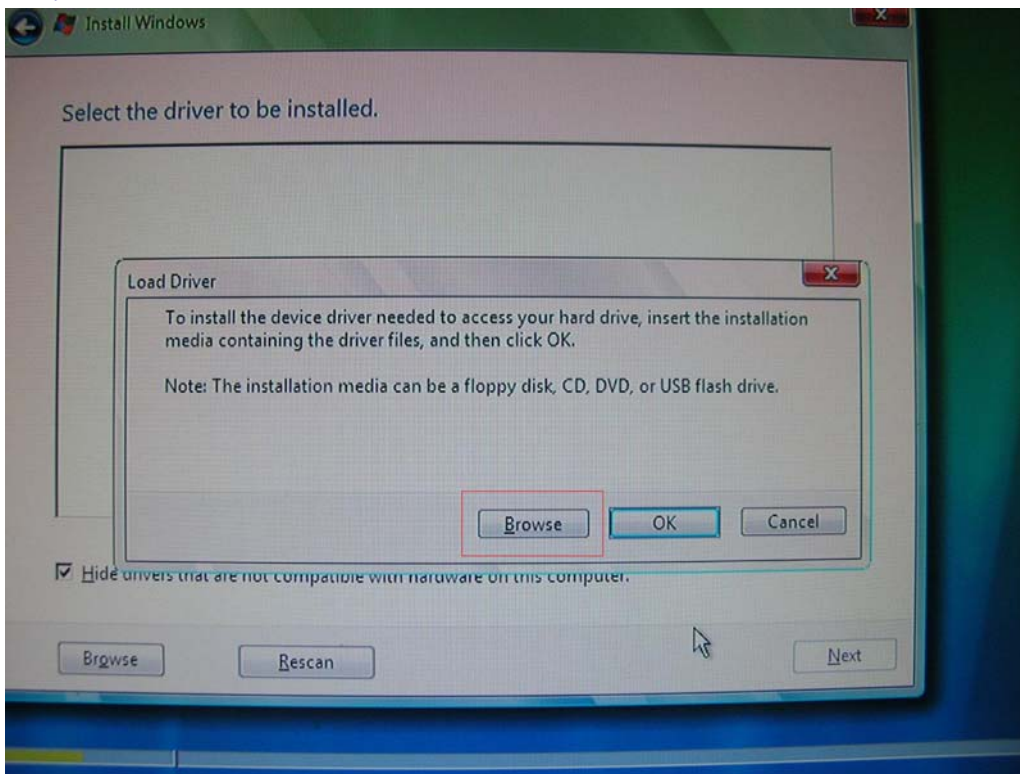
随机支持光盘里的驱动程序路径为

Support CD/Drivers/ SATA2/ nVIDIA/ Vista64\_Vista(112)/ IDE/ WinVista/ sata\_ide.

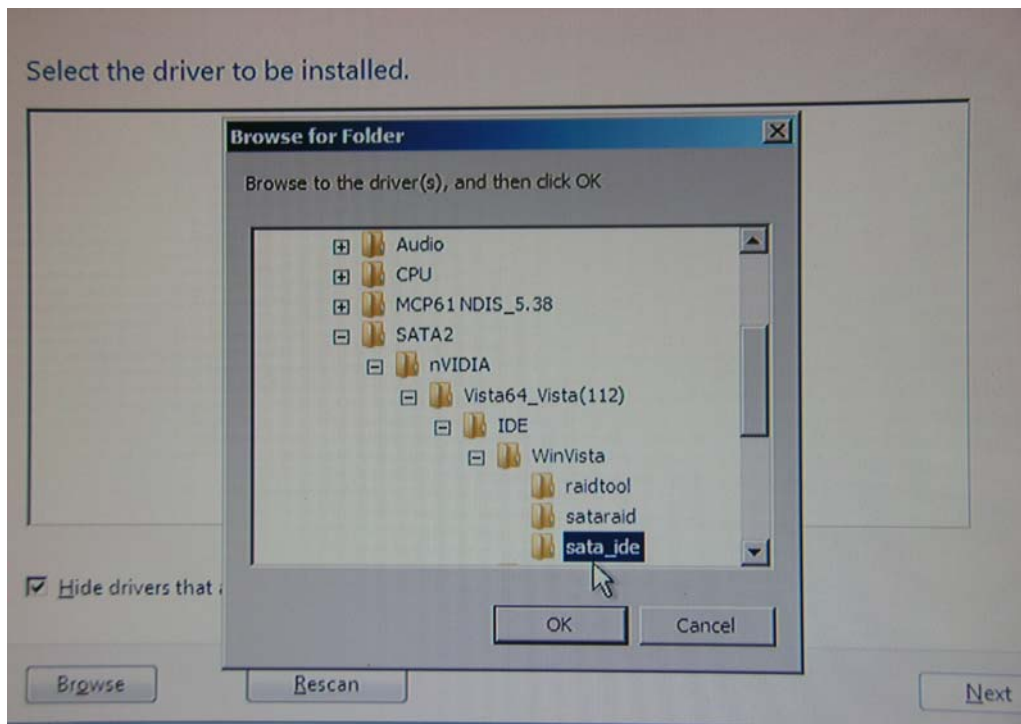
步骤1:



步骤2:



步骤3:



您也可以从华擎网站下载SATA驱动程序v998，并将它保存到软盘、USB闪存或CD/DVD光盘。

然后在安装Windows Vista时，从软盘、USB闪存或CD/DVD光盘安装SATA驱动程序v998。

ALiveNF6P-VSTA

<http://www.asrock.com/mb/from.asp?Model=ALiveNF6P-VSTA&s=AM2&T=D&ID=270>

ALiveNF6G-VSTA

<http://www.asrock.com/mb/from.asp?Model=ALiveNF6G-VSTA&s=AM2&T=D&ID=270>

ALiveNF6G-GLAN

<http://www.asrock.com/mb/from.asp?Model=ALiveNF6G-GLAN&s=AM2&T=D&ID=270>

ALiveNF6G-DVI

<http://www.asrock.com/mb/from.asp?Model=ALiveNF6G-DVI&s=AM2&T=D&ID=270>

AM2NF6G-VSTA

<http://www.asrock.com/mb/from.asp?Model=AM2NF6G-VSTA&s=AM2&T=D&ID=270>

如果您想使用RAID模式安装Windows Vista:

请查阅NVIDIA RAID安装指南。

<http://download.asrock.com/manual/raid/ALiveNF6P-VSTA/English.pdf>

3. 问: 当我在Vista SP1下使用Adobe Acrobat Reader ver 7.08阅读PDF文件时, 它会弹出错误信息: **This program has some compatibility issue...** (这个程序存在一些兼容性问题……), 我该怎么办?

答: 请到Adobe网站下载最新版的Adobe Reader, 并将它升级到8.1.2以上版本来修复这个问题。