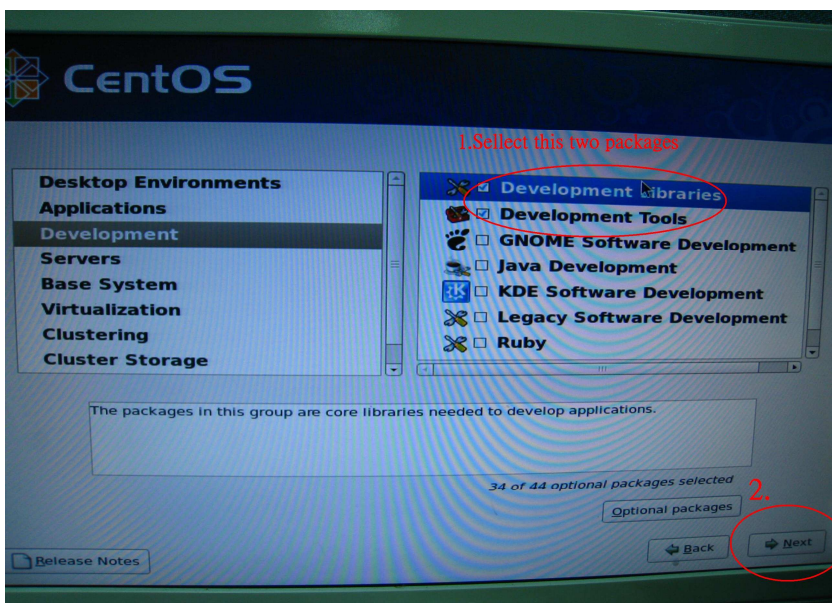
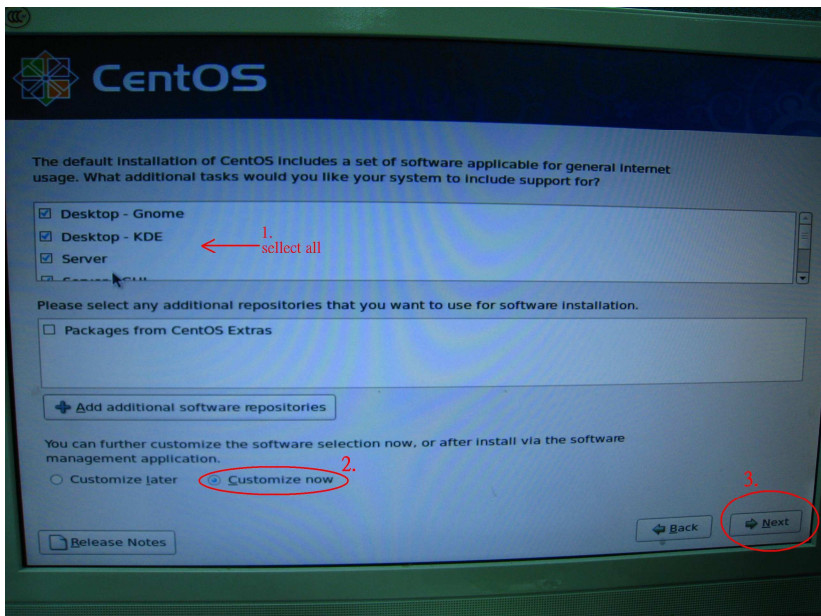


技术通报——问与答

1. 问: 我想要在 **X58SuperComputer** 上安装 **Linux CentOS 5.2**。当我开始安装 **CentOS 5.2** 后, 系统一直在检查硬件设备。我无法继续 **Linux** 的安装。我该怎么办?

答: 请按照以下步骤进行 **Linux CentOS 5.2** 的安装。

1. 在 BIOS 设置程序中将 Onboard LAN 1 与 Onboard LAN 2 设为 [Disable]。
2. 进入 Boot 菜单, 开始安装 CentOS 5.2。
3. 请按下图所示安装系统包。



4. 安装 CentOS 5.2 完成后, 从以下链接下载网络驱动程序。

链接:

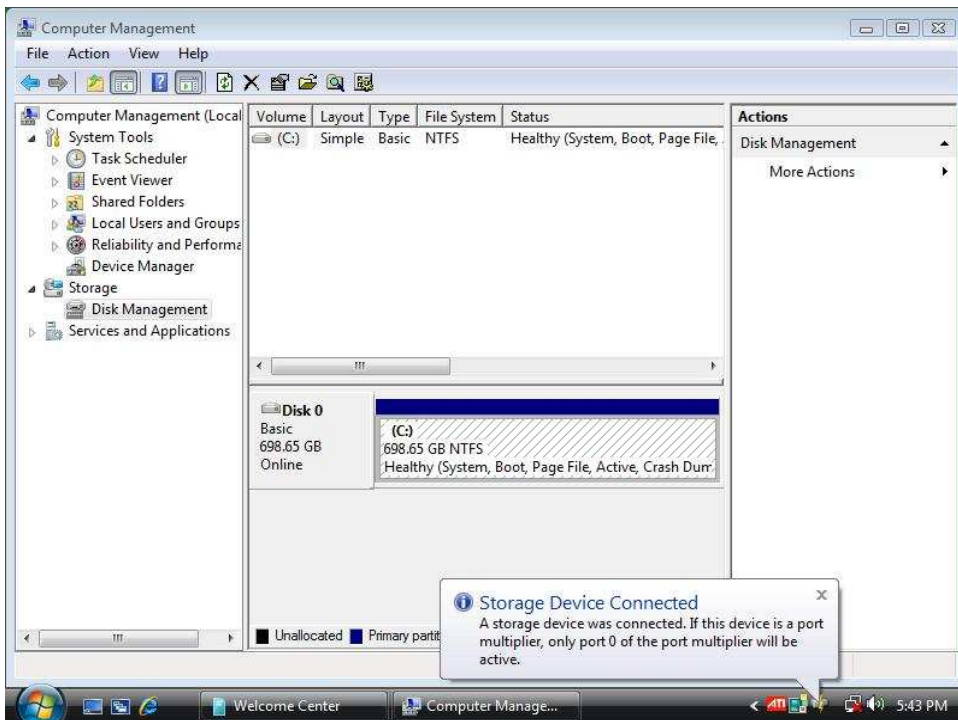
<http://www.realtek.com/downloads/downloadsView.aspx?Langid=1&PNid=13&PFid=5&Level=5&Conn=4&DownTypeID=3&GetDown=false#2>

5. 请用下面的命令删除预装的驱动程序，并删除 r8169 网络驱动程序。

```
# cp -p r8168-8.011.00.tar.bz2 ~
# cd ~
# tar vjxf r8168-8.011.00.tar.bz2
# cd /lib/modules/`uname -r`/kernel/drivers/net/
# rm -f r8169.ko
# cd ~
# cd r8168-8.011.00
# make clean
# make modules
# make install
# depmod -a
# reboot
```

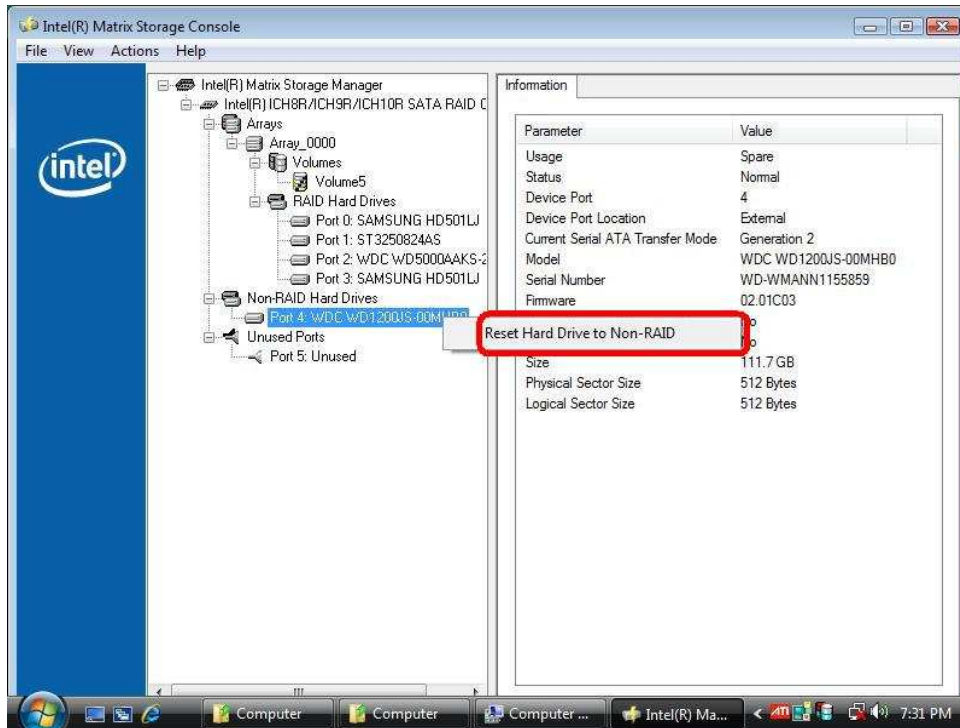
6. 升级网络驱动程序完成后，请重新启动您的系统，并在 BIOS 设置程序中将 Onboard LAN 1 与 Onboard LAN 2 设为 [Enabled]。

2. 问：当我插入一块 **eSATA** 硬盘时，**BIOS** 无法识别此硬盘。但是在操作系统中却显示“存储设备已连接”。而我也无法使用此 **eSATA** 硬盘。我该怎么处理？

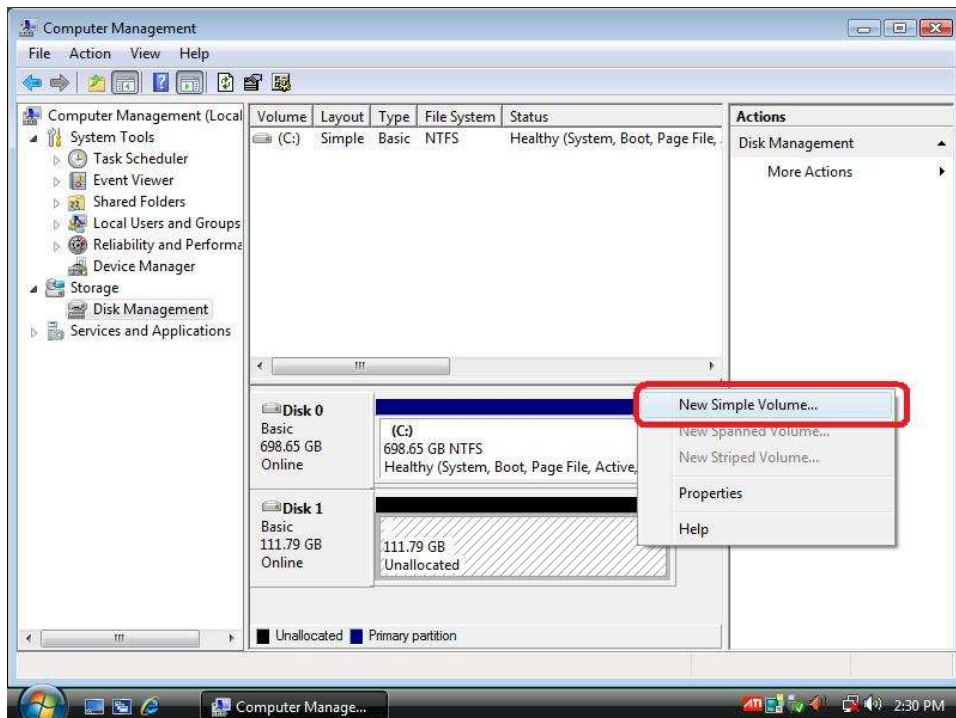


答：请按照下列步骤设置：

1. 进入 Intel® Matrix Storage Console，并在 eSATA 硬盘处点击鼠标右键，并按下 [Reset Hard Drive to Non-RAID]。



2. [Reset Hard Drive to Non-RAID] 设置完成后，请重新启动您的电脑
3. 进入硬盘管理，可以识别您的 eSATA 硬盘。请在硬盘上创建一个新的单一卷。



4. 这时，eSATA 硬盘即可被识别。

