

## 技术通报——问与答

1. 问: 我在 **AliveNF6G-GLAN** 上安装了 **Vista X64 SP1**, 但是当我在操作系统中运行了“**sysprep**”程序后, 我就无法关闭系统。我该怎么办?

答: 由于 NVIDIA 芯片组规格, 需要硬盘驱动程序, 请在安装操作系统时安装硬盘驱动程序。

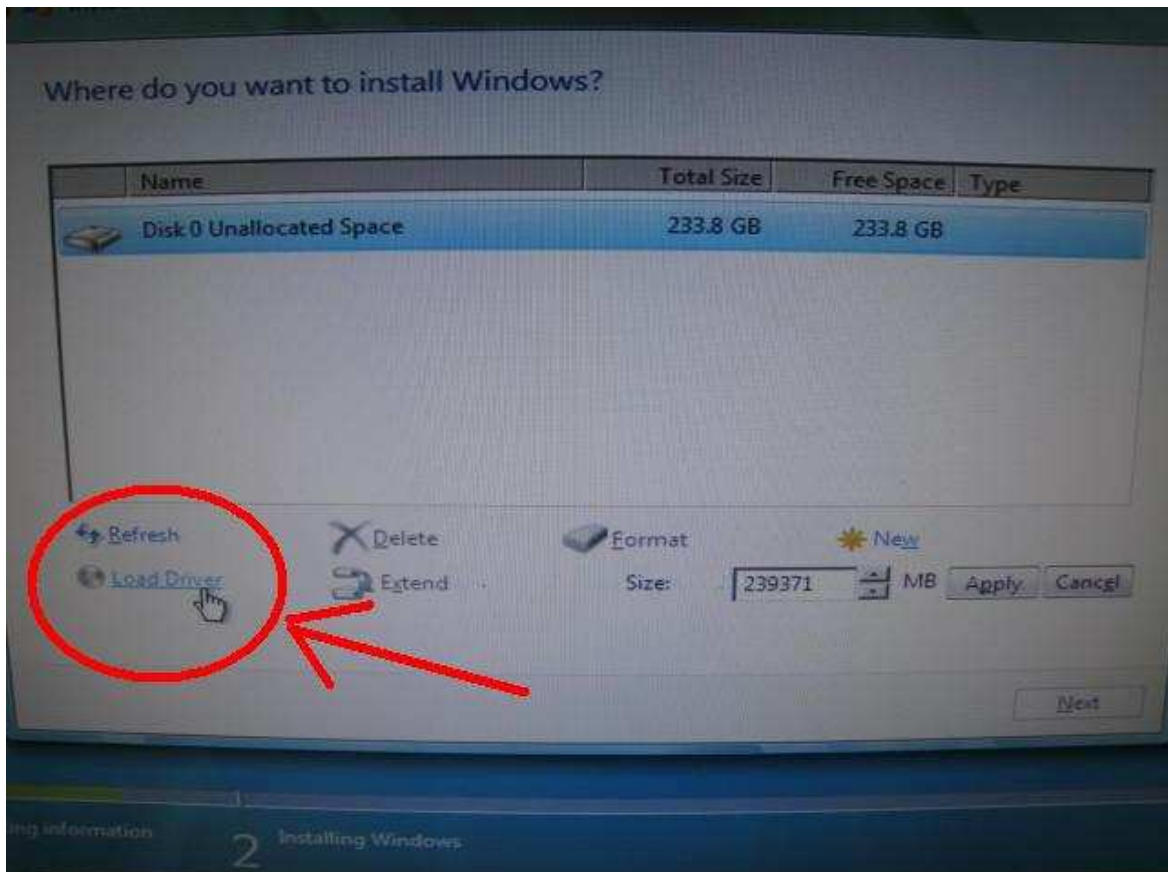
请参考以下步骤来安装硬盘驱动程序:

1. 请下载驱动程序并将其保存于软盘、USB 闪存盘、CD 或 DVD。

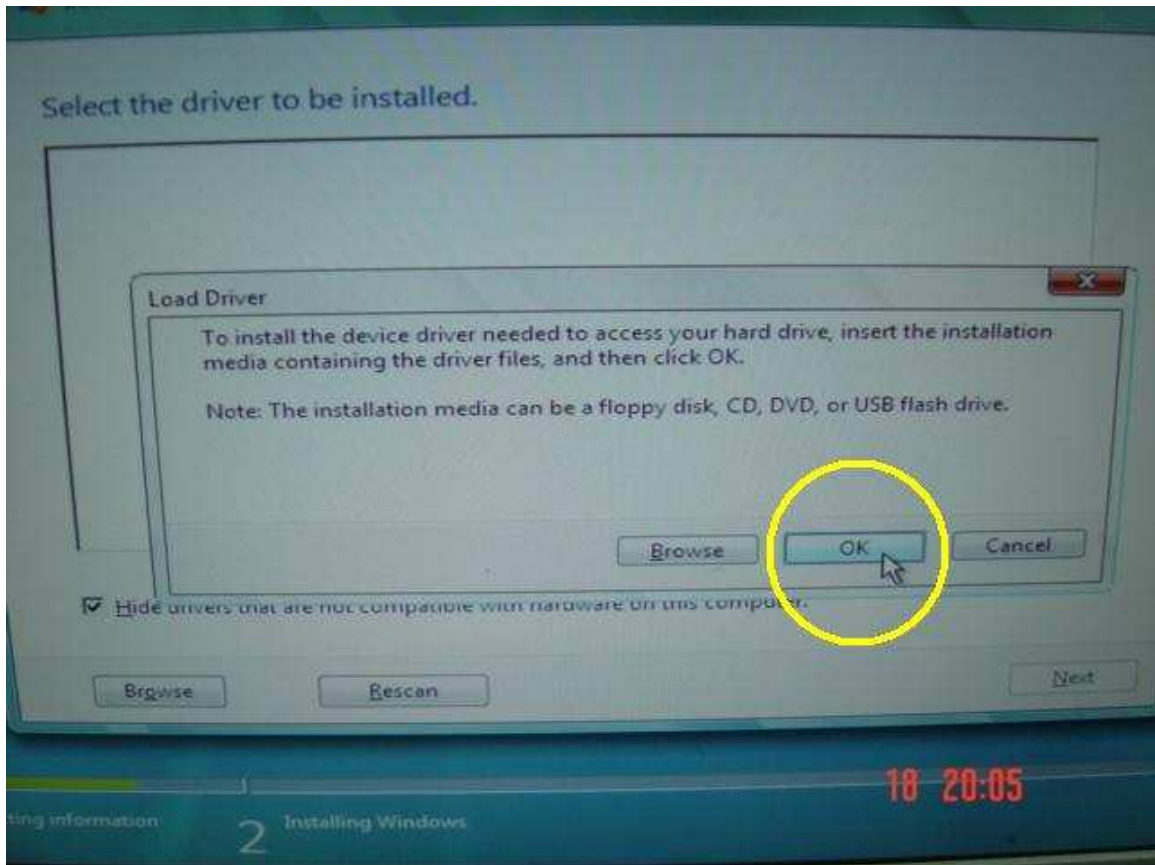
硬盘驱动程序下载链接:

<http://asrock.cn/mb/download.cn.asp?Model=NF6-GLAN&s=AM2>

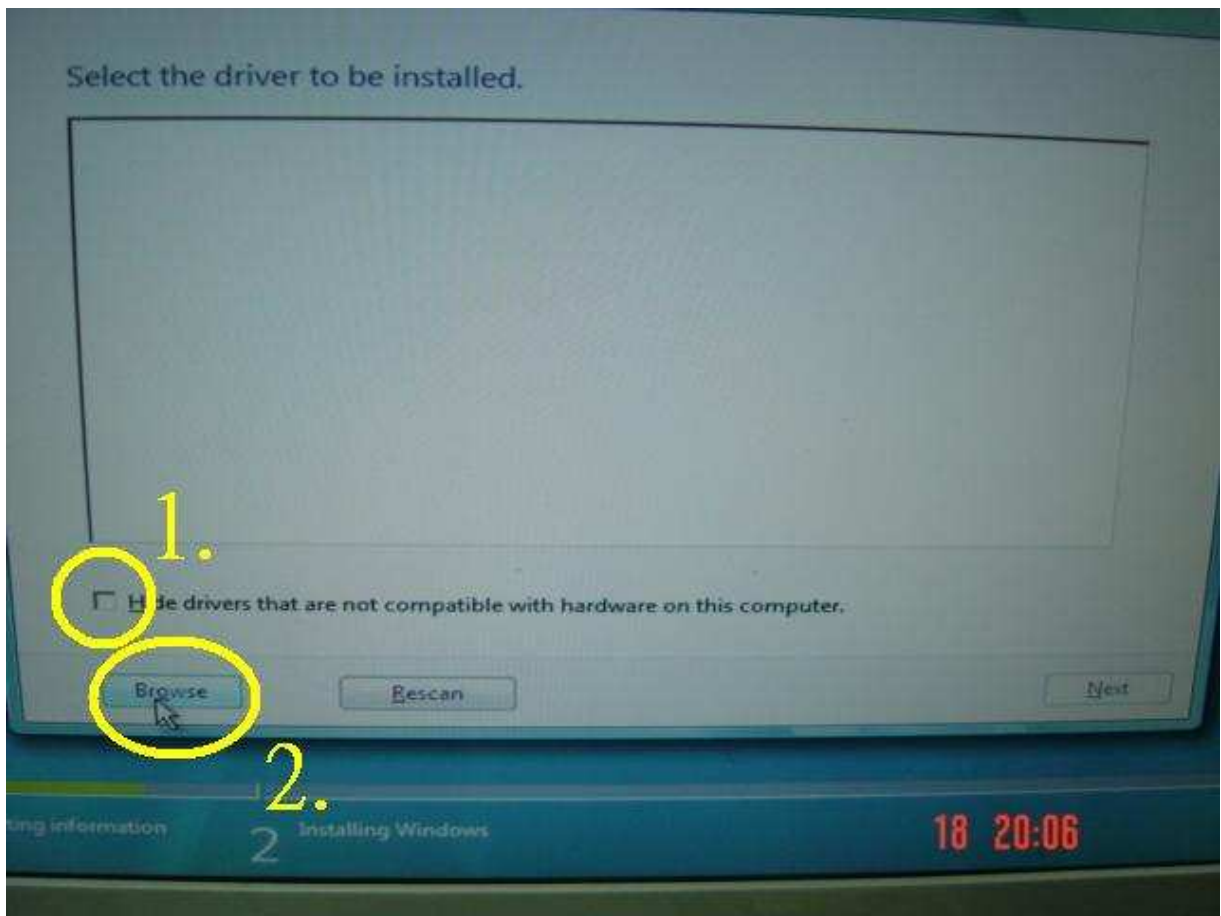
2. 在“您想将 Windows 安装到哪里”步骤点击“载入驱动程序”图标。



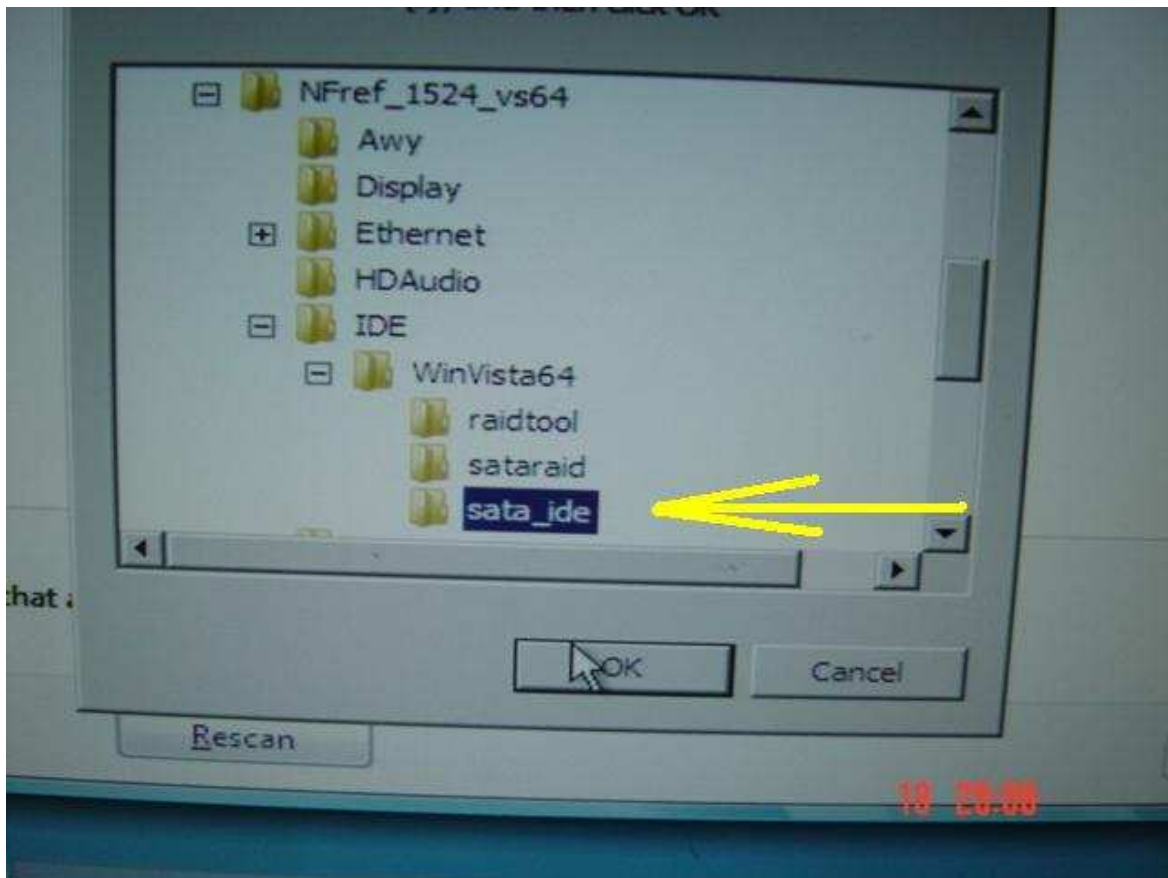
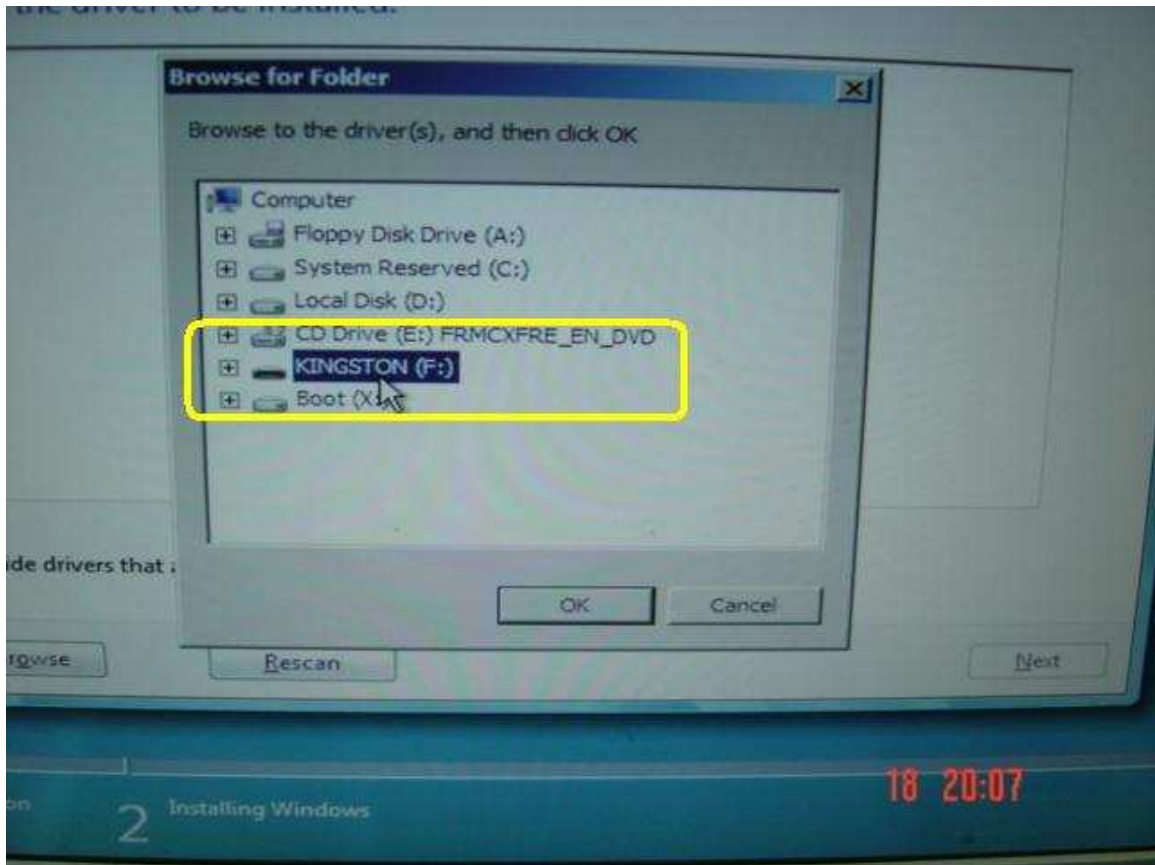
3. 接着点击“确认”。



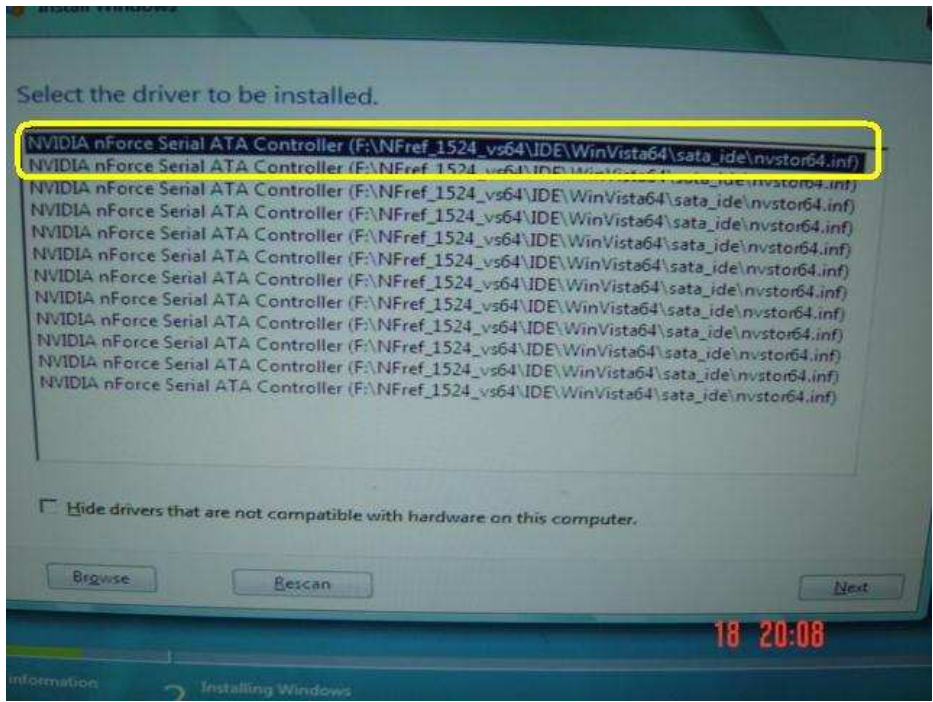
4. 选择图标并点击“浏览”



5. 接着从您保存的媒体中选择驱动程序。



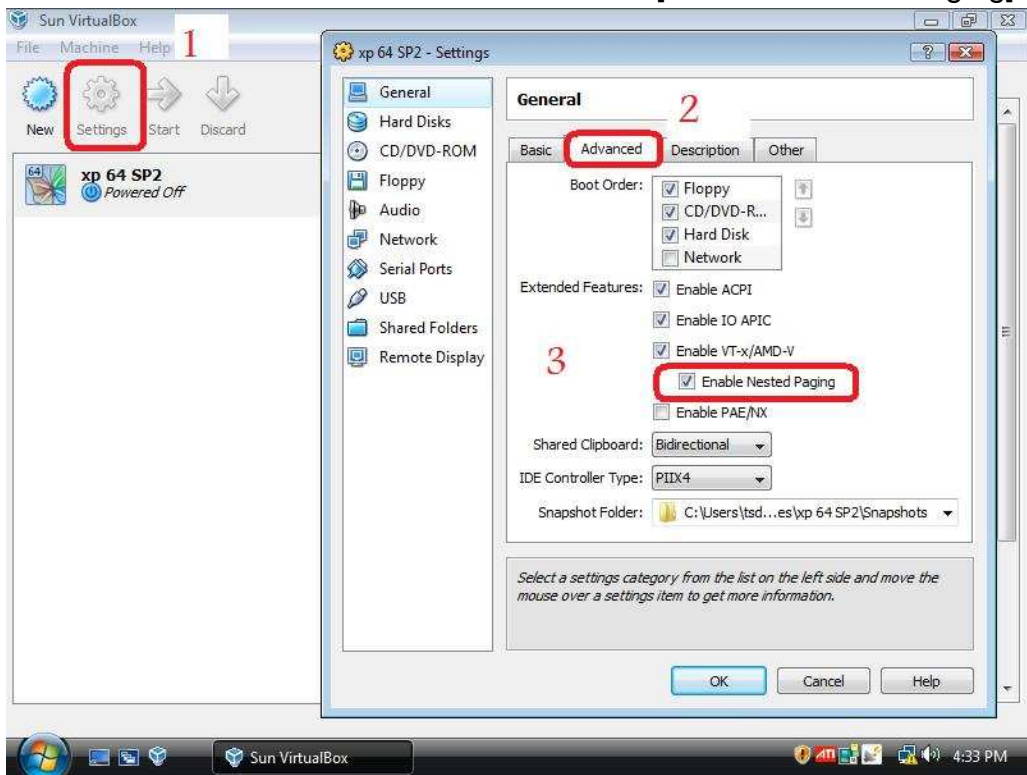
6. 选择硬盘驱动程序并点击“下一步”来安装驱动程序。



2. 问: 当我使用 **AMD CPU** 与 **Sun's xVM virtual Box** 软件时, 我不能虚拟 **64bit** 操作系统。我该怎么办?

答:

1. 请确认您的操作系统为 64bit, 并检查您的 CPU 是否支持 AMD-V。
2. BIOS 中的 [Enable] [Secure Virtual Machine] 选项。
3. 请在 Sun's xVM virtual box 软件中勾选 [Enable Nested Paging] 复选框。



然后您就可以虚拟 64bit 操作系统。