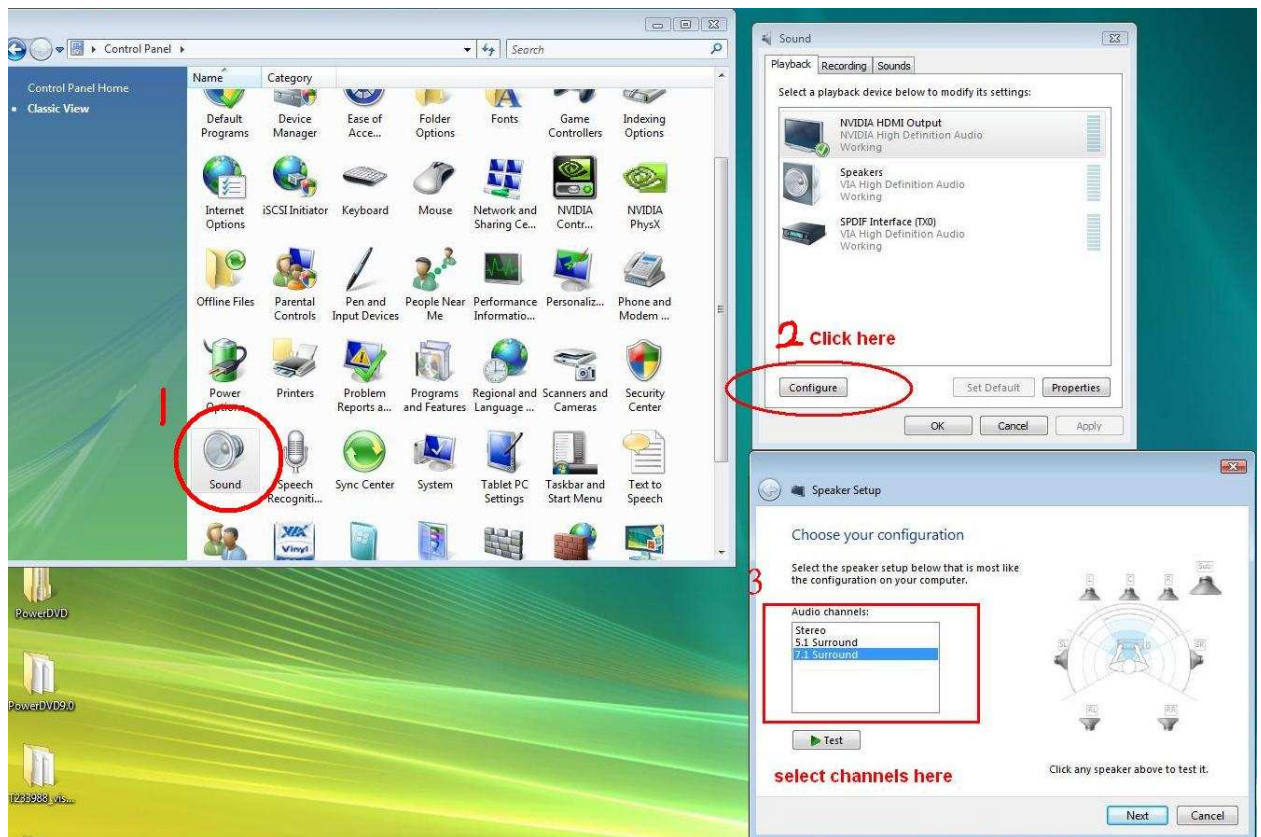


**1. 问: ION330 支持 Dolby digital 5.1 或 DTS 5.1 吗?**

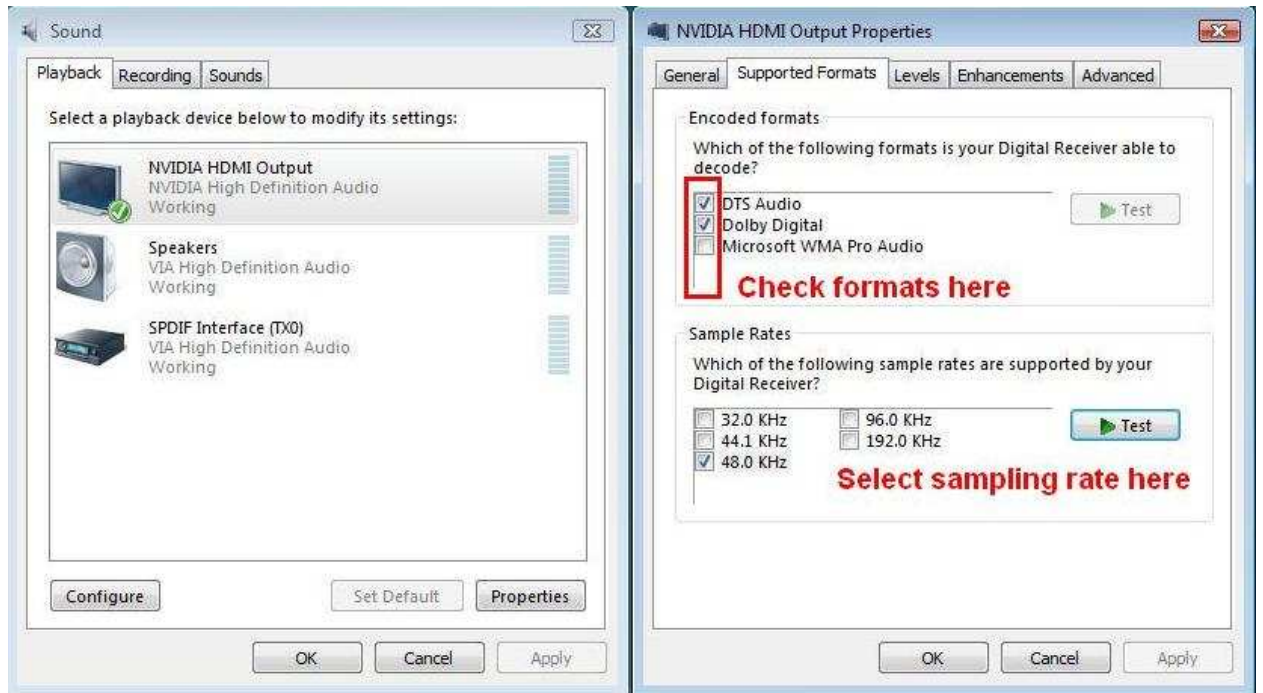
**答:** ION330 可在 Windows Vista 或更新版本的操作系统中支持 Dolby Digital 5.1, DTS 5.1 与 LPCM 7.1。

请参考以下步骤设置您的系统。

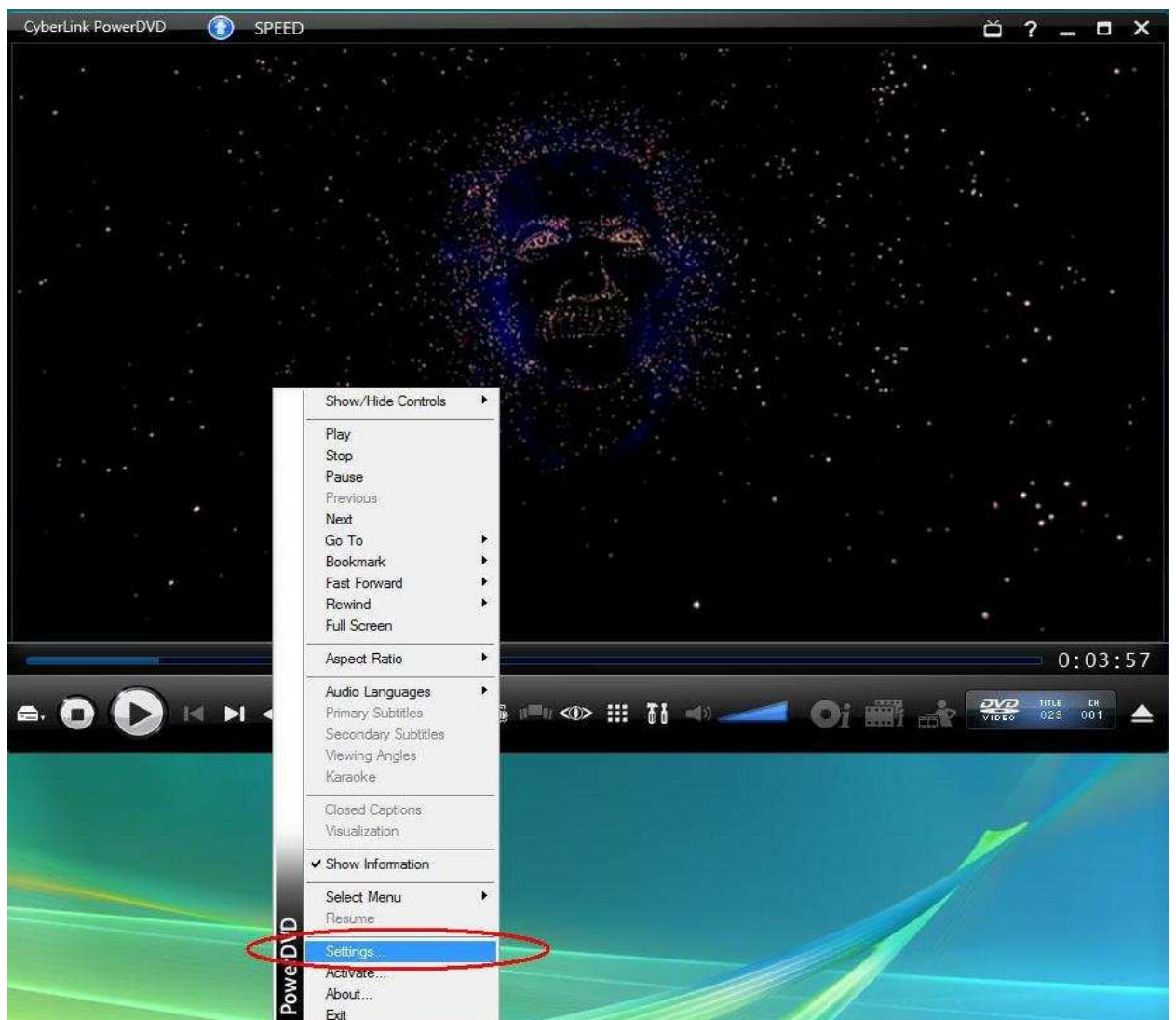
1. 请更新 HOTFIX: KB959458, 或更新您的 Vista Service Package 到 SP2。  
Hotfix 下载链接: <http://support.microsoft.com/kb/959458>
2. 按以下所列顺序安装驱动程序
  - a. VIA HD Audio 驱动程序 7100d
  - b. Nvidia HD Audio 驱动程序 1.0.0.51
  - c. Nvidia nForce All in 1 v20.14
3. 安装一个合适的应用程序, 这里我们测试所使用的是 PowerDVD 9.0。
4. 进入控制面板 -> 声音 -> 设置, 选择 Stereo 5.1。



5. 进入控制面板 -> Sound -> 属性来设置采样率，Dolby-Digital DTS 的最高采样率为 48KHz。



6. 右键点击 PowerDVD -> 设置 -> 音频设置



- a. 扬声器环境 -> 使用 HDMI (当前 Vista 设置)
- b. 输出模式 -> 无解码 DD/DTS 到外接设备。

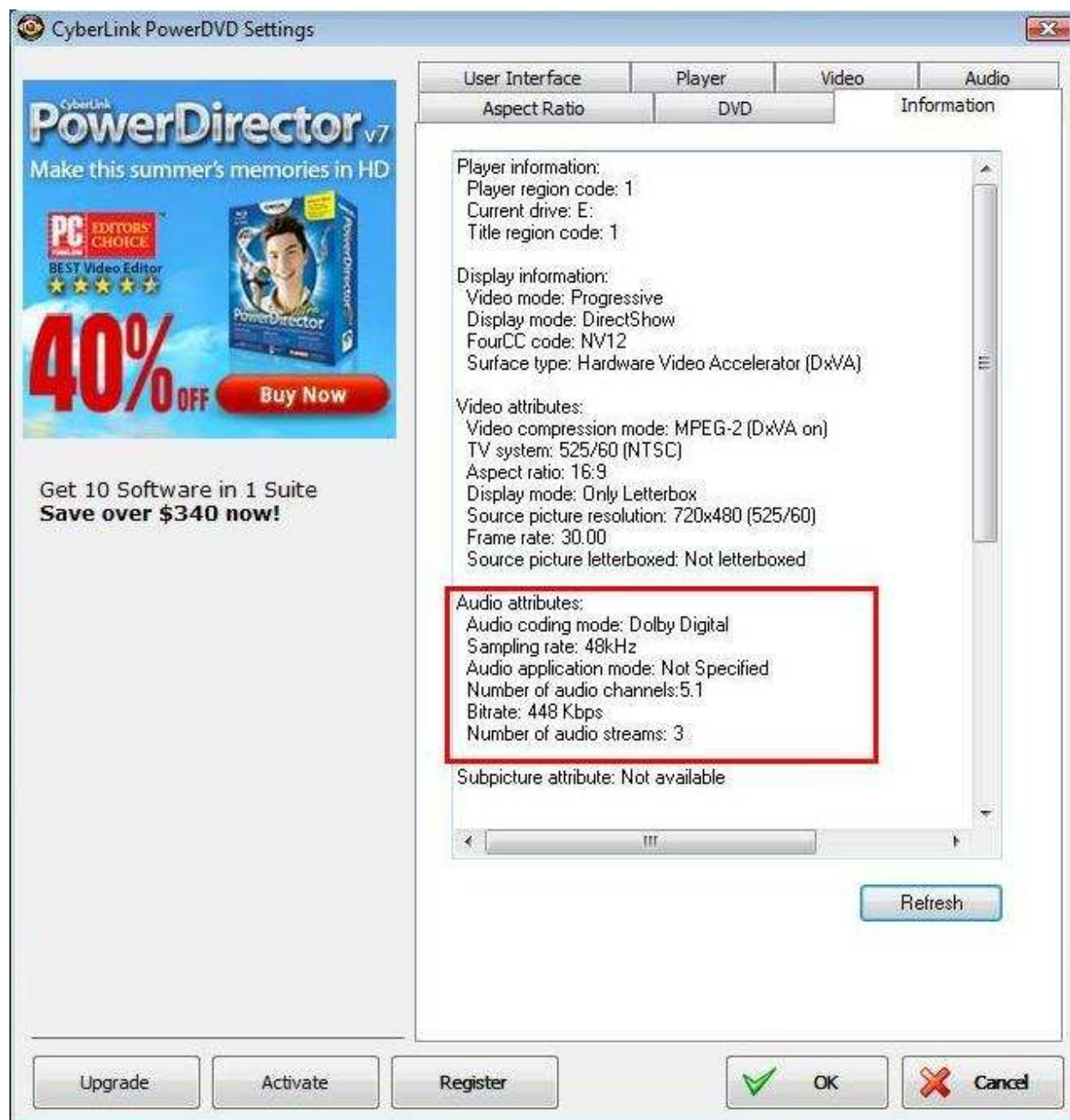




7. 右键点击 PowerDVD -> 设置 -> 视频设置。开启硬件加速器。



8. 如图所示，音频输出为 Dolby Digital 5.1。



\*若您想要输出 DTS 5.1，请在 DVD 音频菜单中选择该选项。

\*需要说明的是，用于测试的是 DVD 数据，可同时支持 DD5.1 与 DTS 5.1。

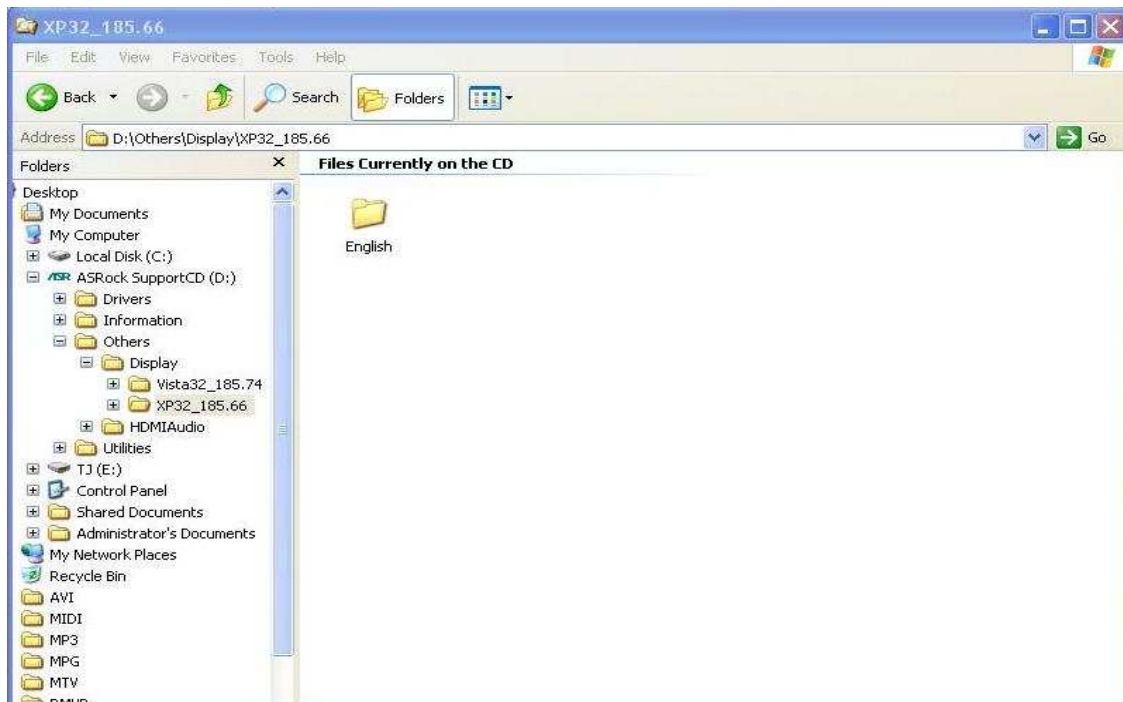
2. 问: 当我用 **HDMI** 线连接 **ION330** 时, 在 **Windows XP** 中, 为什么听不到声音?

答: 要解决这一问题, 请参考以下建议。

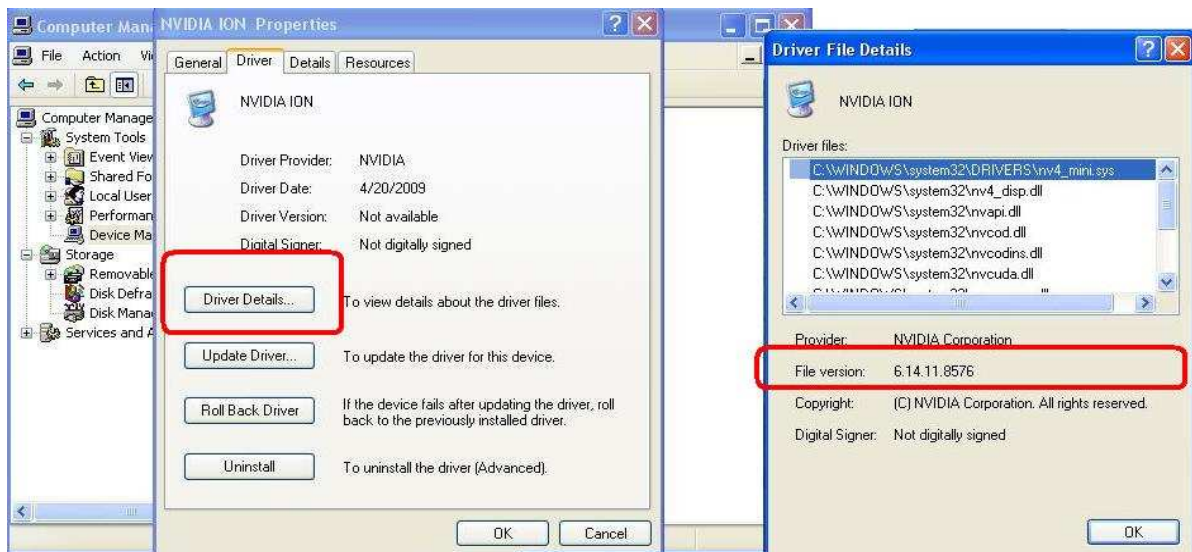
1. 请重新安装 Windows XP 并按照以下顺序安装所需的驱动程序:

- a. HD Audio 驱动程序与应用程序 (VIA HD Audio 驱动程序)
- b. 板载 HDMI HD 驱动程序 (Nvidia HDMI 驱动程序)
- c. All in 1 驱动程序.

2. 如图所示, 请从应用程序光盘 -> 其他 -> 显示 -> XP32\_185.66 -> Setup.exe 安装显示驱动程序。



3. 请通过设备管理器检查您的 VGA 驱动程序版本是否已更新到 6.14.11.8576。



4. 当您把后置喇叭连接到 ION330 时, 声音播放会自动设置为“HD Audio Rear Output”, 因此, 在测试中, 请只连接 HDMI 到电视, 并确认声音播放被设置为“Nvidia

HD Audio”。

**3. 问: 我将两张 Nvidia 显卡插到我的主板上, 但是, 我无法在 Nvidia 控制面板中找到开启 SLI 选项?**

**答:** 按照以下步骤操作可帮助您解决此问题。

1. 若您的主板具备 SLI/XFire 切换卡, 请将 SLI/XFire 切换卡设为 8x/8x 模式, 若主板没有切换卡, 请跳过此步骤。

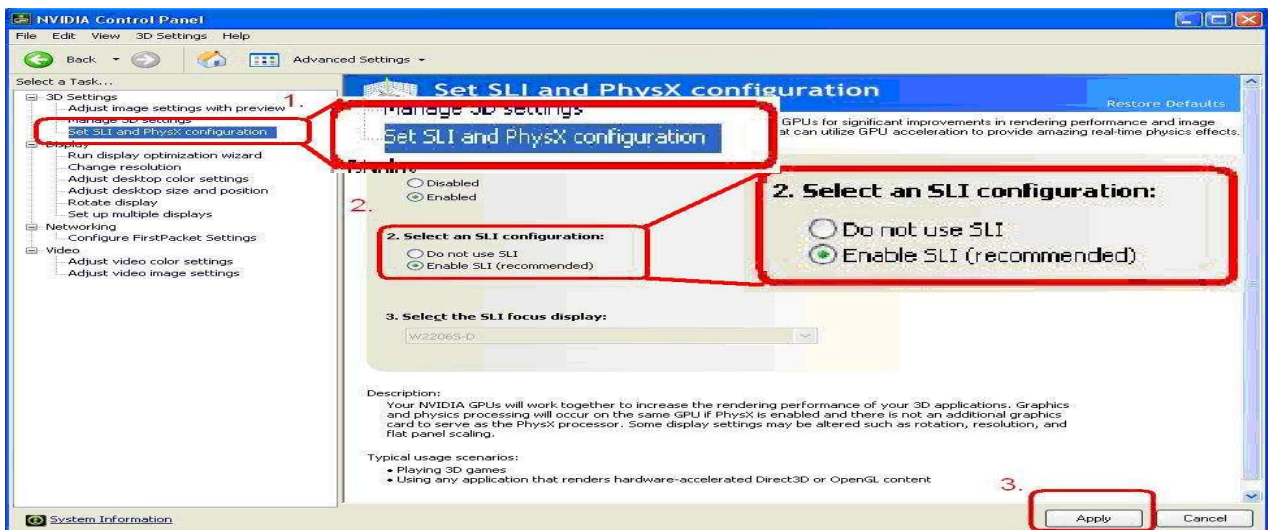
2. 将 PCI-E 1 插槽中的显卡移除。

3. 重新启动 Windows。

4. 安装显卡驱动程序 (再次)。

5. 将显卡插回 PCI-E 1 插槽, 并安装 SLI 桥接器。

6. 在 Nvidia 控制面板中开启 SLI 功能。



7. 或者从 Nvidia 网站下载最新的 VGA 驱动程序, 尝试安装新的驱动程序。

<http://www.nvidia.com/Download/index.aspx?lang=en-us>