

1. Q: 我如何在使用 AM3R2 CPU 的 Windows 7 操作系统中安装 "XP 模式"?

A: 首先请安装 Microsoft hotfix kb2519949; 否则 XP 模式无法成功安装。

请从以下链接下载此补丁。

<http://support.microsoft.com/kb/2519949>

2. Q: 我如何在 Vision 3D 系列 (Sandy Bridge) 安装 Ubuntu 11.10?

A: 请按照以下步骤操作:

第 1 步: 在安装前添加 "nomodeset" 参数 (一个空格, 接着是 nomodeset)



第 2 步. 安装完成后, 当您首次从硬盘启动时, 启动过程中请按 shift 键直到 GRUB 菜单出现。

第 3 步. 按下 "e" 以编辑选项。将 "quiet splash" 修改为 "nomodeset"。

```
setparams 'Ubuntu, with Linux 3.0.0-12-generic'

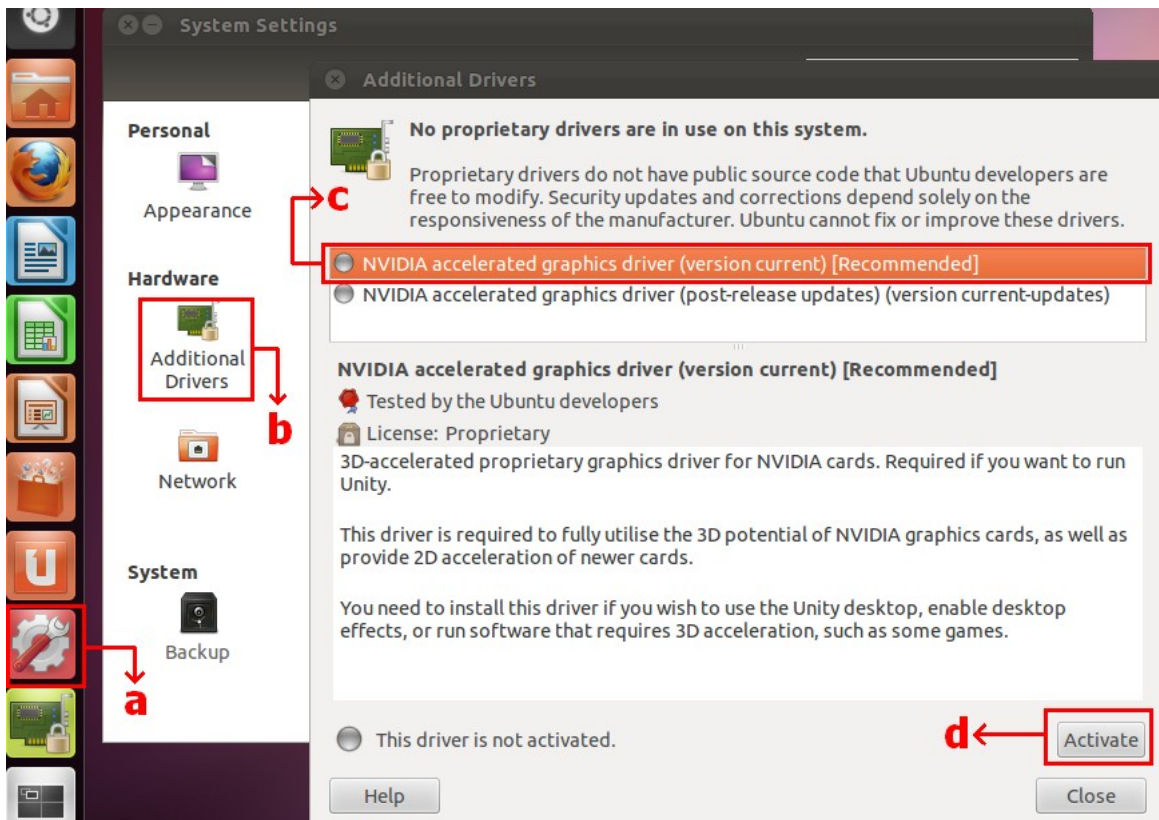
recordfail
set gfxpayload=$linux_gfx_mode
insmod gzio
insmod part_msdos
insmod ext2
set root='(hd0,msdos5)'
search --no-floppy --fs-uuid --set=root 76870d2d-bb1e-4de7-9710-f889\
31829787
linux /boot/vmlinuz-3.0.0-12-generic root=UUID=76870d2d-bb1e-4de7-97\
10-f88931829787 ro quiet splash vt.handoff=7
initrd /boot/initrd.img-3.0.0-12-generic
```

Replace with "nomodeset"

第 4 步. 按下 Ctrl+X 以继续启动过程。

第 5 步. 连接到 Internet 并开始为显卡更新驱动程序。

[System Settings(系统设置)] > [Hardware(硬件)] > [Additional Drivers(附加驱动程序)] > 激活 [NVIDIA accelerated graphics driver]



### 3. Q: 如何设置华擎 XFast LAN 与 Teaming 功能?

**A:** 请按照以下步骤设置:

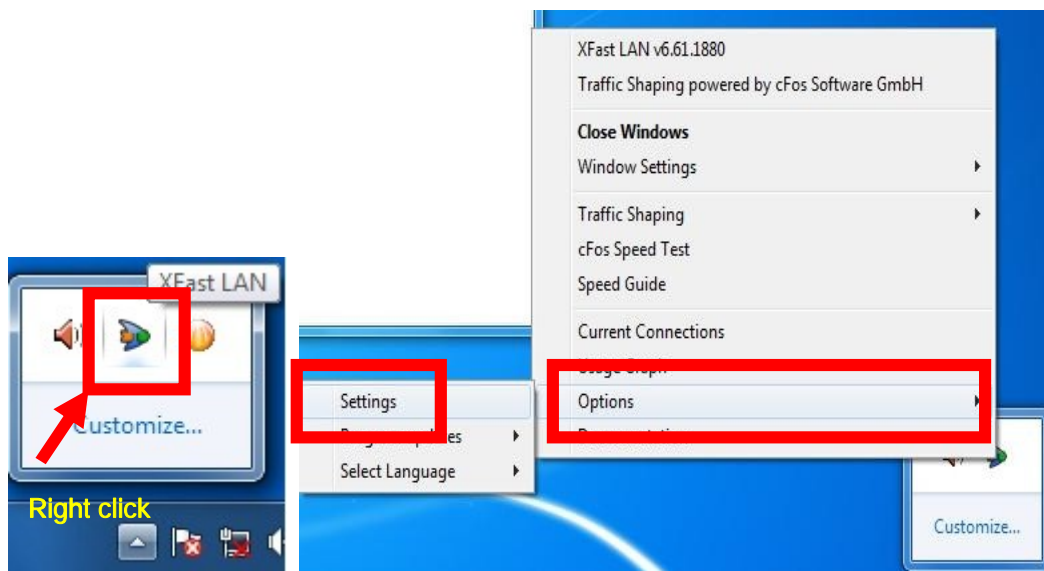
第 1 步. 请移除系统连接的所有网线。

第 2 步. 操作系统安装完成后, 请插入驱动程序与应用程序光盘并安装系统所有驱动程序与 XFast LAN。

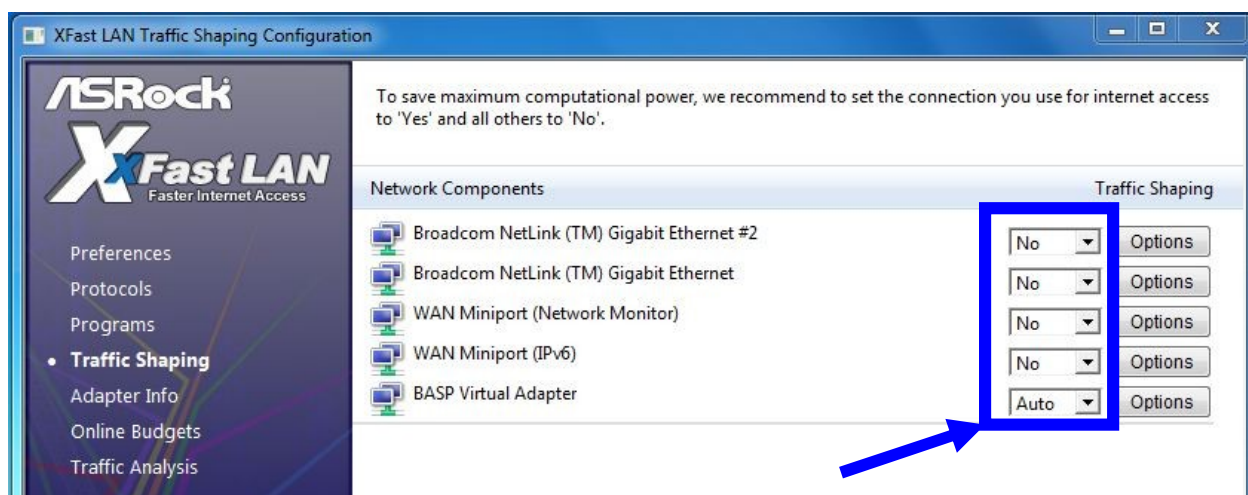
第 3 步. 请从以下链接下载 teaming 驱动程序并安装。

Broadcom teaming 驱动程序下载链接: [32 位操作系统](#) [64 位操作系统](#)

第 4 步. 在操作系统中, 右键点击 XFast LAN 图标并选择 Options (选项) → Settings (设置)。



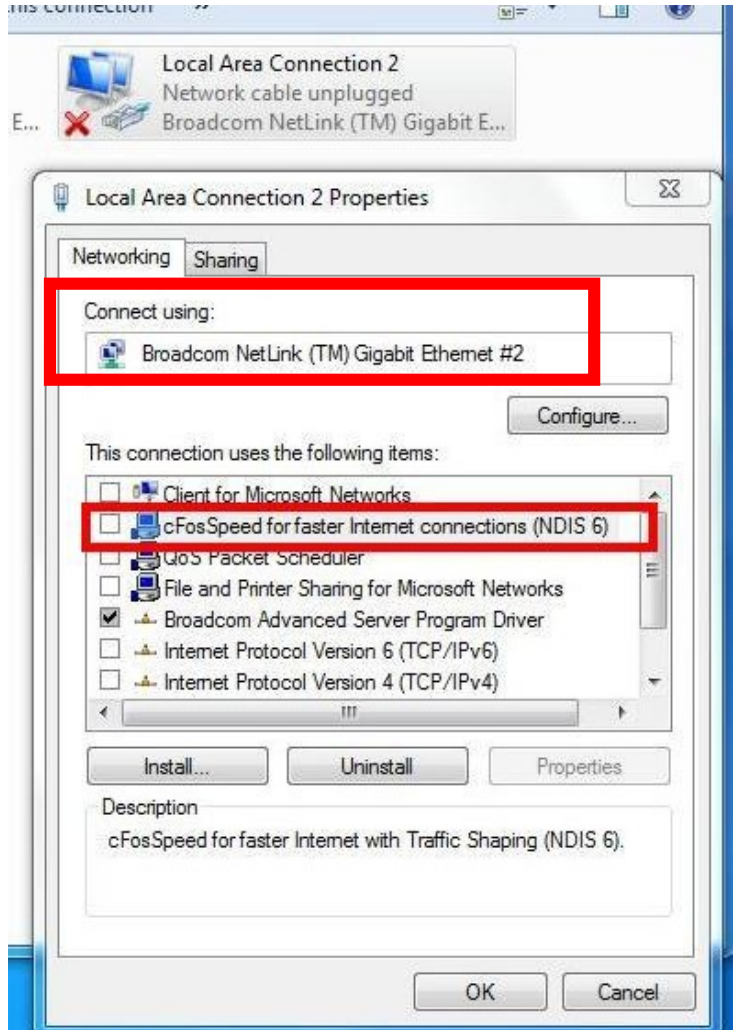
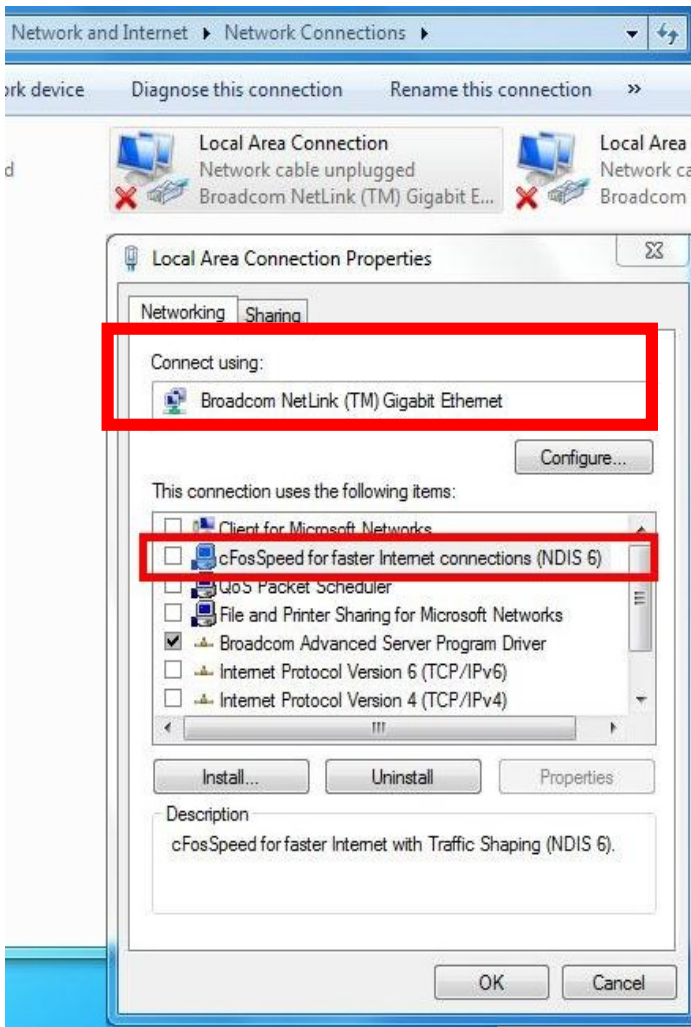
第 5 步. 在 Traffic Shaping (流量整形) 页面, 除了 BASP Virtual Adapter 之外, 将所有其他选项设为[No]。



第 6 步. 请参考 SOP 来设置 Broadcom Teaming 功能。

Broadcom Teaming 设置 SOP: [点击这里](#)

第 7 步. 请进入 Network Connections (网络连接) 并取消勾选 Local Area Connection (本地连接) 和 Local Area Connection 2 (本地连接 2) 中的 [cFos Speed for faster Internet connections (NDIS 6)]。



第 8 步. 重新启动系统一次, 并将网线重新连接到系统。