

1. Q: 我的华硕 Intel 6 系列主板支持 Intel Ivy Bridge 处理器吗?

A: 若要支持 Intel 新一代 22nm 处理器,需要更新相应的 BIOS 版本、驱动程序与 AXTU 程序。
请按照以下步骤更新相应的 BIOS、驱动程序与工具程序。

第 1 步 : 检查 BIOS 版本

请对照下表并将 BIOS 更新至对应版本或更高版本。

若您的 BIOS 版本已经与下表中所列相同或比所列更高,则您无需更新 BIOS,请直接跳到第 2 步。

H61 主板支持列表与下载位置

型号	BIOS 版本	驱动程序与工具程序
H61M-VS R2.0	P2.10	Download
H61M-HGS	P1.50	Download
H61M-HVS	P1.90	Download
H61M-HVGS	P1.70	Download
H61M/U3S3	P1.70	Download
H61M-ITX	P1.60	Download
H61iCafe	P1.70	Download
H61DE/S3	P1.70	Download
H61DE/SI	P1.70	Download
H61M-PS	P1.40	Download
H61M	P1.70	Download
H61DEL	P1.70	Download
H61M-GE	P1.70	Download
P65iCafe	P1.40	Download
H61M-VS	P2.10	Download
H61M-S	P1.50	Download
H61M-GS	P1.50	Download

Z68 主板支持列表与下载位置

型号	BIOS 版本	驱动程序与工具程序
Fatal1ty Z68 Professional Gen3	P2.10	Download
Z68 Extreme3 Gen3	P2.10	Download
Z68 Extreme4 Gen3	P2.10	Download

Z68 Extreme7 Gen3	P2.10	Download
Z68 Pro3	P2.10	Download
Z68 Pro3 Gen3	P2.10	Download
Z68 Pro3-M	P2.10	Download
Z68M/USB3	P2.10	Download
Z68M-ITX/HT	P2.20	Download
Z68 Extreme4	P2.20	Download

P67 主板支持列表与下载位置

型号	BIOS 版本	驱动程序与工具程序
Fatal1ty P67 Performance	P2.10	Download
Fatal1ty P67 Professional	P3.10	Download
P67 Extreme4	P3.10	Download
P67 Extreme4 Gen3	P2.10	Download
P67 Extreme6	P2.10	Download
P67 Pro	P2.10	Download
P67 Pro3	P3.10	Download
P67 Pro3 SE	P2.10	Download

H67 主板支持列表与下载位置

型号	BIOS 版本	驱动程序与工具程序
H67DE3	P2.10	Download
H67M	P2.10	Download
H67M-GE	P2.10	Download
H67M-GE/HT	P2.10	Download
H67M-ITX	P2.10	Download
H67M-ITX/HT	P2.10	Download

检查 BIOS 版本的方法有两种。

1. 启动系统，当 ASRock 启动图标出现时按 [F2] 或 [Delete]，您可以在如下图所示的画面上看到 BIOS 或 UEFI 版本。



2. 或者，找到如下所示的 BIOS ROM 芯片上的贴纸，您可以查看主板生产时所使用的 BIOS 版本。



第 2 步：更新 BIOS

A) 若您使用的是 Sandy Bridge 处理器，或您可以从朋友处借到一颗，那么您可以很轻松的自行更新 BIOS。请参考上表下载 BIOS 并更新 BIOS。

更多说明，请点击相应行的“如何更新”图标。



B) 若您没有 Sandy Bridge 处理器，也无法借到，请联系您购买电脑的经销商来为您更新 BIOS。这是让您的主板支持 Ivy Bridge 处理器的第二快捷的方法。

如果这也无法实现，请联系华擎技术支持获得更多帮助。

*注意：若您使用 U 盘来更新 BIOS，当新的 BIOS 写入芯片后，请按任意键来重新启动系统。此时，请勿移除 U 盘。如果需要，Intel ME 固件更新程序会自动进行。

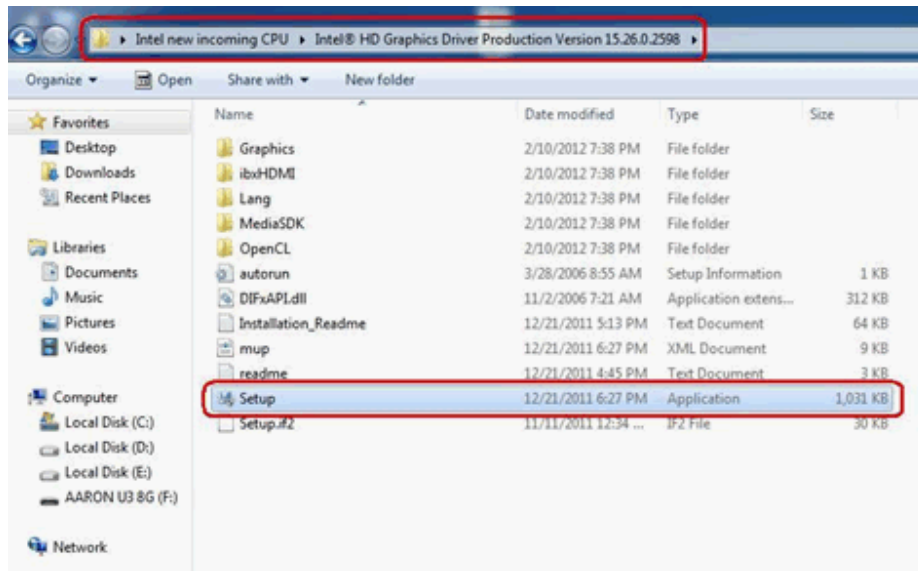
**注意：请使用华擎官网提供的 BIOS 文件。

第 3 步：从华擎官网更新合适的 Intel HD Graphics 驱动程序：

<http://www.asrock.com/support/download.asp>

*如何更新 Intel HD Graphics 驱动程序：

1. 请解压缩并开启文件夹以运行 "setup" 程序。



2. 请按照 Intel driver installer 的说明安装显卡驱动程序。

3. 安装完成后，您将看到以下信息，此时请重新启动您的系统。



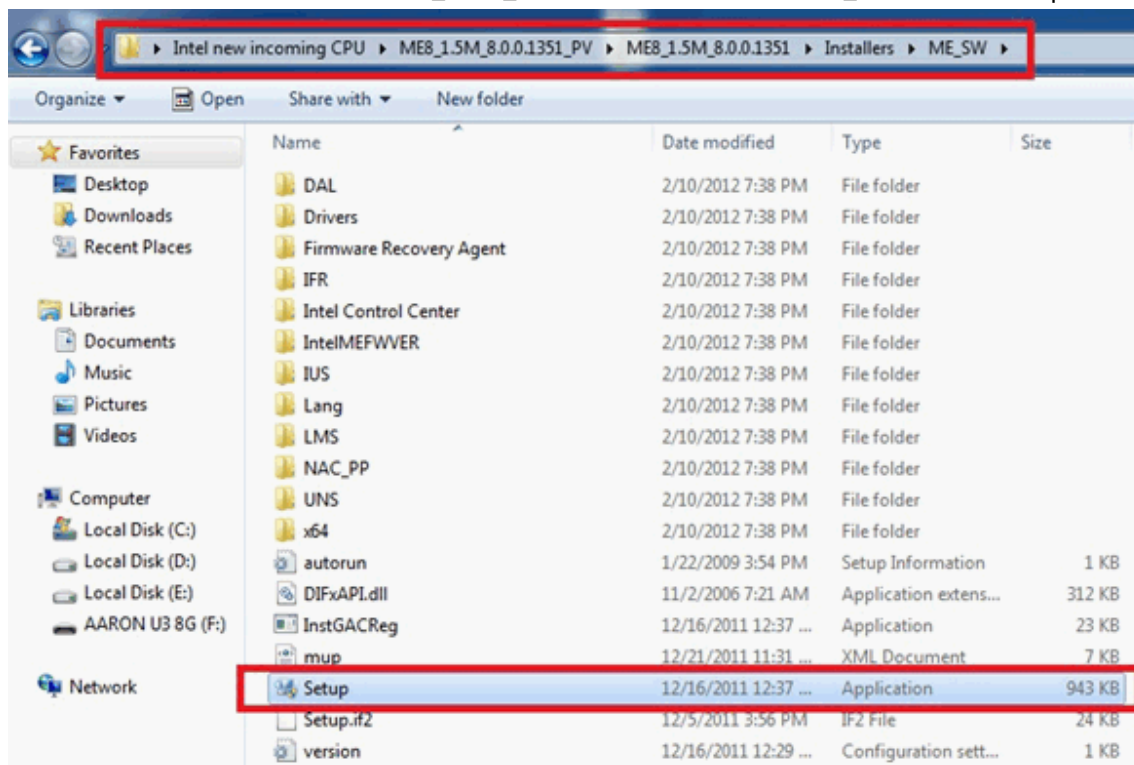
第 4 步：从华擎官网安装正确的 Intel Management Engine 版本：

<http://www.asrock.com/support/download.asp>

*如何更新 Intel Management Engine：

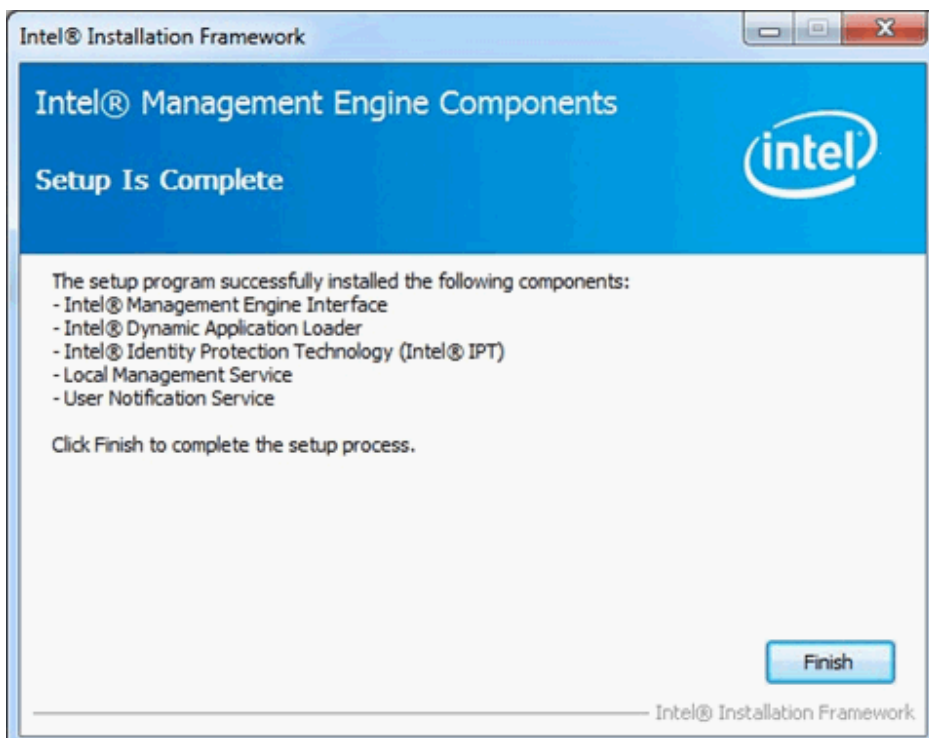
1. 请解压缩并开启文件夹以运行"setup" 程序。

路径：进入 Intel ME8 文件夹 -> ME8_1.5M_8.0.0.1351-> Installers-> ME_SW-> 选择 "Setup"。



2. 按照 Intel driver installer 来安装 ME 驱动程序。

3. 安装完成后，您将看到以下信息，请点击"完成(Finish)"。



第 5 步：为 Microsoft Windows 7/7 64 位操作系统安装 Intel Smart Connect 驱动程序。

<http://www.asrock.com/support/download.asp>

第 6 步：更新华擎 AXTU 工具程序。

请从华擎官网更新最新的 AXTU 版本：<http://www.asrock.com/support/download.asp>

第 7 步：将处理器换成 Intel Ivy Bridge。