

1. Q: Z77 Extreme6 支持何种 Mini-PCIE 设备?

A: Mini-PCIE 设备有以下三种:

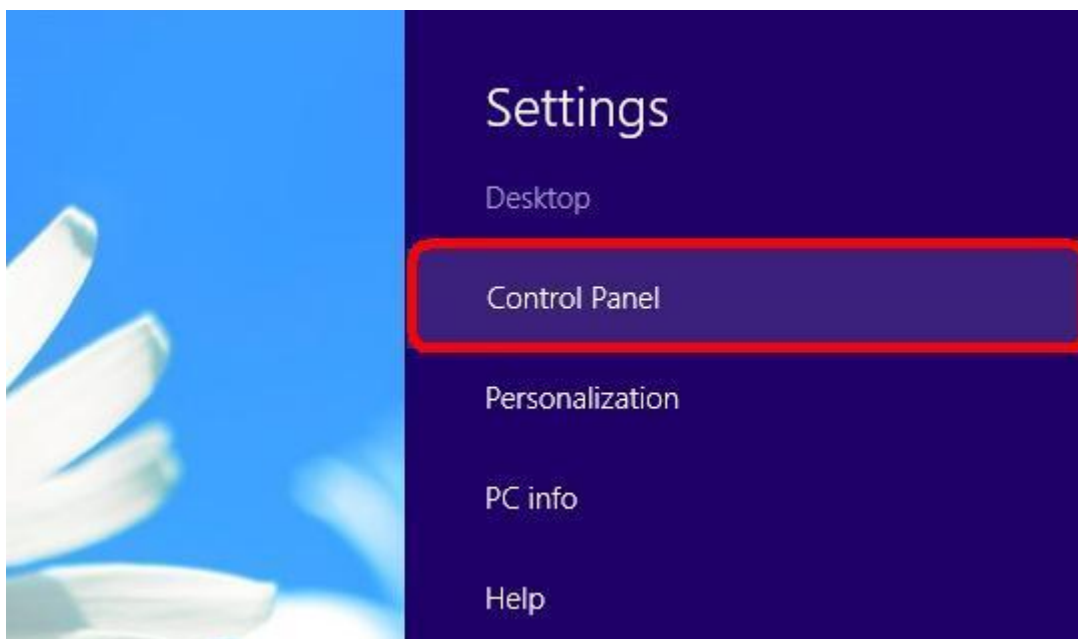
1. Mini-PCIE
2. mSATA
3. USB

Z77 Extreme6 仅支持 Mini-PCIE 接口设备, 如 mini-PCIE 无线或有线网卡。

2. Q: 如何将 Windows 8 的关机操作从休眠模式 (S4) 更改为关机 (S5) ?

A: 请在 Windows8 操作系统下进行以下设置 :

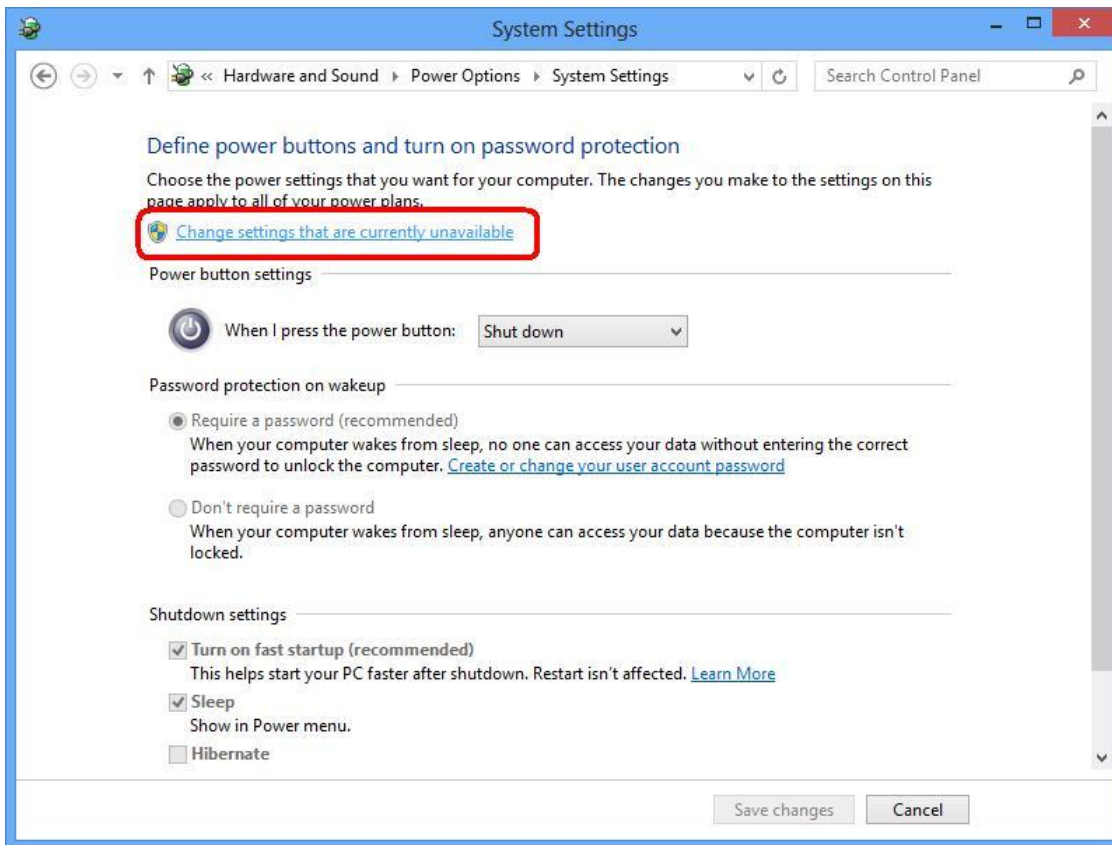
1. 进入操作系统【控制面板】。



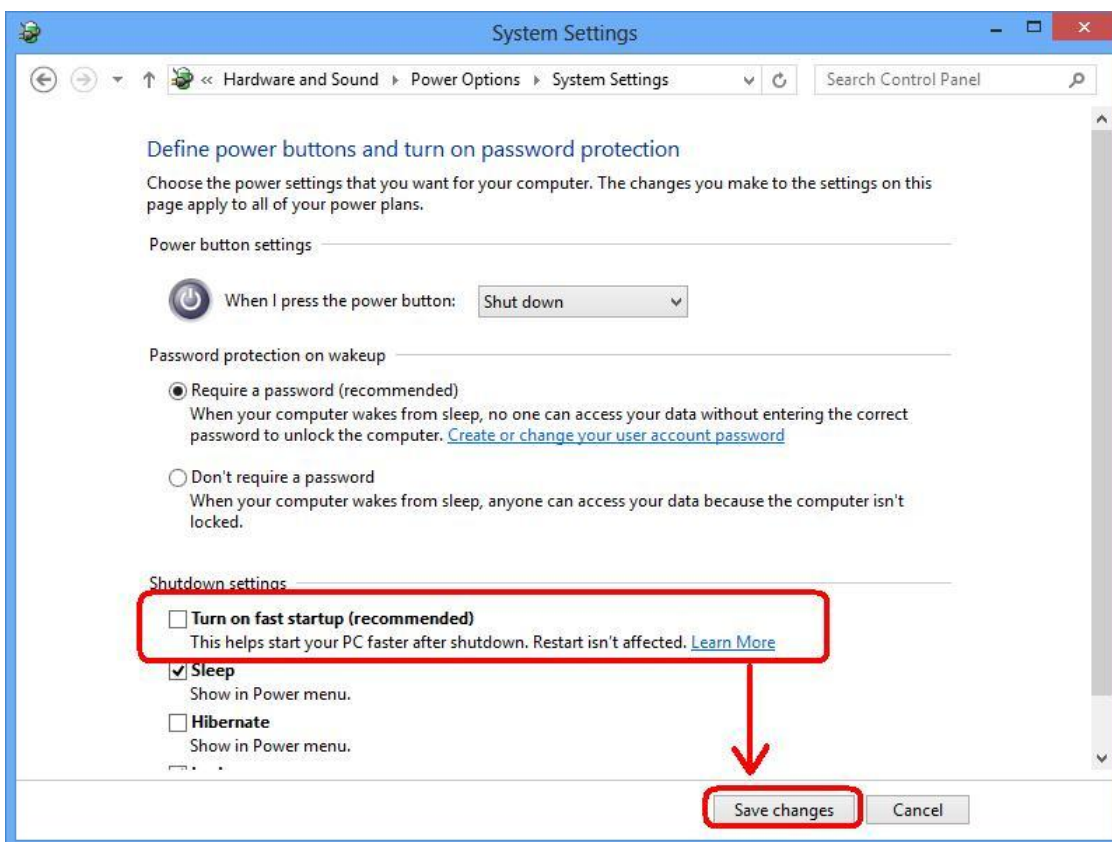
2. 搜索“电源选项”, 然后选择【选择电源按钮的功能】。



3. 选择【更改当前不可用的设置】。



4. 取消勾选【启用快速启动】项目，然后保存修改。



5. 完成。

3. Q: 我的主板是否支持 Windows8 操作系统?

A: 请访问我们的网站了解 Windows8 支持信息。

网址：<http://asrock.com/events/Windows8/>

若您的主板型号不在 Windows 8 支持列表中，请先尝试使用包装盒中的驱动程序。

或者，您可以访问芯片组供应商网站下载芯片组驱动程序。

- Intel 网址：<http://downloadcenter.intel.com/Default.aspx>
- AMD 网址：<http://support.amd.com/us/gpudownload/Pages/index.aspx>
- Nvidia 网址：<http://www.nvidia.com/Download/index.aspx?lang=en-us>
- Realtek 网址：<http://www.realtek.com.tw/downloads/>
- Via 网址：<http://www.via.com.tw/en/support/drivers.jsp>
- Broadcom 网址：<http://www.broadcom.com/support/>
- Etron 网址：[http://download.asrock.com/drivers/All/USB/USB3_Etron_Win8-64_Win8\(v0.115\).zip](http://download.asrock.com/drivers/All/USB/USB3_Etron_Win8-64_Win8(v0.115).zip)
- NEC 网址：<http://www.nec.com/en/global/support/index.html>

若您有其他任何问题，请联系华擎技术支持部门：Asrock_TSD@asrock.com.tw

4. Q: 如何在 Z77、Z68、B75、H67 系列主板上通过内置 VGA 运行 128bit 总线带宽?

A: 仅双通道内存技术支持 128bit 总线带宽。

若您要使用内置 VGA 获得 128bit 总线带宽，请在系统中安装双通道内存模块。